

LEGENDA MÍSTNOSTÍ:

MÍSTNOST	PODLAHA	SKLADBA STĚNY	STŘOP	SKLADBA
02L NÁZEV	(m2) PLOŠKA	POVRCH	POVRCH	POVRCH
1.01 CHODBA	17,87	PVC	P.1b	MAŁBA
1.02 ÚKLID	2,87	PVC	P.1b	MAŁBA
1.03 WC INVALIDA	3,87	KERAMICKÁ DLAŽBA	P.1b	MAŁBA
1.04 PŘEDSÍŇKA WC	1,83	KERAMICKÁ DLAŽBA	P.1b	MAŁBA
1.05 WC	1,94	KERAMICKÁ DLAŽBA	P.1b	MAŁBA
1.06 KLUCHYŇKA	2,03	PVC	P.1	MAŁBA
1.07 NÁŠAŽOVNA	28,66	PVC	P.1b	MAŁBA
1.08 HALA	203,94	SPORTOVNÍ PALUBKY	P.2	MAŁBA
1.09 VSTUP ZE ŠKOLY	14,34	PVC	P.7	MAŁBA
1.10 TECHNICKÁ MÍSTNOST	4,03	PVC	P.1b	MAŁBA

PODNL - VEŠKERÉ PODLAHY MAJÍ SOKL $\times 50\text{ mm}$ ZE STEŘNE PODLAHOVINY. SPORTOVNÍ PALUBKA MÁ ODVĚTRÁVANOU LÍŠTU

LEGENDA zařizovačích předmětů

WC	KLOZET KERAMICKÝ SE ZADNÍM VODOROVNÝM NEBO SVISLÝM ODPADEM, SPLACH. NÁDRŽKA, ROHOVÝ VENTIL S PŘÍPOJNOU HADICÍ
WCi	KLOZET INVALIDNÍ, KERAMICKÝ SE ZADNÍM SVISLÝM ODPADEM, SPLACH. NÁDRŽKA S OVLÁDÁNÍM PRO INVALDY, ROHOVÝ VENTIL S PŘÍPOJNOU HADICÍ
U	UMÝVADLO KERAMICKÉ, KRYTÍ NA SIFÓN (POLODNĚ), SIFÓN UMÝVADLOVÝ DN 40, UMÝVADLOVÁ BATERIE STOJÁNKOVÁ PÁKOVÁ, 2x ROHOVÝ VENTIL S PŘÍPOJNOU HADICÍ
Ui	UMÝVADLO KERAMICKÉ INVALIDNÍ, SIFÓN UMÝVADLOVÝ INVALIDNÍ, UMÝVADLOVÁ BATERIE INVALIDNÍ, 2x ROHOVÝ VENTIL S PŘÍPOJNOU HADICÍ
VL	VĚLVENKA KERAMICKÁ STACIONÁRNÍ, NÁDRŽKA VYSOKO POLOŽENÁ, BATERIE VĚLVENKOVÁ NÁSTĚNNÁ PÁKOVÁ, 1x ROHOVÝ VENTIL S PŘÍPOJNOU HADICÍ
D	DŘEZ NEJÍ DODÁVKOU ZTL, SIFÓN DŘEZOVÝ DN 50, BATERIE DŘEZOVÁ STOJÁNKOVÁ PÁKOVÁ, 2x ROHOVÝ VENTIL S PŘÍPOJNOU HADICÍ
PIS	PISÁR S INTEGROVANÝM RADAROVÝM SPLACHOVÁNÍM SIFÓN ODSAVACÍ DN 50

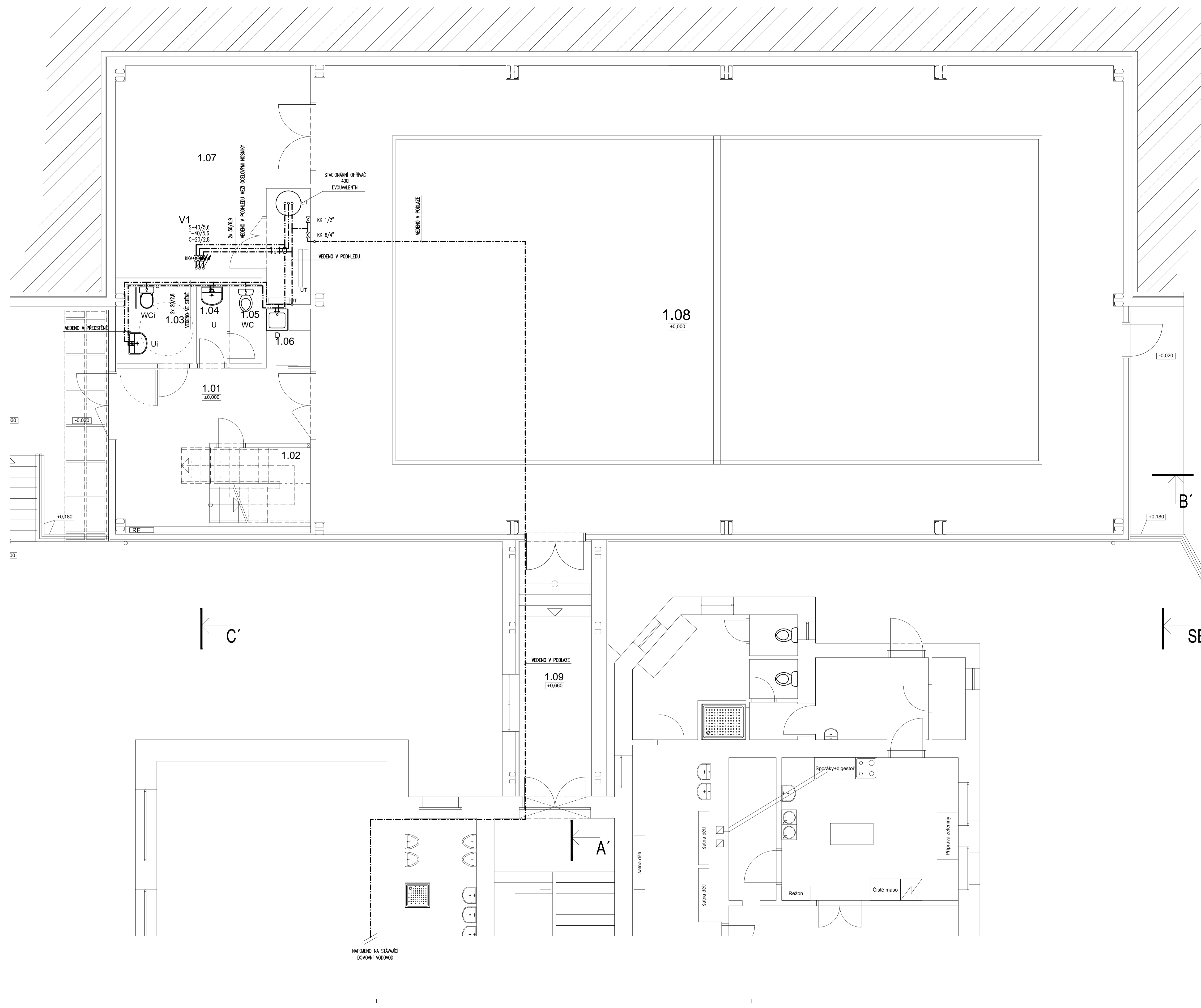
---	STUDENÁ VODA (PPR 3, PN 16)
---	TEPLÁ VODA (PPR 3, PN 16)
---	CIRKULACE (PPR 3, PN 16)

V1	S-40/5,6 T-40/5,6 C-20/2,8	STOUPACÍ POTRUBÍ
----	----------------------------------	------------------



+0,000 = 248,200 m.n.m. VÝŠKOPISNÝ SYSTÉM: B.P.V.

GP:	PROJEKČNÍ KANCELAR ING. PETR DVOŘÁK TEL: 511 232 515 FAX: 511 232 516 E-MAIL: p.dvorak@praha10.cz IČ: 62-2817618	KOOPERANT:	AUTORIZAČNÍ RAZÍTKO:
ZADAVATEL:	Obecní úřad Slapy Slapy 72		
AKCE:	TĚLOCVIČNA ZŠ A MŠ		
PROJEKTOVÝ STUPEŇ:	DOKUMENTACE PRO PŘÍPRAVU STAVBY		
HIP:	ING. PETR DVOŘÁK	DATUM:	05/2016
ZODPOVĚDNÝ PROJEKTANT:	JAN HANA	ZAKÁZKA Č.:	302015
VYPRACOVAL:	ALENA VODOLÁNOVÁ	MĚŘÍTKO:	1:50
PROFESE:	ZDRAVOTECHNIKA	ČÁST:	D.1.4.1
VÝKRES:	VODOVOD - PŮDORYS 1.NP	Č.V.:	07



20

30

NAPOJENO NA STAVACÍ
DOMOVNÍ VODOVOD