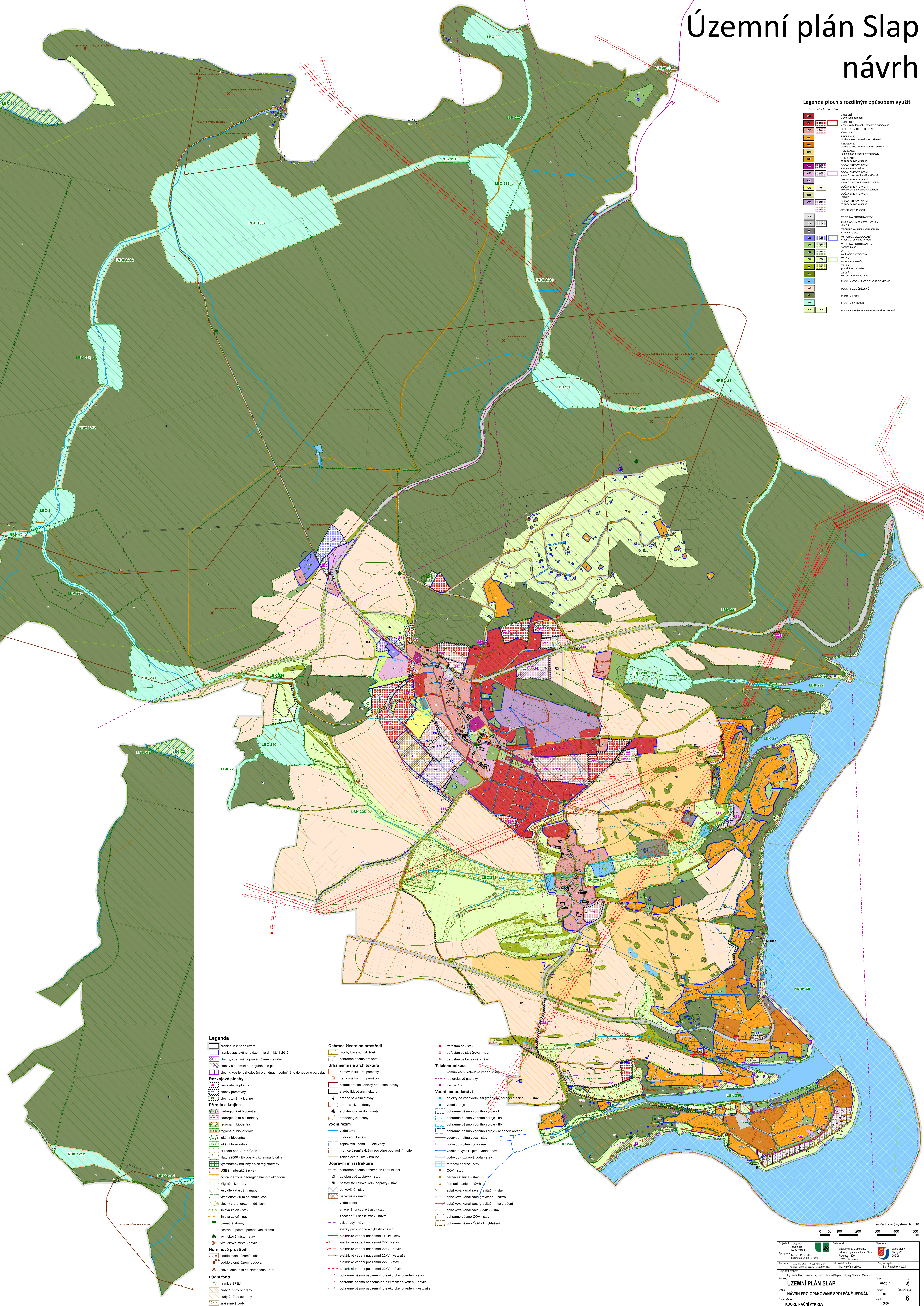


Územní plán Slap návrh

Legenda ploch s rozdílným způsobem využití

stav	návrh	základ



Legenda

	hranice řešeného území
	hranice zastavěného území ke dni 18.11.2013
	plochy, kde změny provedl územní studie
	plochy s podrobnou regulační mapou
	plochy, kde je rozhodováno o změnách podmíněné dotahovostí parcel
	zastavěné plochy
	plochy přestavby
	plochy změn v krajině
	hranice území
	hranice území
	hranice území
	hranice území
	hranice území
	hranice území
	hranice území
	hranice území
	hranice území
	hranice území
	hranice území
	hranice území
	hranice území
	hranice území

Ochrana životního prostředí

	ochranné pásmo přírodní památky
	ochranné pásmo kulturní památky
	ochranné pásmo kulturní památky
	ochranné pásmo kulturní památky
	ochranné pásmo kulturní památky
	ochranné pásmo kulturní památky
	ochranné pásmo kulturní památky
	ochranné pásmo kulturní památky
	ochranné pásmo kulturní památky
	ochranné pásmo kulturní památky
	ochranné pásmo kulturní památky
	ochranné pásmo kulturní památky
	ochranné pásmo kulturní památky
	ochranné pásmo kulturní památky
	ochranné pásmo kulturní památky
	ochranné pásmo kulturní památky
	ochranné pásmo kulturní památky
	ochranné pásmo kulturní památky
	ochranné pásmo kulturní památky
	ochranné pásmo kulturní památky
	ochranné pásmo kulturní památky
	ochranné pásmo kulturní památky

Dopravní infrastruktura

	ochranné pásmo pozemních komunikací
	ochranné pásmo pozemních komunikací
	ochranné pásmo pozemních komunikací
	ochranné pásmo pozemních komunikací
	ochranné pásmo pozemních komunikací
	ochranné pásmo pozemních komunikací
	ochranné pásmo pozemních komunikací
	ochranné pásmo pozemních komunikací
	ochranné pásmo pozemních komunikací
	ochranné pásmo pozemních komunikací
	ochranné pásmo pozemních komunikací
	ochranné pásmo pozemních komunikací
	ochranné pásmo pozemních komunikací
	ochranné pásmo pozemních komunikací
	ochranné pásmo pozemních komunikací
	ochranné pásmo pozemních komunikací
	ochranné pásmo pozemních komunikací
	ochranné pásmo pozemních komunikací
	ochranné pásmo pozemních komunikací
	ochranné pásmo pozemních komunikací
	ochranné pásmo pozemních komunikací
	ochranné pásmo pozemních komunikací

Vodní hospodářství

	ochranné pásmo vodního zdroje - I
	ochranné pásmo vodního zdroje - IIa
	ochranné pásmo vodního zdroje - IIb
	ochranné pásmo vodního zdroje - III
	ochranné pásmo vodního zdroje - IIIa
	ochranné pásmo vodního zdroje - IIIb
	ochranné pásmo vodního zdroje - IIIc
	ochranné pásmo vodního zdroje - IIIc
	ochranné pásmo vodního zdroje - IIIc
	ochranné pásmo vodního zdroje - IIIc
	ochranné pásmo vodního zdroje - IIIc
	ochranné pásmo vodního zdroje - IIIc
	ochranné pásmo vodního zdroje - IIIc
	ochranné pásmo vodního zdroje - IIIc
	ochranné pásmo vodního zdroje - IIIc
	ochranné pásmo vodního zdroje - IIIc
	ochranné pásmo vodního zdroje - IIIc
	ochranné pásmo vodního zdroje - IIIc
	ochranné pásmo vodního zdroje - IIIc
	ochranné pásmo vodního zdroje - IIIc
	ochranné pásmo vodního zdroje - IIIc
	ochranné pásmo vodního zdroje - IIIc

Telekomunikace

	ochranné pásmo telekomunikací
	ochranné pásmo telekomunikací
	ochranné pásmo telekomunikací
	ochranné pásmo telekomunikací
	ochranné pásmo telekomunikací
	ochranné pásmo telekomunikací
	ochranné pásmo telekomunikací
	ochranné pásmo telekomunikací
	ochranné pásmo telekomunikací
	ochranné pásmo telekomunikací
	ochranné pásmo telekomunikací
	ochranné pásmo telekomunikací
	ochranné pásmo telekomunikací
	ochranné pásmo telekomunikací
	ochranné pásmo telekomunikací
	ochranné pásmo telekomunikací
	ochranné pásmo telekomunikací
	ochranné pásmo telekomunikací
	ochranné pásmo telekomunikací
	ochranné pásmo telekomunikací
	ochranné pásmo telekomunikací
	ochranné pásmo telekomunikací

0 50 100 200 300 400 500 m

Projednatel: ÚSTŘ. a.s.	Projektant: Městský úřad Čerčovice	Opavská 2	Opavská 2
Spolupracovník: Ing. Miroslav Štěpánek	Opavská 2	Opavská 2	Opavská 2
Zpracovatel: Ing. Miroslav Štěpánek	Opavská 2	Opavská 2	Opavská 2
Projektant: Ing. Miroslav Štěpánek	Opavská 2	Opavská 2	Opavská 2

ÚZEMNÍ PLÁN SLAP
NÁVRH PRO OPAKOVANÉ SPOLEČNÉ JEDNÁNÍ

Číslo: 01-2014	Strana: 88
Škála: 1:5000	Číslo: 6

KOORDINAČNÍ VÝKRES