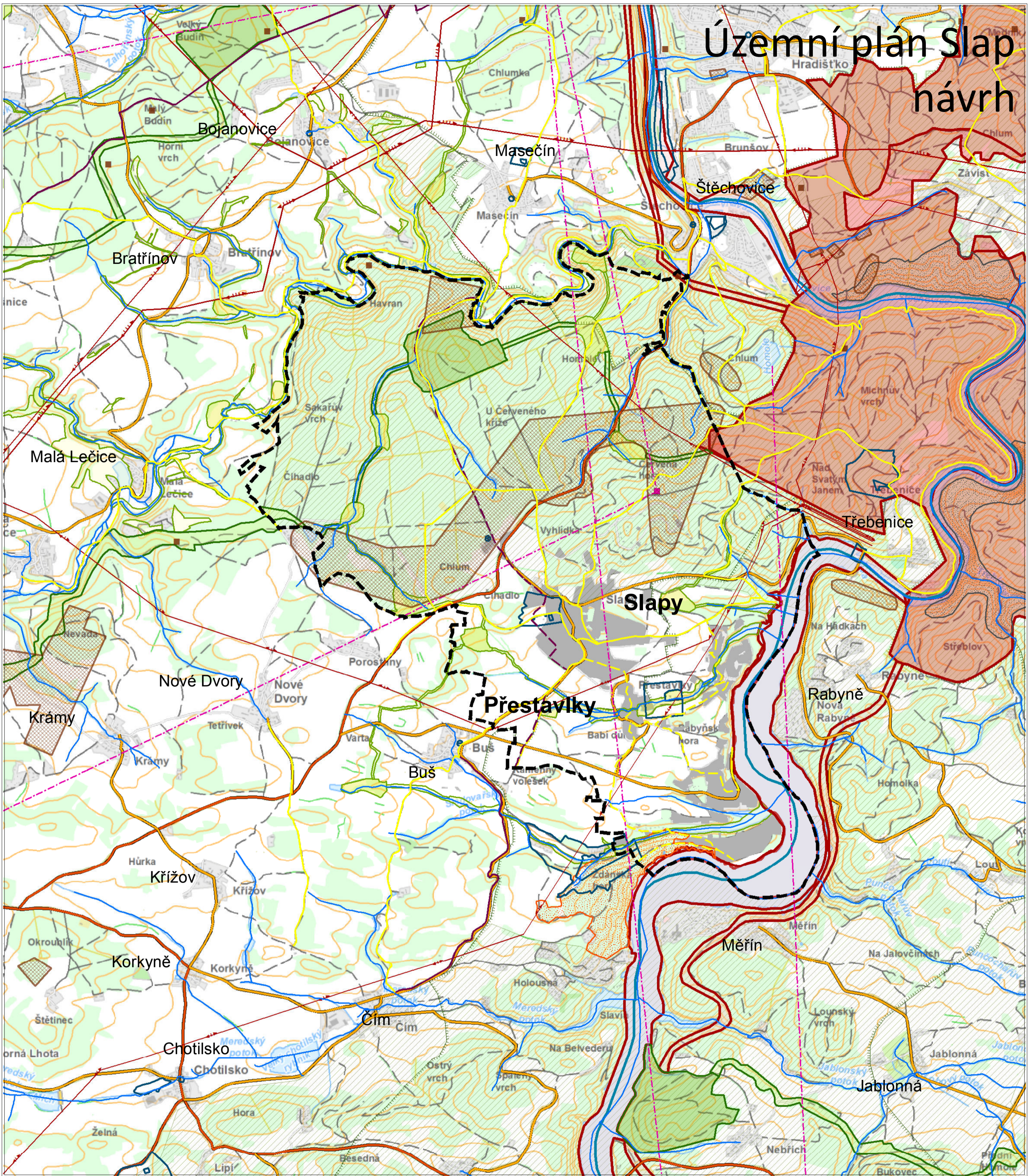


Územní plán Slap návrh



Výkres širších vztahů je tištěn na podkladu digitálního modelu území (DMÚ) 1:25 000, poskytnutém serverem INSPIRE/CENIA (vrstva "CENIA/cenia_t_podklad").

Legenda

- | | | | |
|--|-----------------------------------|---|---|
| | hranice řešeného území | | vodní cesty |
| | turistické trasy - stav | | maloplošná zvláště chráněná území |
| | turistické trasy - návrh | | Natura 2000 - Evropsky významná lokalita |
| | cyklotrasy - návrh | | přírodní parky |
| | cyklotrasy - stav | | ochranná zóna nadregionálního biokoridoru |
| | vodní toky | | zastavěné území v řešeném území |
| | poddolovaná území plošná | Územní systém ekologické stability | |
| | poddolovaná území bodová | | nadregionální biocentrum |
| | nadzemní elektrické vedení 110 kV | | nadregionální biokoridor |
| | nadzemní elektrické vedení 220 kV | | regionální biocentrum |
| | nadzemní elektrické vedení 400 kV | | regionální biokoridor |
| | radioreléové paprsky | | lokální biocentrum |
| | vysílač | | lokální biokoridor |
| | ochranná pásma vodních zdrojů | | |
| | silnice II.třídy | | |
| | silnice III.třídy | | |

souřadnicový systém S-JTSK



Projektant: U-24, s.r.o. Perucká 11a 120 00 Praha 2 Spolupráce: Ing. arch. Milan Salaba Štefánikova 52, 150 00 Praha 5		Pořizovatel: Městský úřad Černošice, Odbor úz. plánování a st. řádu Riegrova 1209 252 28 Černošice	Objednatel: Obec Slapy Slapy 72 252 08
Aut. arch.: Ing. arch. Milan Salaba, č. aut. ČKA 1467 Ing. arch. Helena Stejskalová, č. aut. ČKA 4099	Odpovědná osoba: Ing. Kateřina Vrbová	Určený zastupitel: Ing. František Neužil	
Projektanti profese: Ing. arch. Milan Salaba, Ing. arch. Helena Stejskalová, Ing. Vladimír Mackovič			
ÚZEMNÍ PLÁN SLAP		Datum: 07-2014	
Etapa: NÁVRH PRO OPAKOVANÉ SPOLEČNÉ JEDNÁNÍ		Formát: A2	Číslo výkresu: 5
Název výkresu: VÝKRES ŠIRŠÍCH VZTAHŮ		Měřítko: 1:25000	