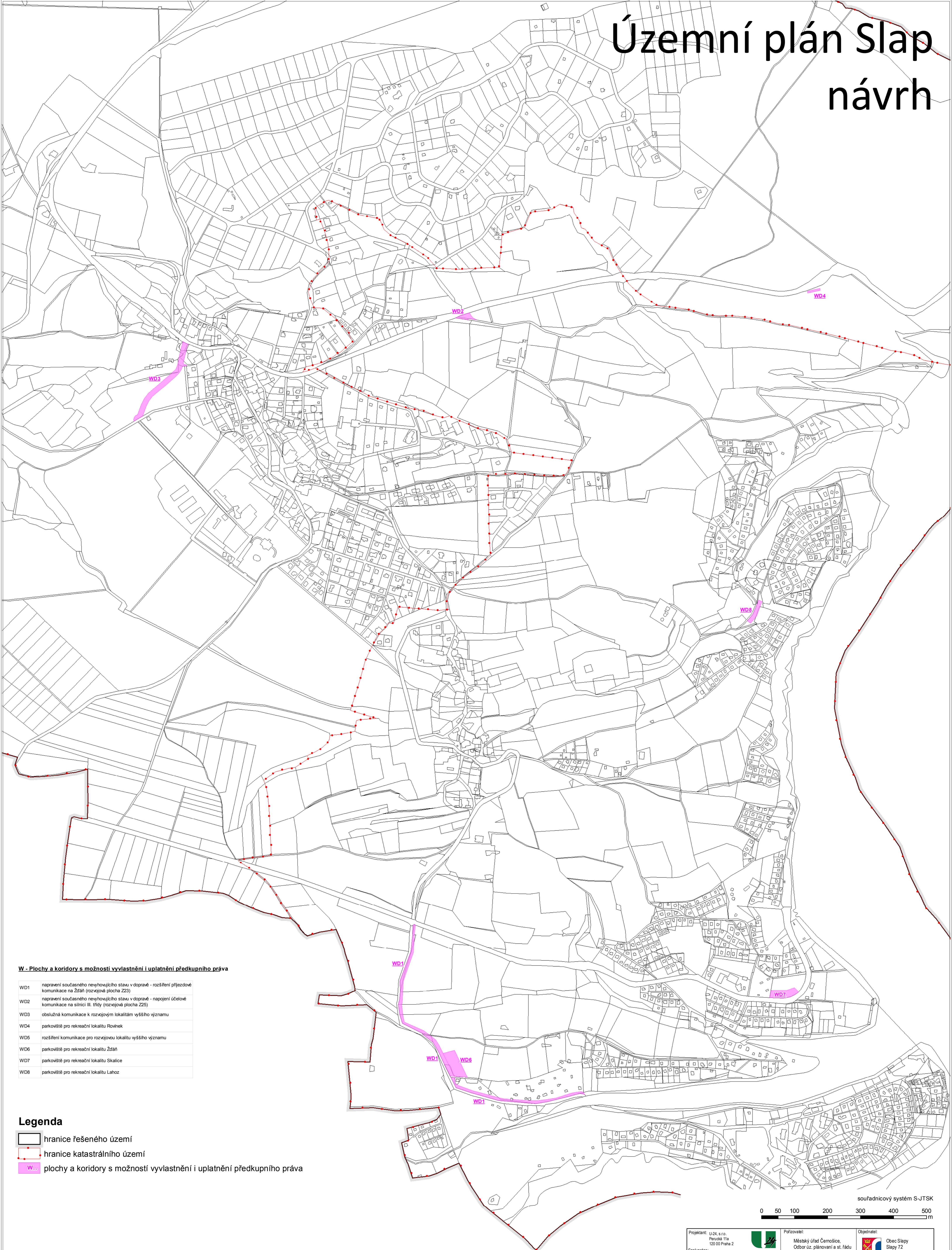


Územní plán Slap návrh

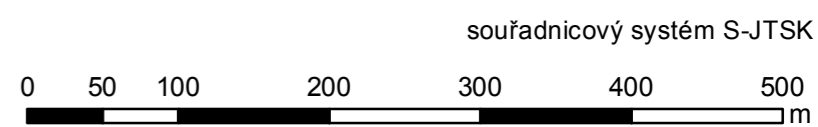


W - Plochy a koridory s možností vyvlastnění i uplatnění předkupního práva

- WD1 napravení současného nevyhovujícího stavu v dopravě - rozšíření příjezdové komunikace na Žďáh (rozvojová plocha Z23)
- WD2 napravení současného nevyhovujícího stavu v dopravě - napojení účelové komunikace na silnici III. třídy (rozvojová plocha Z25)
- WD3 obslužná komunikace k rozvojovým lokalitám vyššího významu
- WD4 parkoviště pro rekreační lokalitu Rovněk
- WD5 rozšíření komunikace pro rozvojovou lokalitu vyššího významu
- WD6 parkoviště pro rekreační lokalitu Žďáh
- WD7 parkoviště pro rekreační lokalitu Skalice
- WD8 parkoviště pro rekreační lokalitu Lahoz

Legenda

- hranice řešeného území
- hranice katastrálního území
- plochy a koridory s možností vyvlastnění i uplatnění předkupního práva



Projektant: U24, s.r.o. Penušká 11a 120 00 Praha 2		Pořizovatel: Městský úřad Černošice, Odbor úz. plánování a st. řádu Riegrova 1209 252 28 Černošice	Objednatel: Obec Slapy Slapy 72 252 08
Spolupráce: Ing. arch. Milan Salaba Stefánkova 52, 150 00 Praha 5		Aut. arch.: Ing. arch. Milan Salaba, č. aut. ČKA 1467 Ing. arch. Helena Stejskalová, č. aut. ČKA 4099	Odpovědná osoba: Ing. arch. Kateřina Vrbová
Projektantů profese: Ing. arch. Milan Salaba, Ing. arch. Helena Stejskalová, Ing. Vladimír Mackovič			Určeny zastupitel: Ing. František Neuzil
Zakázka: ÚZEMNÍ PLÁN SLAP		Datum: 07-2014	
Etapu: NÁVRH PRO OPAKOVANÉ SPOLEČNÉ JEDNÁNÍ		Formát: A1	Číslo výkresu: 3
Název výkresu: VEŘEJNÉ PROSPĚŠNÉ STAVBY, OPATŘENÍ A ASANACE		Mřítko: 1:5000	