



# TUZE projekt

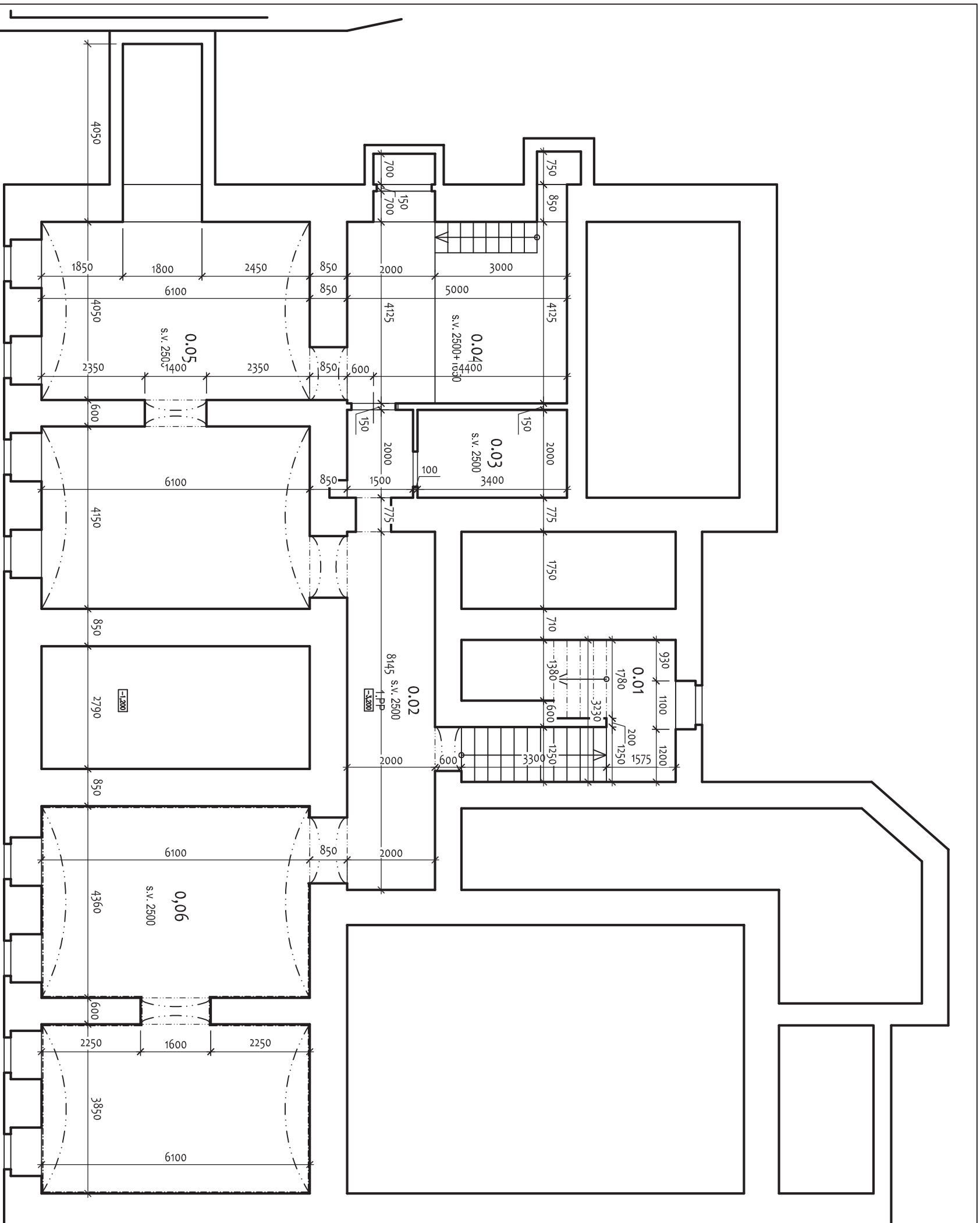
projekt a realizaci dle vybrané

www.TUZE.cz TUZE projekt  
 Permerova 13/294, 186 00 Praha 8 - Karlín

KRESLIL	PROJEKTANT	ODPOVĚDNÝ PROJ.	TECH. KONTROLA	DOUMENTACE	STAVEBNÍ ŘÍZENÍ
František Zemek, DIS.	František Zemek, DIS.	František Zemek, DIS.		DATA	VII / 2012
PÁŘE	ZAKÁZNIK			POČET FORMÁTŮ	2 x A4
	Obec Slapy			ZK. ČÍSLO	
	Slapy 73, 29 08 Slapy nad Vltavou			MĚŘITVO	
	STAVBA	PODKROVÍ - ZŠ a MŠ Slapy			
	DÍLČÍ ČÁST	STÁVAJÍCÍ STAV			
ČÍSLO VÝKRESU	VÝKRES	C. SITUACE ŠIRŠÍCH VZTAHŮ			
1					

## 1 : 1000





### LEGENDA MÍSTNOSTÍ

ČÍSLO MÍSTN.	NÁZEV MÍSTNOSTI	PLOCHA (M <sup>2</sup> )	POVRCHOVÁ ÚPRAVA
0.01	SCHODIŠTĚ	11,95	TERACO + ŠTUK. OMITKA
0.02	CHODBA	20,00	TERACO + ŠTUK. OMITKA
0.03	SKLAD	6,80	TERACO + ŠTUK. OMITKA
0.04	KOTELNA	20,63	BET. POTĚR + ŠTUK. OMITKA
0.05	SKLAD	50,86	BET. POTĚR + ŠTUK. OMITKA
0.06	SKLAD	51,00	BET. POTĚR + ŠTUK. OMITKA

## TUZE projekt

projektování a realizace staveb

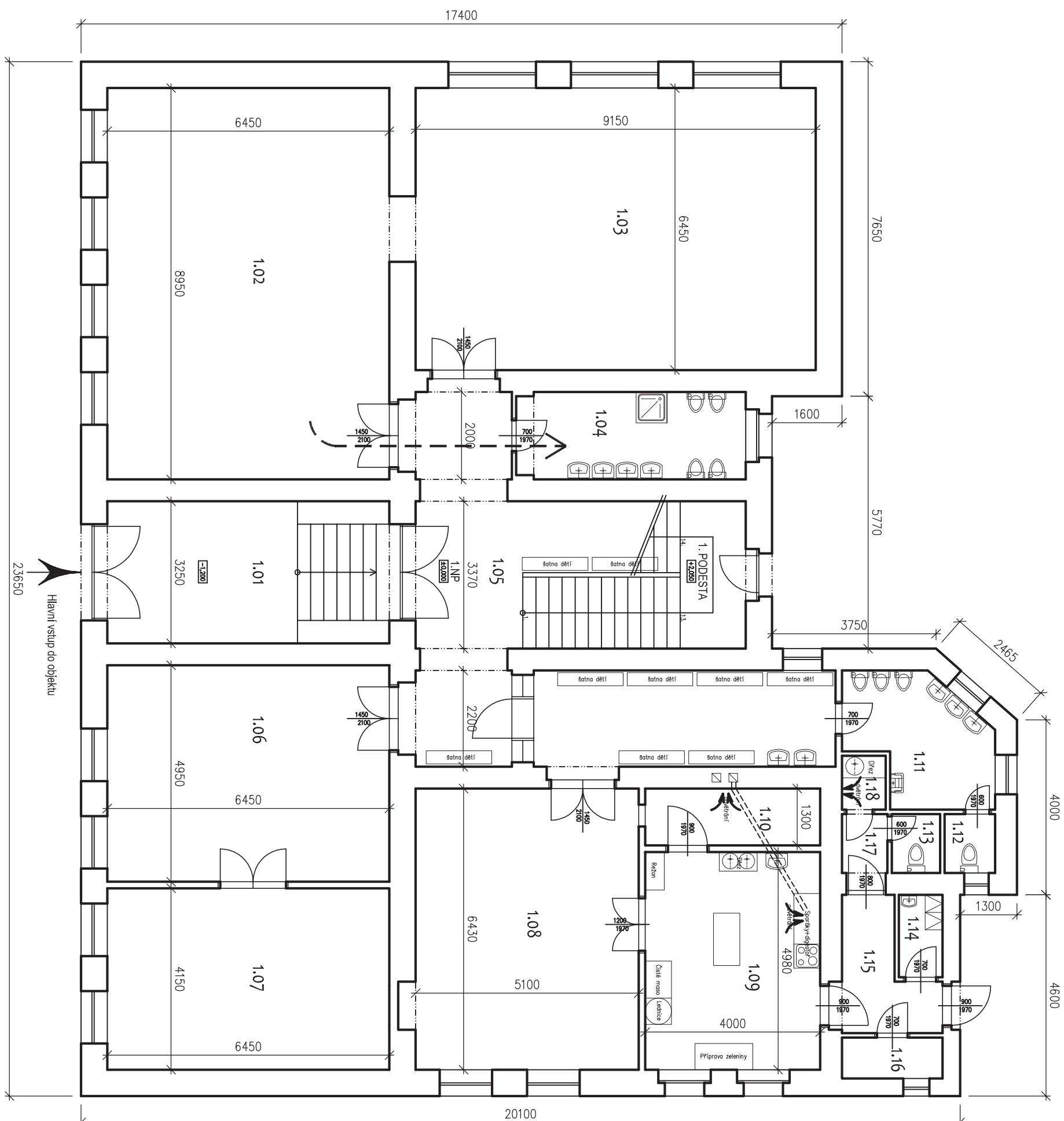
www.tuze.cz TUZE projekt  
Pernerova 13/294, 186 00 Praha 8 - Karlín

KRESLIL	PROJEKTANT	ODPOVĚDNÝ PROJ.	TECH. KONTROLA	DOKUMENTACE	STAVEBNÍ ŘÍZENÍ
František Zemek, DIS.	František Zemek, DIS.	František Zemek, DIS.		DATAUM	VII / 2012

PÁRE	ZAKÁZNIK	Obec Slapy	POČET FORMÁTŮ	ZK. ČÍSLO
	STAVBA	Slapy 72, 29, 08 Slapy nad Vltavou	2 x A4	

ČÍSLO VÝKRESU	DÍLČÍ ČÁST	PODKROVÍ - ZŠ a MŠ Slapy	MĚŘÍTKO
3	STÁVAJÍCÍ STAV	Slapy 50, 353 08 Slapy nad Vltavou, parc.č. sr.27	1:100

VÝKRES	F. 1.PP - PŮDORYS
--------	-------------------



### LEGENDA MÍSTNOSTI

ČÍSLO MÍSTN.	NÁZEV MÍSTNOSTI	PLOCHA (M <sup>2</sup> )	POVRCHOVÁ ÚPRAVA
1.01	VSTUPNÍ CHODBA	22,20	TERACO + ŠTUK. OMÍTKA
1.02	TŘÍDA MŠ – 28 dětí	57,70	PVC + ŠTUK. OMÍTKA
1.03	TŘÍDA MŠ	59,00	PVC + ŠTUK. OMÍTKA
1.04	WC MŠ – DĚTKY	10,40	KER. DLAŽBA + KER. OBKLAD 2,0M
1.05	CHODBA + ŠATNA	44,50	TERACO + ŠTUK. OMÍTKA
1.06	TŘÍDA MŠ	31,90	PVC + ŠTUK. OMÍTKA
1.07	TŘÍDA MŠ	26,80	PVC + ŠTUK. OMÍTKA
1.08	JÍDELNA MŠ	33,20	PVC + KER. OBKLAD 1,8M
1.09	KUCHYŇE	19,90	KER. DLAŽBA + KER. OBKLAD 1,8M
1.10	UMÝVÁRNA NÁDOBI	5,20	KER. DLAŽBA + KER. OBKLAD 1,8M
1.11	WC MŠ – CHLAPCI	8,60	KER. DLAŽBA + KER. OBKLAD 2,0M
1.12	WC UČITELŮ	1,60	KER. DLAŽBA + KER. OBKLAD 2,0M
1.13	WC KUCHAŘEK	1,50	KER. DLAŽBA + KER. OBKLAD 2,0M
1.14	ŠATNA	1,90	KER. DLAŽBA + ŠTUK. OMÍTKA
1.15	CHODBA	5,40	KER. DLAŽBA + ŠTUK. OMÍTKA
1.16	SKLAD	2,20	KER. DLAŽBA + KER. OBKLAD 1,8M
1.17	CHODBA	1,80	KER. DLAŽBA + ŠTUK. OMÍTKA
1.18	PŘÍPRAVNA MASA	1,20	KER. DLAŽBA + KER. OBKLAD 1,8M

## TUZE projekt

projekt a realizaci dle výstavby

www.tuze.cz TUZE projekt  
Pernerova 13/294, 186 00 Praha 8 - Karlín

KRESLIL	PROJEKTANT	ODPOVĚDNÝ PROJ.	TECH. KONTROLA	DOUMENTACE	STAVEBNÍ ŘÍZENÍ
František Zemek, DIS.	František Zemek, DIS.	František Zemek, DIS.		VIJ / 2012	

PÁŘE	ZAKÁZNIK	Obec Slapy	POČET FORMÁTŮ	ZÁK. ČÍSLO
	Slapy 72, 29 08 Slapy nad Vltavou		2 x A4	

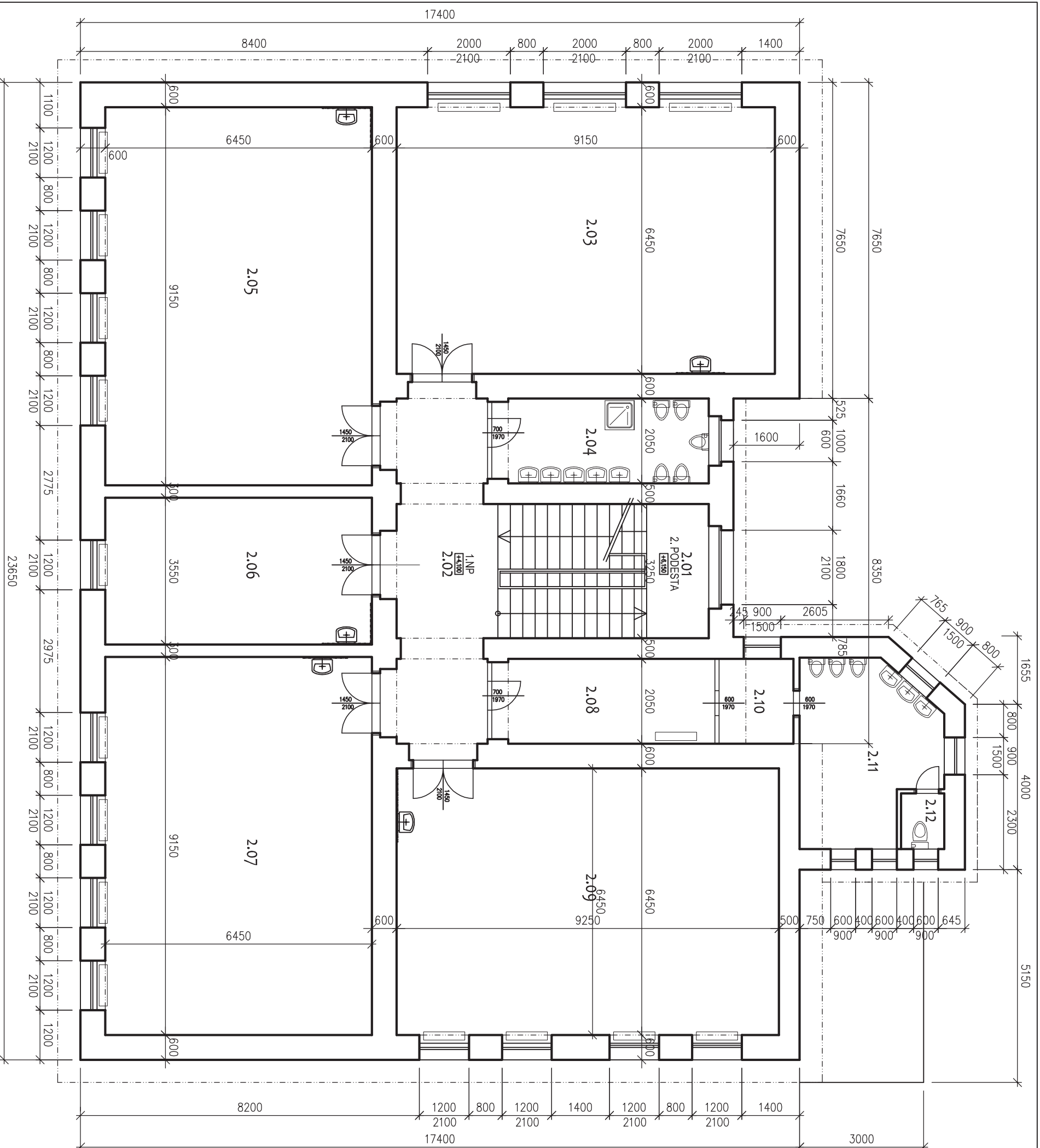
STAVBA  
**PODKROVÍ - ŽŠ a MŠ Slapy**  
Slapy 50, 293 08 Slapy nad Vltavou, parc.č. st.27

ČÍSLO VÝKRESU  
**4**

DÍLČÍ ČÁST  
STÁVAJÍCÍ STAV

VÝKRES  
F. 1.NP - PŮDORYS

MĚŘÍTKO  
**1 : 100**



### LEGENDA MÍSTNOSTÍ

ČÍSLO MÍSTN.	NAZEV MÍSTNOSTI	PLOCHA (M <sup>2</sup> )	POVRCHOVÁ ÚPRAVA
2.01	SCHODIŠTĚ	16,60	TERACO + ŠTUK. OMITKA
2.02	CHODBA	22,30	TERACO + ŠTUK. OMITKA
2.03	TRÍDA ZŠ	60,20	PVC + ŠTUK. OMITKA
2.04	WC ZŠ - DĚVKY	10,70	KER. DLAŽBA + KER. OBKLAD 2,0M
2.05	TRÍDA ZŠ	60,00	PVC + ŠTUK. OMITKA
2.06	ŘEDITELNA	20,40	PVC + ŠTUK. OMITKA
2.07	TRÍDA ZŠ	60,00	PVC + ŠTUK. OMITKA
2.08	CHODBA	11,00	TERACO + ŠTUK. OMITKA
2.09	TRÍDA ZŠ - DRUŽINA	60,60	PVC + ŠTUK. OMITKA
2.10	CHODBA	3,70	TERACO + ŠTUK. OMITKA
2.11	WC ZŠ - CHLAPCI	13,50	KER. DLAŽBA + KER. OBKLAD 2,0M
2.12	WC UČITELĚ ZŠ	1,40	KER. DLAŽBA + KER. OBKLAD 2,0M

## TUZE projekt

projekční a realizační činnost ve výstavbě

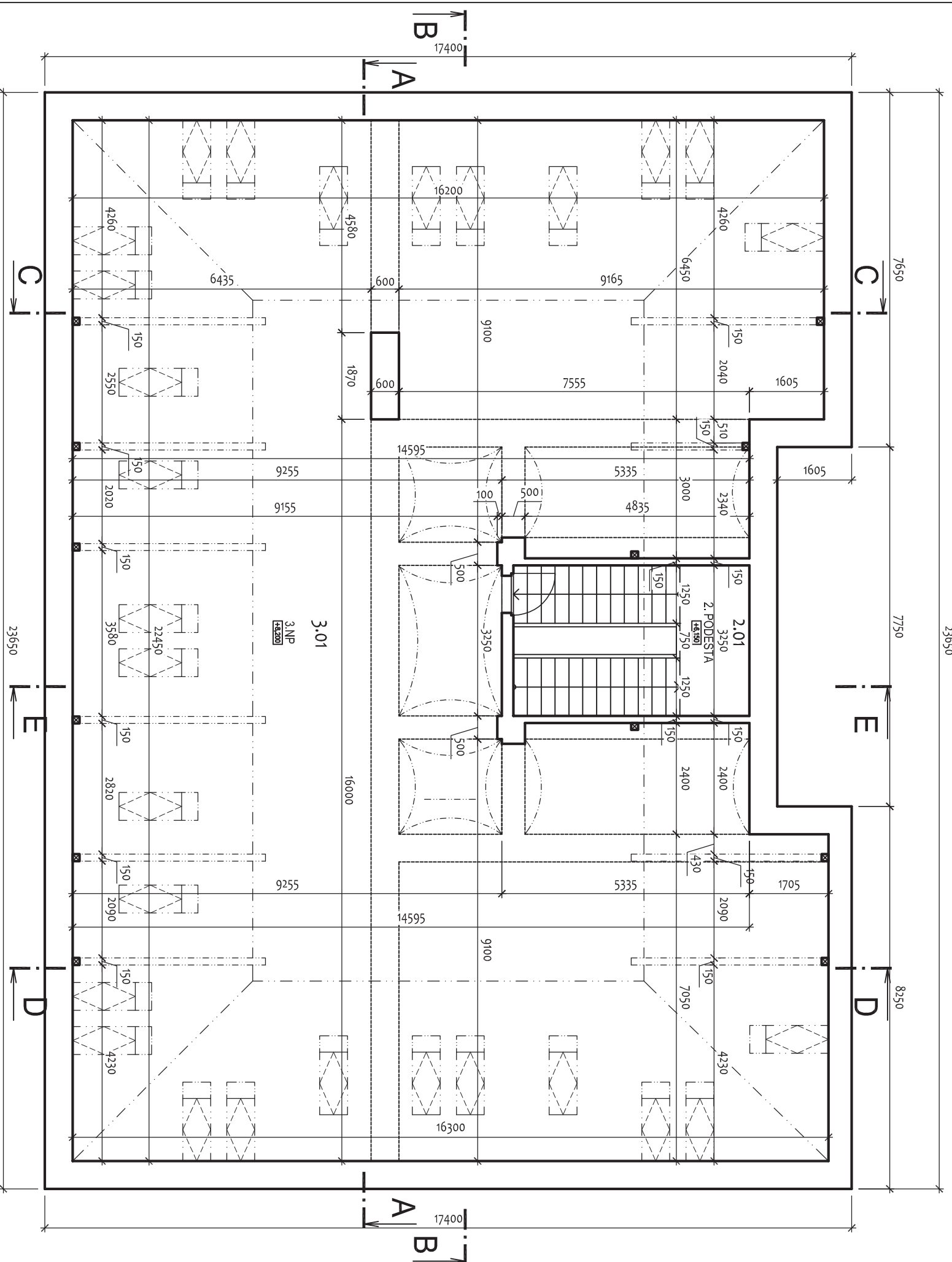
www.tuze.cz TUZE projekt  
Pernerova 13/294, 186 00 Praha 8 - Karlín

KRESLIL	PROJEKTANT	ODPOVĚDNÝ PROJ.	TECH. KONTROLA	DOKUMENTACE	STAVEBNÍ ŘÍZENÍ
František Zemek, DIS.	František Zemek, DIS.	František Zemek, DIS.		DATEM	VII / 2012
				POČET FORMÁTŮ	2 x A4

PÁŘE	ZÁKAZNÍK	Obec Slapy	ZÁK. ČÍSLO
	Slapy 72, 353 08 Slapy nad Vltavou		

STAVBA	MĚŘÍTKO
<b>PODKROVÍ - ZŠ a MŠ Slapy</b> Slapy 50, 353 08 Slapy nad Vltavou, parc.č. sr.27	

ČÍSLO VÝKRESU	DÍLČÍ ČÁST	VÝKRES	MĚŘÍTKO
<b>5</b>	STÁVAJÍCÍ STAV	<b>F. 2.NP - PŮDORYS</b>	<b>1:100</b>



**LEGENDA MÍSTNOSTÍ**

ČÍSLO MÍSTN.	NAZEV MÍSTNOSTI	PLOCHA (M <sup>2</sup> )	POVRCHOVÁ ÚPRAVA
3.01	PŮDA	326,5	DŘEVĚNÝ ZAKLOP

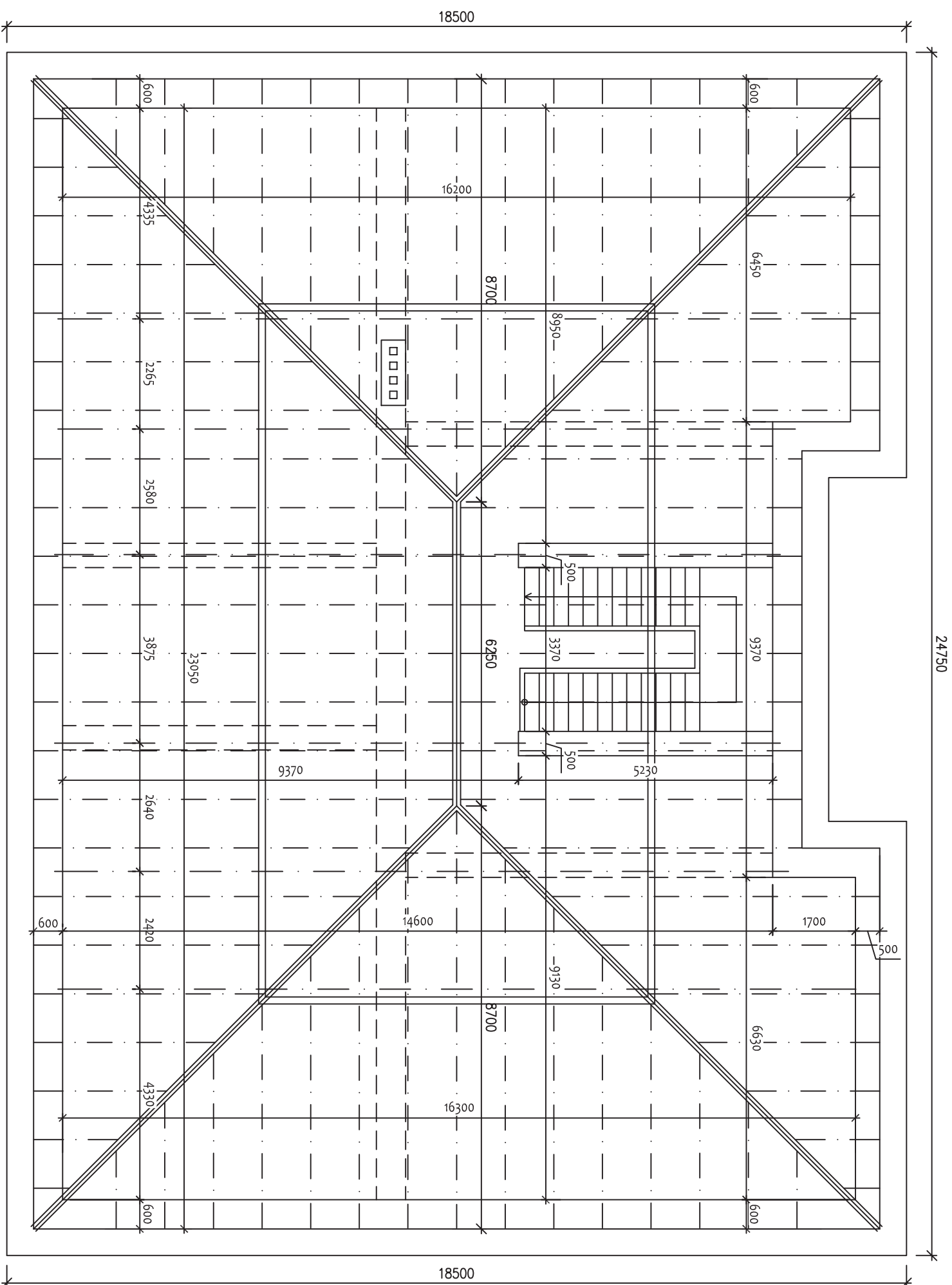
**TUZE projekt**

projekční a realizační činnost ve výstavbě

www.tuze.cz TUZE projekt  
Pernerova 13/294, 186 00 Praha 8 - Karlín

KRESLIL	PROJEKTANT	ODPOVĚDNÝ PROJ.	TECH. KONTROLA	DOKUMENTACE	STAVEBNÍ ŘÍZENÍ
František Zemek, DIS.	František Zemek, DIS.	František Zemek, DIS.		DATAUM	VII / 2012
				POČET FORMÁTŮ	2 x A4
PÁRE	ZAKÁZNIK	Obec Slapy		ZK. ČÍSLO	
		Slapy 72, 29, 08 Slapy nad Vltavou		MĚŘITKO	
	STAVBA	PODKROVÍ - ZŠ a MŠ Slapy			
		Slapy 50, 353 08 Slapy nad Vltavou, parc.č. sr.27			
	DÍLČÍ ČÁST	STÁVAJÍCÍ STAV			
ČÍSLO VÝKRESU	VÝKRES	F. 3.NP - PŮDORYS			
<b>6</b>					
		<b>1 : 100</b>			





projekční a realizační dinnost ve výstavbě

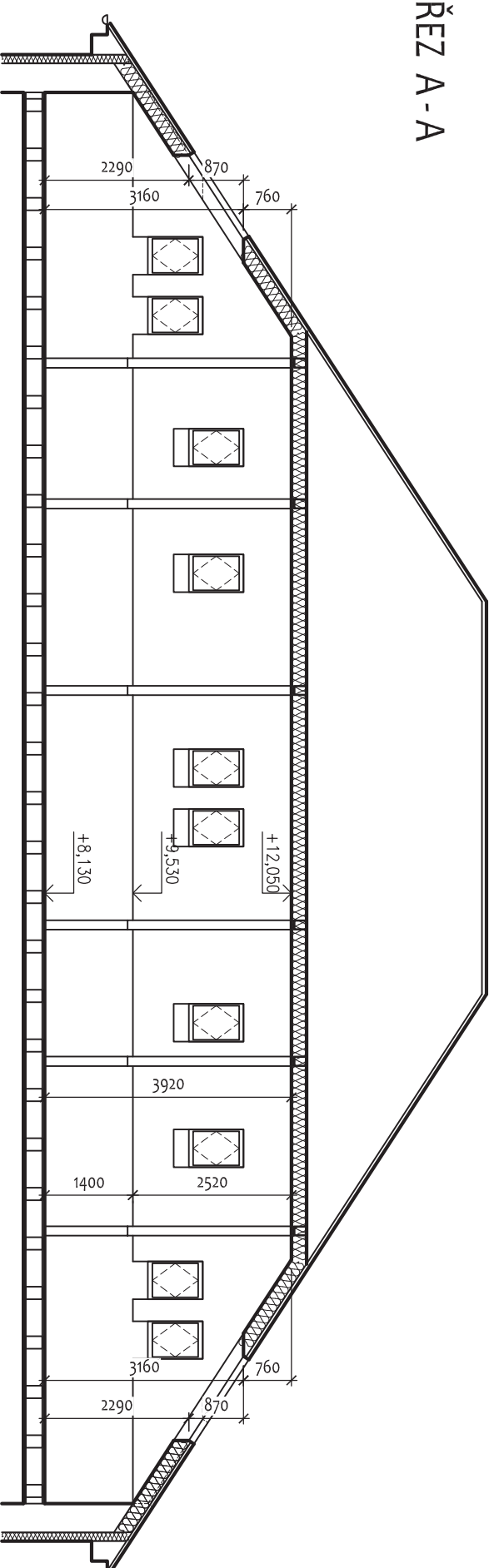
**TUZE projekt**

www.tuze.cz TUZE projekt  
 Pernerova 13/294, 186 00 Praha 8 - Karlín

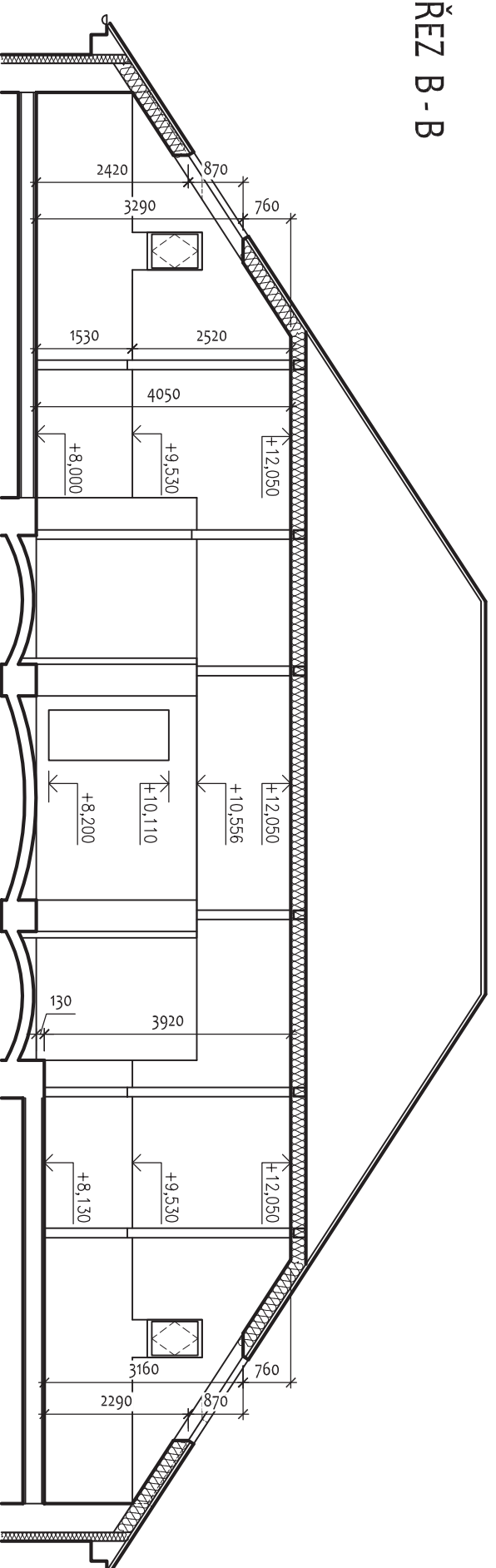
KRESLIL	PROJEKTANT	ODPOVĚDNÝ PROJ.	TECH. KONTROLA	DOKUMENTACE	STAVEBNÍ ŘÍZENÍ
František Zemek, DIS.	František Zemek, DIS.	František Zemek, DIS.		DATAUM	VII / 2012
				POČET FORMÁTŮ	2 x A4
PÁRE	ZAKÁZNIK	STAVBA		ZAK. ČÍSLO	MĚŘITKO
	Slapy 72, 29, 08 Slapy nad Vltavou	PODKROVÍ - ZŠ a MŠ Slapy			
		DÍLČÍ ČÁST			
		STÁVAJÍCÍ STAV			
ČÍSLO VÝKRESU	VÝKRES	F. 3.NP - KROV			
<b>8</b>					<b>1 : 100</b>



# ŘEZ A - A



# ŘEZ B - B



**TUZE projekt**

projekční a realizační činnost ve výstavbě

www.tuze.cz

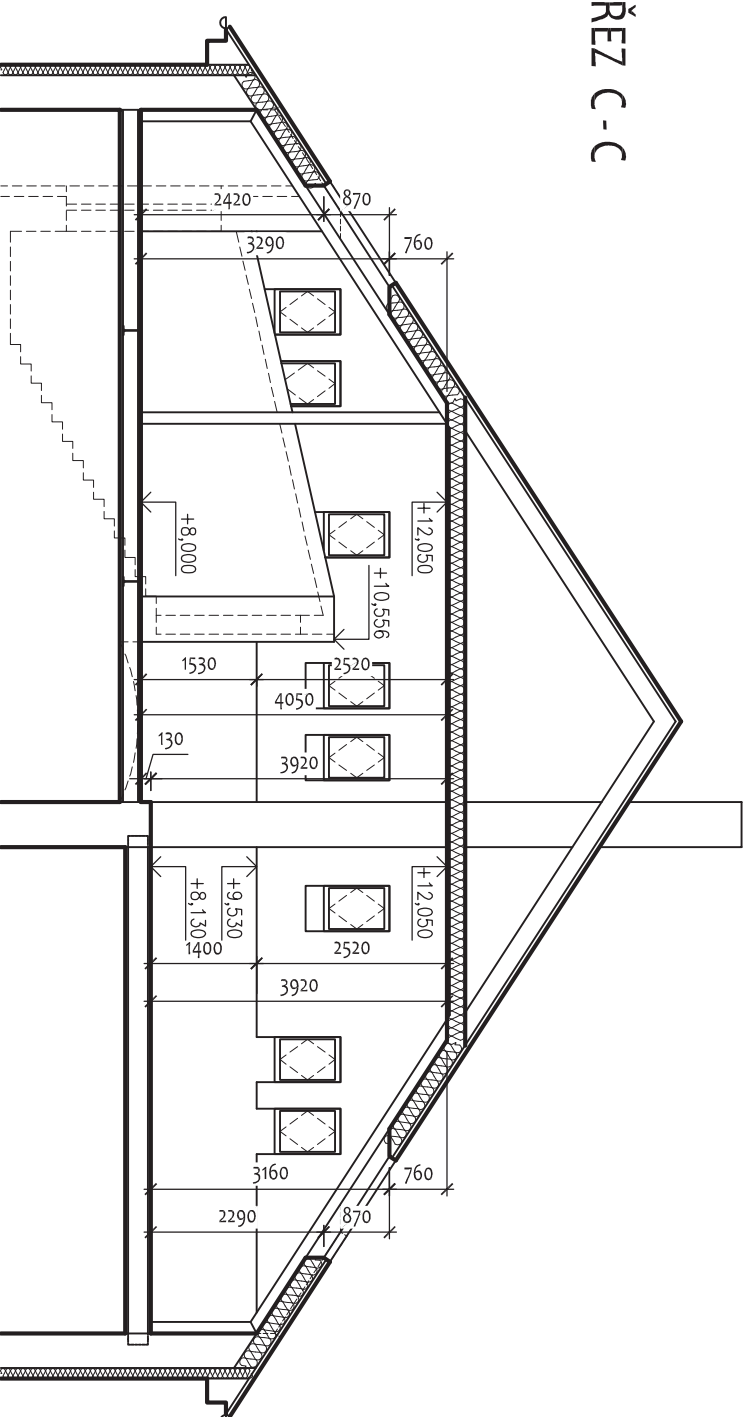
Pernerova 13/294, 186 00 Praha 8 - Karlín

TUZE projekt

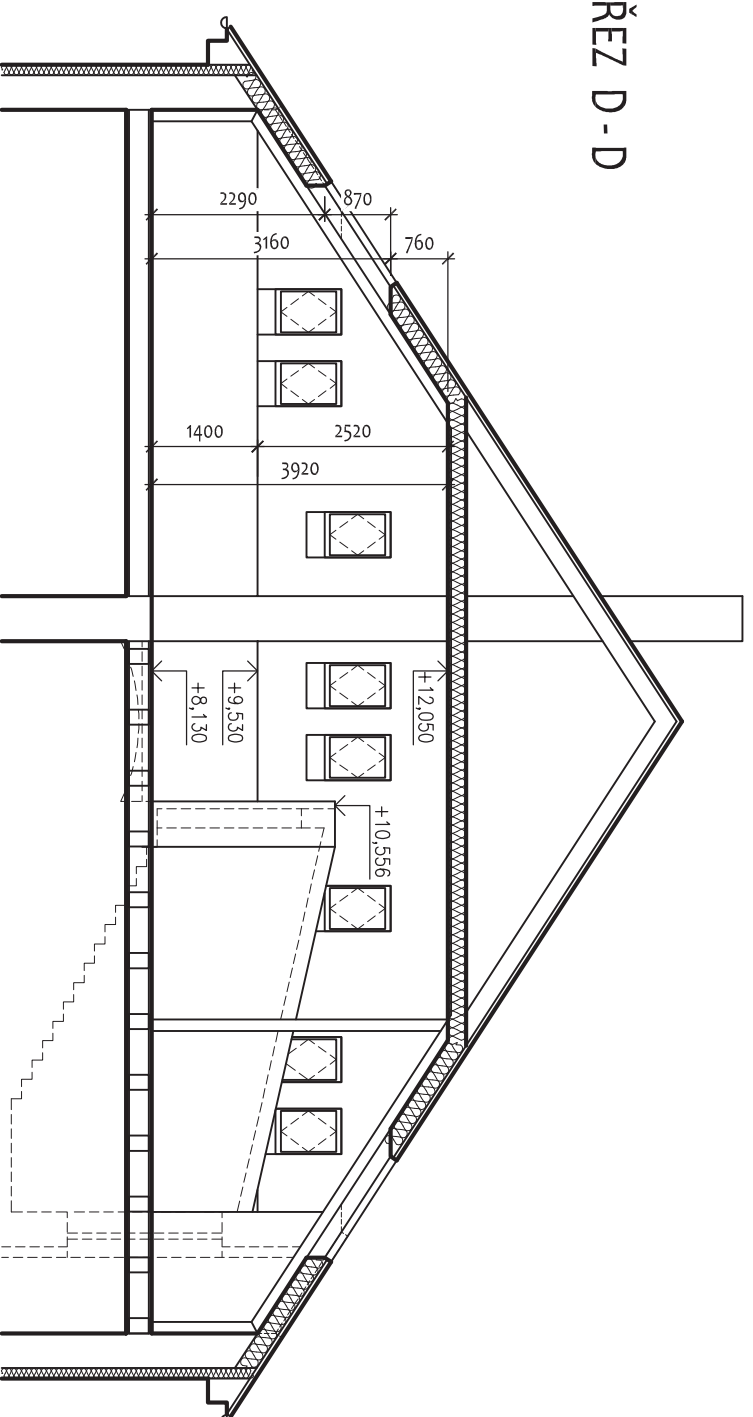
KRESLIL	PROJEKTANT	ODPOVĚDNÝ PROJ.	TECH. KONTROLA	DOKUMENTACE	STAVEBNÍ ŘÍZENÍ
František Zemek, DIS.	František Zemek, DIS.	František Zemek, DIS.		DATUM	VII / 2012
PARE	ZAKAZNÍK	Obec Slapy	POČET FORMÁTŮ	ZÁK. ČÍSLO	2 x A4
	STAVBA	Slapy 72, 52, 08 Slapy nad Vitavou	MĚŘITKO		
	<b>PODKROVÍ - ZŠ a MŠ Slapy</b>				
	Slapy 50, 252, 08 Slapy nad Vitavou, parc.č. st:127				
ČÍSLO VÝKRESU	DÍLČÍ ČÁST	STÁVAJÍCÍ STAV			
<b>9</b>	VÝKRES	<b>F. ŘEZ A - A, ŘEZ B - B</b>			

**1 : 100**

# ŘEZ C - C



# ŘEZ D - D



**TUZE projekt**

projekční a realizační činnost ve výstavbě

www.tuze.cz

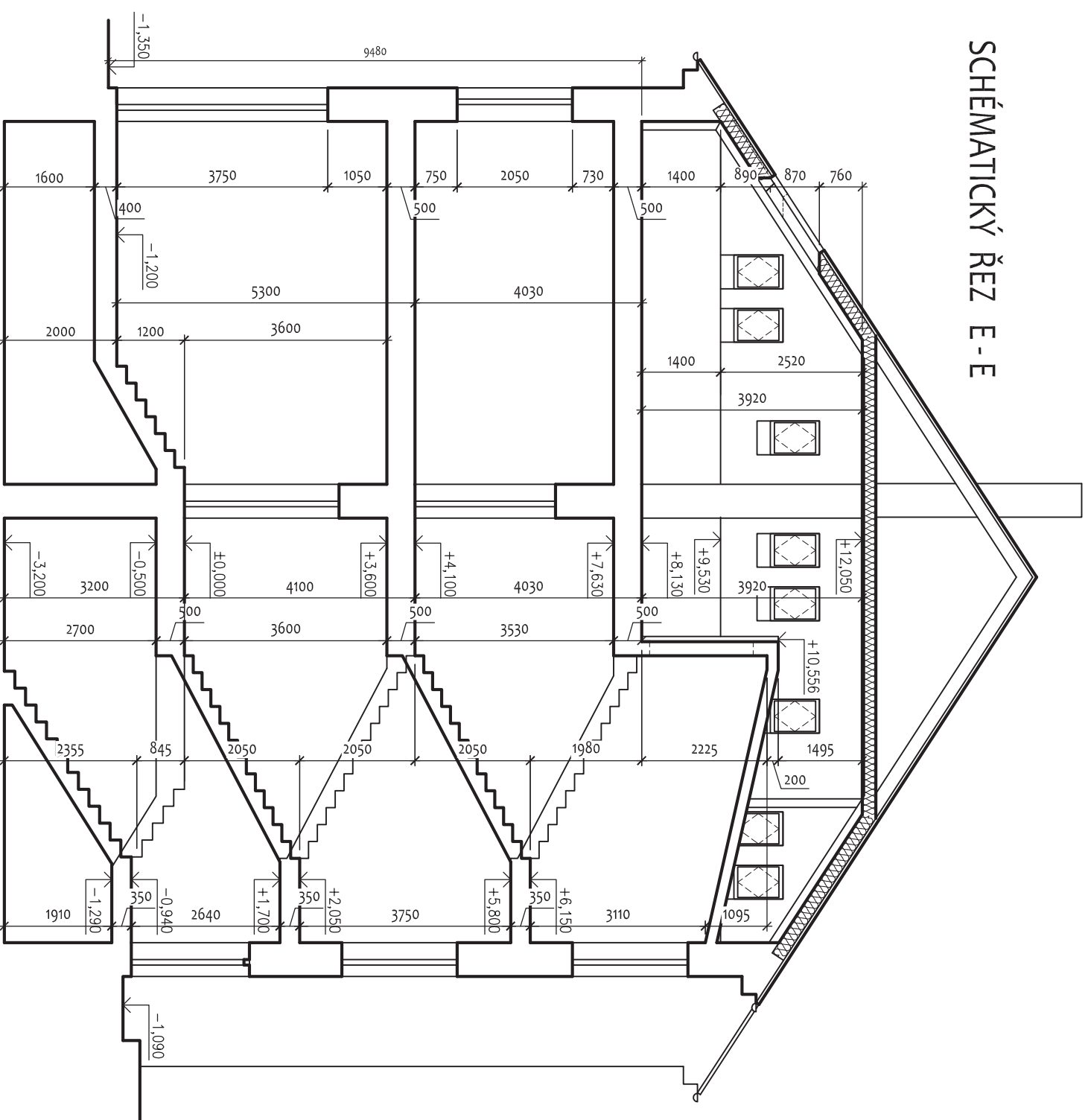
Pernerova 13/294, 186 00 Praha 8 - Karlín

TUZE projekt

KRESLIL	PROJEKTANT	ODPOVĚDNÝ PROJ.	TECH. KONTROLA	DOKUMENTACE	STAVEBNÍ ŘÍZENÍ
František Zemek, DIS.	František Zemek, DIS.	František Zemek, DIS.		DATUM	VII / 2012
PARE	ZAKAZNÍK	Obec Slapy		POČET FORMÁTŮ	2 x A4
	STAVBA	Slapy 72, 52 08 Slapy nad Vltavou		ZÁK. ČÍSLO	
	<b>PODKROVÍ - ZŠ a MŠ Slapy</b>				
	Slapy 50, 252 08 Slapy nad Vltavou, parc.č. st:127				
ČÍSLO VÝKRESU	DÍLČÍ ČÁST	STÁVAJÍCÍ STAV			MĚŘITKO
<b>10</b>	VÝKRES	<b>F. ŘEZ C - C, ŘEZ D - D</b>			

**1 : 100**

# SCHÉMATICKÝ ŘEZ E - E



**TUZE projekt**

projekční a realizační činnost ve výstavbě

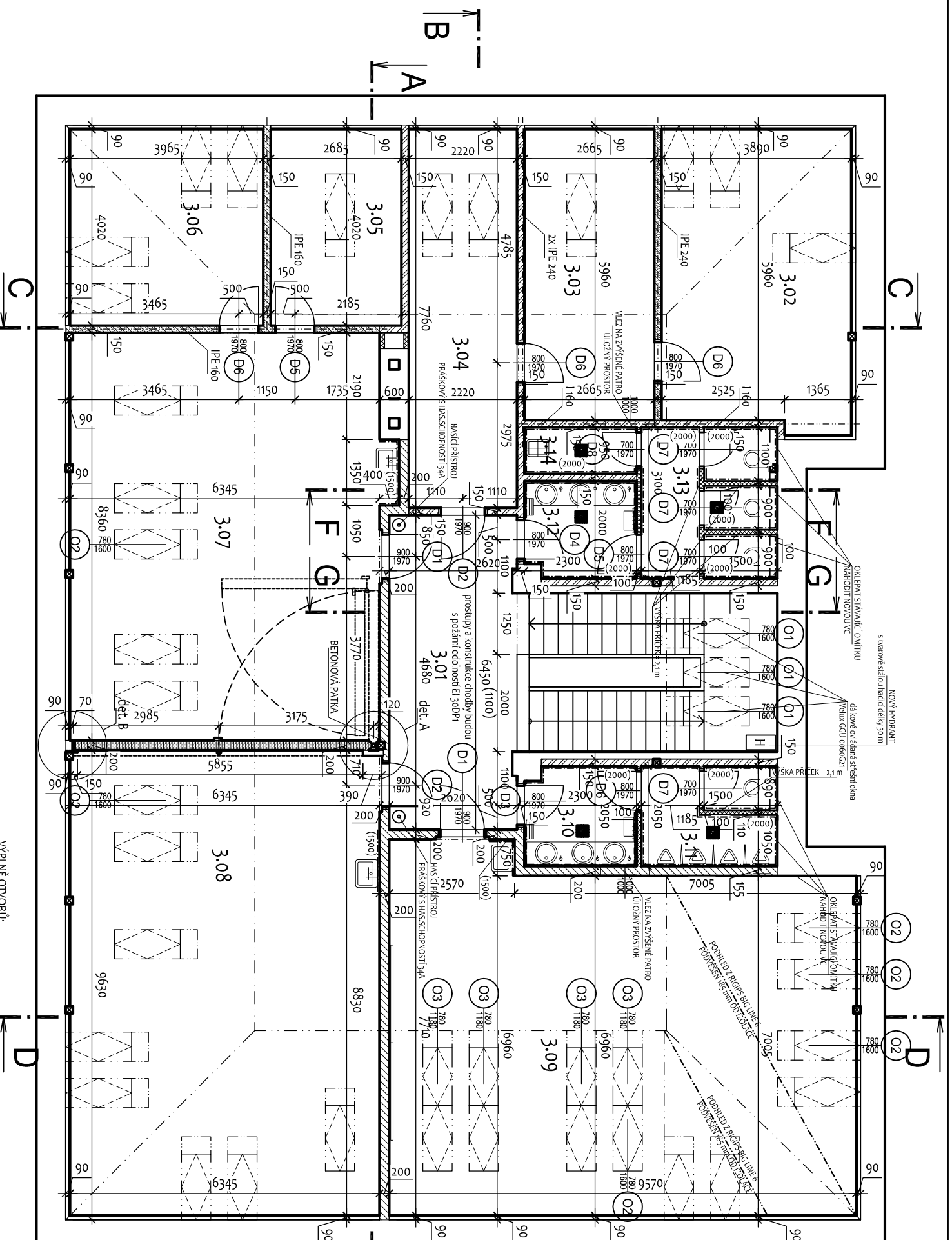
www.tuze.cz

Pernerova 13/294, 186 00 Praha 8 - Karlín

TUZE projekt

KRESLIL	PROJEKTANT	ODPOVĚDNÝ PROJ.	TECH. KONTROLA	DOKUMENTACE	STAVEBNÍ ŘÍZENÍ
František Zemek, DIS.	František Zemek, DIS.	František Zemek, DIS.		DATUM	VII / 2012
PARE	ZÁKAZNÍK	Obec Slapy	POČET FORMÁTŮ	ZÁK. ČÍSLO	2 x A4
	STAVBA	Slapy 72, 52, 08 Slapy nad Vltavou	MĚŘITKO		
	<b>PODKROVÍ - ZŠ a MŠ Slapy</b>				
	Slapy 50, 252, 08 Slapy nad Vltavou, parc.č. st:127				
ČÍSLO VÝKRESU	DÍLČÍ ČÁST	STÁVAJÍCÍ STAV			
<b>11</b>	VÝKRES	<b>F. SCHÉMATICKÝ ŘEZ E - E</b>			

**1 : 100**



- PŘÍČKA 1 - tl. 200 mm (SDK deska 12,5 + CETRIS deska 15 + 2 x minerální vata tl. 70 + CETRIS deska 15 + SDK deska 12,5)
- PŘÍČKA 2 - tl. 150 mm (YTONG tl. 150)
- PŘÍČKA 3 - tl. 150 mm (SDK)
- PŘÍČKA 4 - tl. 100 mm (YTONG tl. 100)
- MOBILNÍ PŘÍČKA 4 - tl. 200 mm - SENDVIC NA NOSNÉM OCELOVÉ RÁMU (SDK deska 12,5 + CETRIS deska 15 + 2 x minerální vata tl. 70 + CETRIS deska 15 + SDK deska 12,5)

- VYPLNĚ OTVORŮ:
- D1 - Vnitřní dveře 900/1970 PRAVĚ, EI 30DP1 2 ks
  - D2 - Vnitřní dveře 900/1970 LEVĚ EI 30DP1 2 ks
  - D3 - Vnitřní dveře 800/1970 PRAVĚ EI 30DP1 1 ks
  - D4 - Vnitřní dveře 800/1970 LEVĚ EI 30DP1 1 ks
  - D5 - Vnitřní dveře 800/1970 PRAVĚ 2 ks
  - D6 - Vnitřní dveře 800/1970 LEVĚ 4 ks
  - D7 - Vnitřní dveře 700/1970 PRAVĚ 4 ks
  - D8 - Vnitřní dveře 700/1970 LEVĚ 1 ks
  - O1 - Střešní okno Velux GGU 0066G1 780/1600 3 ks
  - O2 - Střešní okno Velux GCL 3073C 780/1600 6 ks
  - O3 - Střešní okno Velux GHL 3066GR 780/180 4 ks

Označení no výkresu	Účel místnosti	Plocha [m <sup>2</sup> ]
3.01	CHODBA	16,8
3.02	SKLAD 1	23,6
3.03	SKLAD 2	15,9
3.04	ŠATNA	17,4
3.05	SKLAD 3	11,8
3.06	SKLAD 4	17,9
3.07	ŠKOLNÍ DRUŽINA 1	54,4
3.08	ŠKOLNÍ DRUŽINA 2	61,2
3.09	UČEBNA 1	70,1
3.10	ZACHODOVÁ PŘEDSIŇ MUŽI	4,6
3.11	WC MUŽI	5,3
3.12	ZACHODOVÁ PŘEDSIŇ ŽENY	4,5
3.13	WC ŽENY	7,6
3.14	OKLIDOVÁ KOMORA	2,2
		<b>313,3</b>

**UČEBNY:**

- 3 x 24 žáků = 72 žáků
- min. plocha 24 x 145 = 396 m<sup>2</sup> ... VYHOVUJE
- min. výška 3 300 mm ... VYHOVUJE
- min. kubatura 24 x 5,3 = 127,2 m<sup>3</sup> ... VYHOVUJE
- min. šířka dveří 900 mm, min. R<sub>w</sub> = 37 dB ... VYHOVUJE
- akustický útlum stěn R<sub>w</sub> = 47 dB, podlahy = 63 dB
- min. výměna vzduchu 480 - 720 m<sup>3</sup>/hod.
- vlhkost od 30 do 65%
- min. teplota = 20°C, optimální teplota = 22°C(+2°C, max. teplota = 28°C
- min. výměna vzduchu 480 m<sup>3</sup>/hod.
- vlhkost od 30 do 65%

**ŠATNA:**

- min. plocha 24 x 0,25 = 6,0 m<sup>2</sup> ... VYHOVUJE
- min. výměna vzduchu 480 m<sup>3</sup>/hod.
- vlhkost od 30 do 65%

**ZACHODOVÁ PŘEDSIŇ:**

- umyvadlo ženy/muži 45 x 1/20 = - 3 x
- min. výměna vzduchu 1 x umyvadlo 30 m<sup>3</sup>/hod., 3 x umyvadlo 90 m<sup>3</sup>/hod.
- vybavení: mšičí baterie umyvadel teplé a studené vody, dávkovače mýdla, zařízení pro osušení rukou, věšák, nášlapný odpadkový kôš, zrcadlo

**CHODBA:**

- min. šířka 2 200 mm ... VYHOVUJE

**OKLIDOVÁ KOMORA:**

- omývatelné stěny do výšky min. 1,5 m
- výlečka
- min. výměna vzduchu 50 m<sup>3</sup>/hod.

**TOILETY:**

- ženy WC 36 x 1/20 = - 3 x
- muži WC 45 x 1/80 = - 1 x
- muži pisolár 45 x 1/20 = - 3 x
- min. výměna vzduchu 1 x WC 50 m<sup>3</sup>/hod.
- min. výměna vzduchu 1 x pisolár 25 m<sup>3</sup>/hod., 4 x pisolár 100 m<sup>3</sup>/hod.

# TUZE projekt

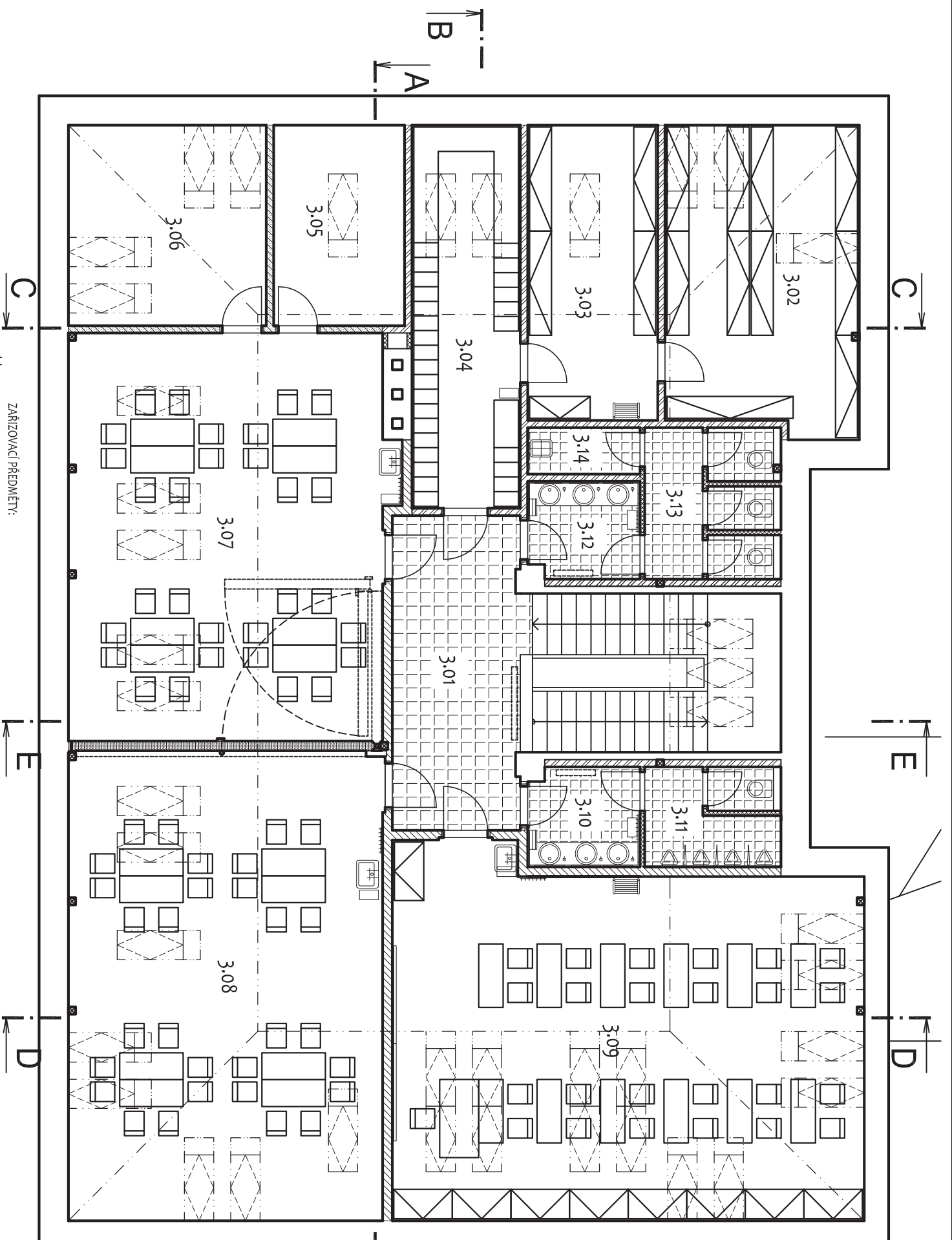
projekční a realizační činnost ve výstavbě

www.TUZE.cz  
Pernerova 13/294, 186 00 Praha 8 - Karlín

KRESLIL	PROJEKTANT	ODPOVĚDNÝ PROJ.	TECH. KONTROLA	DOKUMENTACE	STAVEBNÍ ŘÍZENÍ
František Zemek, DIS.	František Zemek, DIS.	František Zemek, DIS.		VII / 2012	
PARE	ZAKAZNIK	Obec Slapy		POČET FORMÁTŮ	ZÁK. ČÍSLO
	STAVBA	Slapy 22, 252 08 Slapy nad Vltavou		2 x A4	MĚŘÍTKO
	<b>PODKROVÍ - ZŠ a MŠ Slapy</b>				
	Slapy 50, 252 08 Slapy nad Vltavou, parc.č. st.127				
	<b>NAVRŽENÝ STAV</b>				
	DÍLČÍ ČÁST				
	<b>12</b>				
	VÝKRES				
	<b>F. 3.NP - PŮDORYS</b>				

# 1:100

POZNÁMKA: VEŠKERÉ NOVÉ SKUTEČNOSTI, NEBO NEJASNOSTI MUSÍ BÝT KONZULTOVÁNY S PROJEKTANTEM, ROZMĚRY JE NUTNĚ OVĚŘIT NA STAVBĚ.



3.NP ZŠ DOBRŘIŠ		
Označení no výkresu	Účel místnosti	Plocha [m²]
3.01	CHODBA	16,8
3.02	SKLAD 1	23,6
3.03	SKLAD 2	15,9
3.04	ŠATNA	17,4
3.05	SKLAD 3	11,8
3.06	SKLAD 4	17,9
3.07	ŠKOLNÍ DRUŽINA 1	54,4
3.08	ŠKOLNÍ DRUŽINA 2	61,2
3.09	UČEBNA 1	70,1
3.10	ZACHODOVÁ PŘEDSÍŇ MUŽI	4,6
3.11	WC MUŽI	5,3
3.12	ZACHODOVÁ PŘEDSÍŇ ŽENY	4,5
3.13	WC ŽENY	7,6
3.14	ÚKLIDOVÁ KOMORA	2,2
		313,3

3.01	KERAMICKÁ DLAŽBA
3.02	ZATĚŽOVÉ PVC
3.03	ZATĚŽOVÉ PVC
3.04	ZATĚŽOVÉ PVC
3.05	ZATĚŽOVÉ PVC
3.06	ZATĚŽOVÉ PVC
3.07	ZATĚŽOVÉ PVC
3.08	ZATĚŽOVÉ PVC
3.09	ZATĚŽOVÉ PVC
3.10	KERAMICKÁ DLAŽBA
3.11	KERAMICKÁ DLAŽBA
3.12	KERAMICKÁ DLAŽBA
3.13	KERAMICKÁ DLAŽBA
3.14	KERAMICKÁ DLAŽBA

- UČEBNY:**
- 3 x 24 žáků = 72 žáků
  - min. plocha 24 x 1,65 = 39,6 m<sup>2</sup> ... VYHOVUJE
  - min. výška 3 300 mm ... VYHOVUJE
  - min. kubatura 24 x 5,3 = 127,2 m<sup>3</sup> ... VYHOVUJE
  - min. sířka dveří 900 mm, min. R<sub>w</sub> = 37 dB ... VYHOVUJE
  - akustický útlum stěn R<sub>w</sub> = 47 dB, podlahy = 63 dB
  - min. výměna vzduchu 480 - 720 m<sup>3</sup>/hod.
  - vlhkost od 30 do 65%
  - min. teplota = 20°C, optimální teplota = 22°C(+/-2°C, max. teplota = 28°C
  - min. výměna vzduchu 480 m<sup>3</sup>/hod.
  - vlhkost od 30 do 65%
- ŠATNA:**
- min. plocha 24 x 0,25 = 6,0 m<sup>2</sup> ... VYHOVUJE
  - min. výměna vzduchu 480 m<sup>3</sup>/hod.
  - min. teplota = 20°C, optimální teplota = 22°C(+/-2°C, max. teplota = 28°C
  - min. výměna vzduchu 480 m<sup>3</sup>/hod.

- CHODBA:**
- min. sířka 2 200 mm ... VYHOVUJE
- ÚKLIDOVÁ KOMORA:**
- omyvatelná stěny do výšky min. 1,15 m
  - vylevka
  - min. výměna vzduchu 50 m<sup>3</sup>/hod.
- TOALETY:**
- ženy WC 36 x 1/20 = - 3 x
  - muži WC 45 x 1/80 = - 1 x
  - muži pisoiár 45 x 1/20 = - 3 x
  - min. výměna vzduchu 1 x WC 50 m<sup>3</sup>/hod.
  - min. výměna vzduchu 1 x pisoiár 25 m<sup>3</sup>/hod., 4 x pisoiár 100 m<sup>3</sup>/hod.
- ZACHODOVÁ PŘEDSÍŇ:**
- umyvadlo ženy/muži 45 x 1/20 = - 3 x
  - min. výměna vzduchu 1 x umyvadlo 30 m<sup>3</sup>/hod., 3 x umyvadlo 90 m<sup>3</sup>/hod.
  - vybavení: mšičí baterie umyvadel teplé a studené vody, dávkovače mýdla, zařízení pro osušení rukou, věšák, náštipný odpadkový koš, zrcadlo

- ZÁŘIZOVACÍ PŘEDMĚTY:**
- WC ZAVĚŠENÁ MÍŠA + PODOMÍTKOVÁ SPLACHOVACÍ NÁDRŽKA + OVLADACÍ TLAČÍTKO 4 ks
  - PISOÁŘ + AUTOMATICKÝ SPLACHOVAČ 4 ks
  - UMYVADLO ZAPUŠTĚNÉ + MÍŠIČÍ BATERIE T<sub>max</sub>=45°C + SIFON 6 ks
  - UMYVADLO + MÍŠIČÍ BATERIE T<sub>max</sub>=45°C + SIFON 3 ks
  - DÁVKOVAČ MÝDLA 6 ks
  - ODPADKOVÝ KOŠ NAŠLAPNÝ 6 ks
  - AUTOMATICKÝ OSOUŠEČ RUKOU 2 ks
  - VĚŠÁK 5 ks
  - ZRCADLO 6 ks
  - DĚLICÍ STĚNA MEZI PISOÁŘY 3 ks
  - VYLEVKA + MÍŠIČÍ BATERIE 1 ks

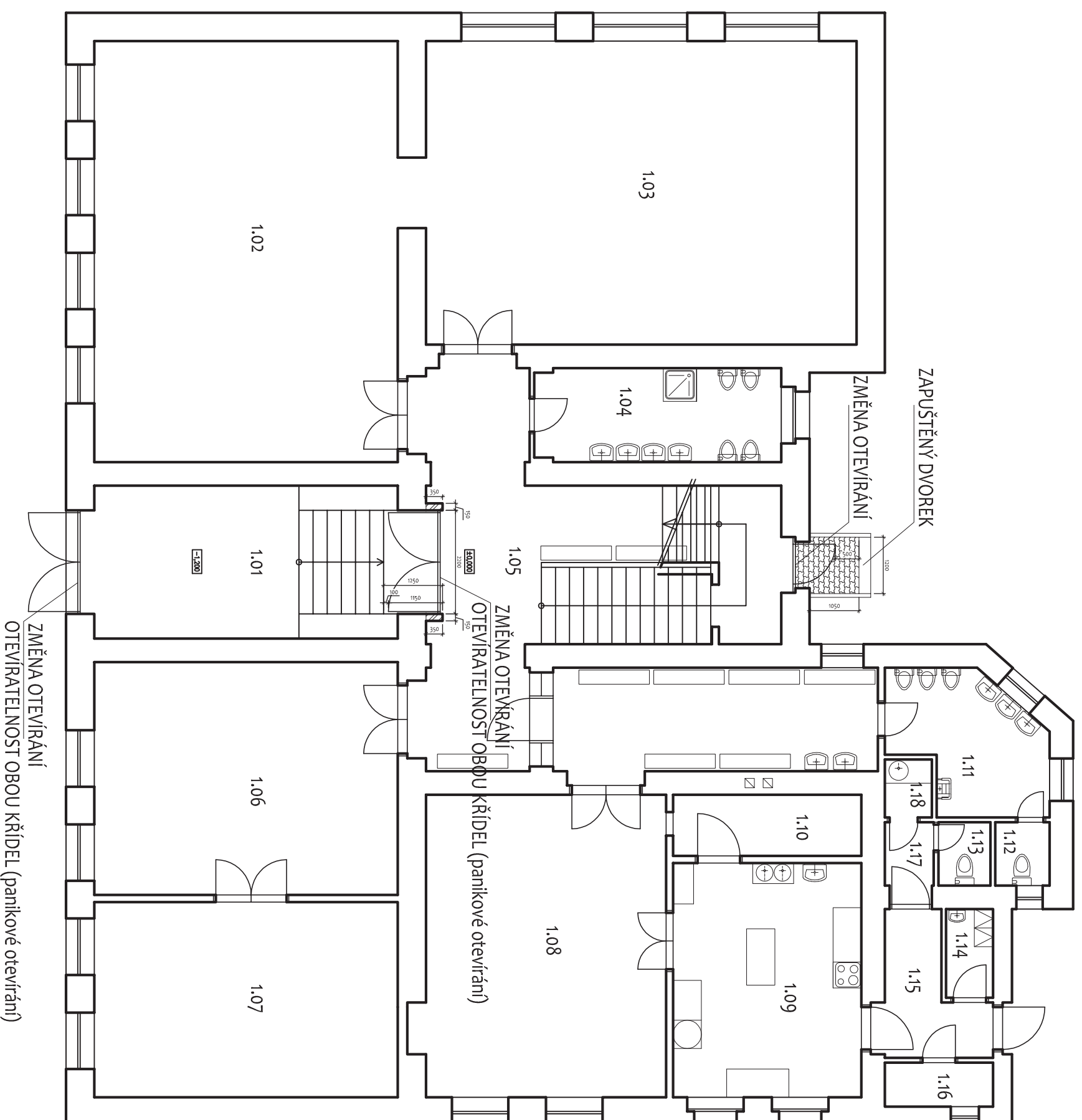
POZNÁMKA: VŠEKERÉ NOVÉ SKUTEČNOSTI, NEBO NEJASNOSTI MUSÍ BÝT KONZULTOVÁNY S PROJEKTANTEM. ROZMĚRY JE NUTNÉ OVĚŘIT NA STAVBĚ.

# TUZE projekt

projekční a realizační činnost ve výstavbě

www.TUZE.cz TUZE projekt  
Pernerova 13/294, 186 00 Praha 8 - Karlín

KRESLIL	PROJEKTANT	ODPOVĚDNÝ PROJ.	TECH. KONTROLA	DOKUMENTACE	STAVEBNÍ ŘÍZENÍ
František Zemek, DIS.	František Zemek, DIS.	František Zemek, DIS.		VII / 2012	
PARE	ZÁKAZNÍK	Obec Slapy		POČET FORMÁTŮ	ZÁK. ČÍSLO
	STAVBA	Slapy 72, 252 08 Slapy nad Vltavou			MĚŘITKO
	<b>PODKROVÍ - ZŠ a MŠ Slapy</b>				
	Slapy 50, 252 08 Slapy nad Vltavou, parc.č. st:127				
	DÍLCÍ ČÁST				
	NAVRŽENÝ STAV				
ČÍSLO VÝKRESU					
<b>13</b>	VÝKRES	<b>F. 3.NP - ZAŘIZ. PŘEDMĚTY</b>			
		<b>1 : 100</b>			



Příčka 2 - tl. 150 mm (YTONC tl. 150)

**POZNÁMKA:**

ÚPRAV BUDOOU PROVEDENY DLE PBŘ A STANOVISKA HZS

**TUZE projekt**

projekční a realizační činnost ve výstavbě

www.tuze.cz TUZE projekt  
Pernerova 13/294, 186 00 Praha 8 - Karlín

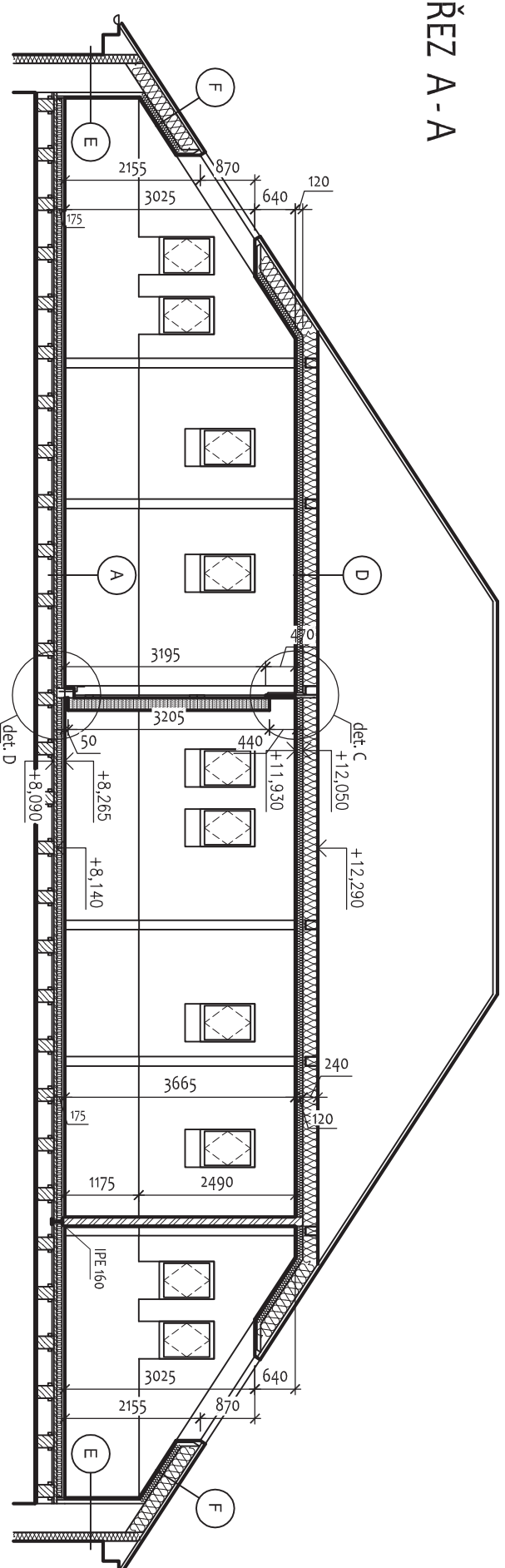
KRESLIL	PROJEKTANT	ODPOVĚDNÝ PROJ.	TECH. KONTROLA	DOKUMENTACE	STAVEBNÍ ŘÍZENÍ
František Zemek, DIS.	František Zemek, DIS.	František Zemek, DIS.		DATAUM	VII / 2012

PÁŘE	ZAKÁZNIK	POČET FORMÁTŮ	ZÁK. ČÍSLO
	Obec Slapy Slapy 73, 293 08 Slapy nad Vltavou	2 x A4	

STAVBA  
**PODKROVÍ - ZŠ a MŠ Slapy**  
Slapy 50, 353 08 Slapy nad Vltavou, parc.č. sr.27

ČÍSLO VÝKRESU	DÍLČÍ ČÁST	VÝKRES	MĚŘÍTKO
<b>14</b>	NAVRŽENÝ STAV	<b>F. 1.NP - PŮDORYS</b>	<b>1 : 100</b>

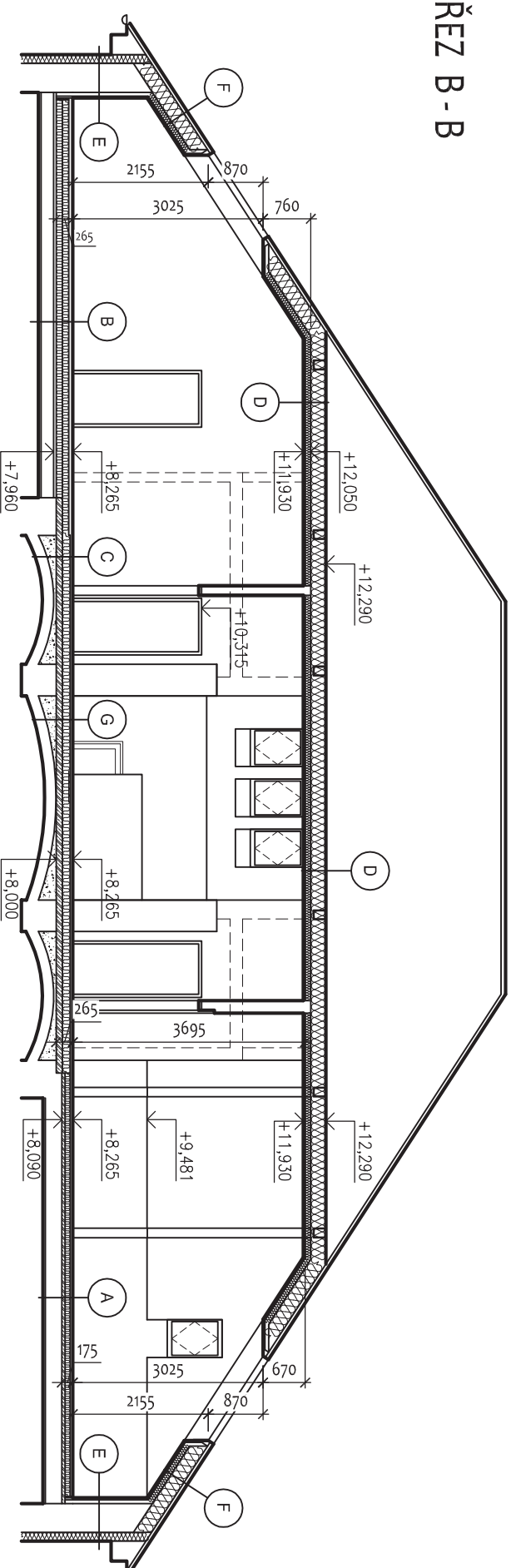
## ŘEZ A - A



SKLADBY KONSTRUKCI:

- A** - PVC ZÁTĚŽOVÉ SVĚTLÉ BARVY tl. 14 mm  
- 2x OSB DESKY BROUŠENÉ P + D tl. 20 mm, KŘÍŽEM KLADENÉ, STĚRKOVANÉ SPÁRY  
- IZOLACE tl. 80 mm ESP 1505  
- ŽELEZOBETONOVÁ DESKA tl. 50 mm, PROVEDENA DLE NÁVRHU STATIKA - SPRÁŽENÁ S TRÁMY  
- PE FOLIE PROTI PROTĚČENÍ PŘI BETONÁŽI (VYNECHÁNA NAD TRÁMY)  
- PRKENNÝ ZAPUŠTĚNÝ ZAKLOP
- B** - PVC ZÁTĚŽOVÉ SVĚTLÉ BARVY tl. 14 mm  
- 3x OSB DESKY BROUŠENÉ P + D tl. 20 mm, KŘÍŽEM KLADENÉ, STĚRKOVANÉ SPÁRY  
- IZOLACE tl. 200 mm ESP 1505  
- PE FOLIE PROTI PROTĚČENÍ PŘI BETONÁŽI (VYNECHÁNA NAD TRÁMY)  
- PRKENNÝ ZAPUŠTĚNÝ ZAKLOP
- C** - PVC ZÁTĚŽOVÉ SVĚTLÉ BARVY tl. 14 mm  
- 2x OSB DESKY BROUŠENÉ P + D tl. 20 mm, KŘÍŽEM KLADENÉ, STĚRKOVANÉ SPÁRY  
- IZOLACE tl. 120 mm ESP 1505  
- ŽELEZOBETONOVÁ DESKA tl. 100 mm + KARI 150 x 150 x 5 PŘI OBROU KRALJICH  
- KERAMZITOVÝ ZÁSTP - VYROVNANÝ, ZHUTNĚNÝ  
- STÁVAJÍCÍ KLENBA Z CP
- D** - 2x SDK DESKA tl. 12,5 mm  
- PAROTĚSNÁ POJISTNÁ FÓLIE - PAROTĚSNÉ PROVEDENÍ SPOUJÍ A DETAILŮ  
- SDK OCELOVÝ NOSNÝ ROŠT - VYROVNANÝ  
- TEPELNÁ IZOLACE Z MINERÁLNÍ VATY tl. 100 mm  
- STÁVAJÍCÍ VODOROVNÁ KONSTRUKCE KROUV
- E** - 2 x SDK DESKA tl. 12,5 mm  
- PAROTĚSNÁ POJISTNÁ FÓLIE - PAROTĚSNÉ PROVEDENÍ SPOUJÍ A DETAILŮ  
- STÁVAJÍCÍ STĚNA ATIKY
- F** - 2x SDK DESKA tl. 12,5 mm  
- PAROTĚSNÁ POJISTNÁ FÓLIE - PAROTĚSNÉ PROVEDENÍ SPOUJÍ A DETAILŮ  
- TEPELNÁ IZOLACE Z MINERÁLNÍ VATY tl. 100 mm  
- STÁVAJÍCÍ ŠIKMÁ KONSTRUKCE KROUV
- G** - KERAMICKÁ DLAŽBA PROTISKLUZNÁ + LEPIDLO  
- PENETRAČNÍ HYDROFODNÍ NÁTER  
- 2 x CETNIS DESKY tl. 20 mm, KŘÍŽEM KLADENÉ, STĚRKOVANÉ SPÁRY  
- IZOLACE tl. 120 mm ESP 1505  
- ŽELEZOBETONOVÁ DESKA tl. 100 mm + KARI 150 x 150 x 5 PŘI OBROU KRALJICH  
- KERAMZITOVÝ ZÁSTP - VYROVNANÝ, ZHUTNĚNÝ  
- STÁVAJÍCÍ KLENBA Z CP
- H** - 2 x OSB DESKY BROUŠENÉ P + D tl. 20 mm, KŘÍŽEM KLADENÉ  
- VZDUCHOVÁ MEZERA  
- SDK OCELOVÝ NOSNÝ ROŠT  
- SDK DESKA GREEN tl. 12,5 mm
- I** - TEPELNÁ IZOLACE Z MINERÁLNÍ VATY tl. 100 mm  
- SDK OCELOVÝ NOSNÝ ROŠT  
- SDK DESKA GREEN tl. 12,5

## ŘEZ B - B



**TUZE projekt**

projekční a realizační činnost ve výstavbě

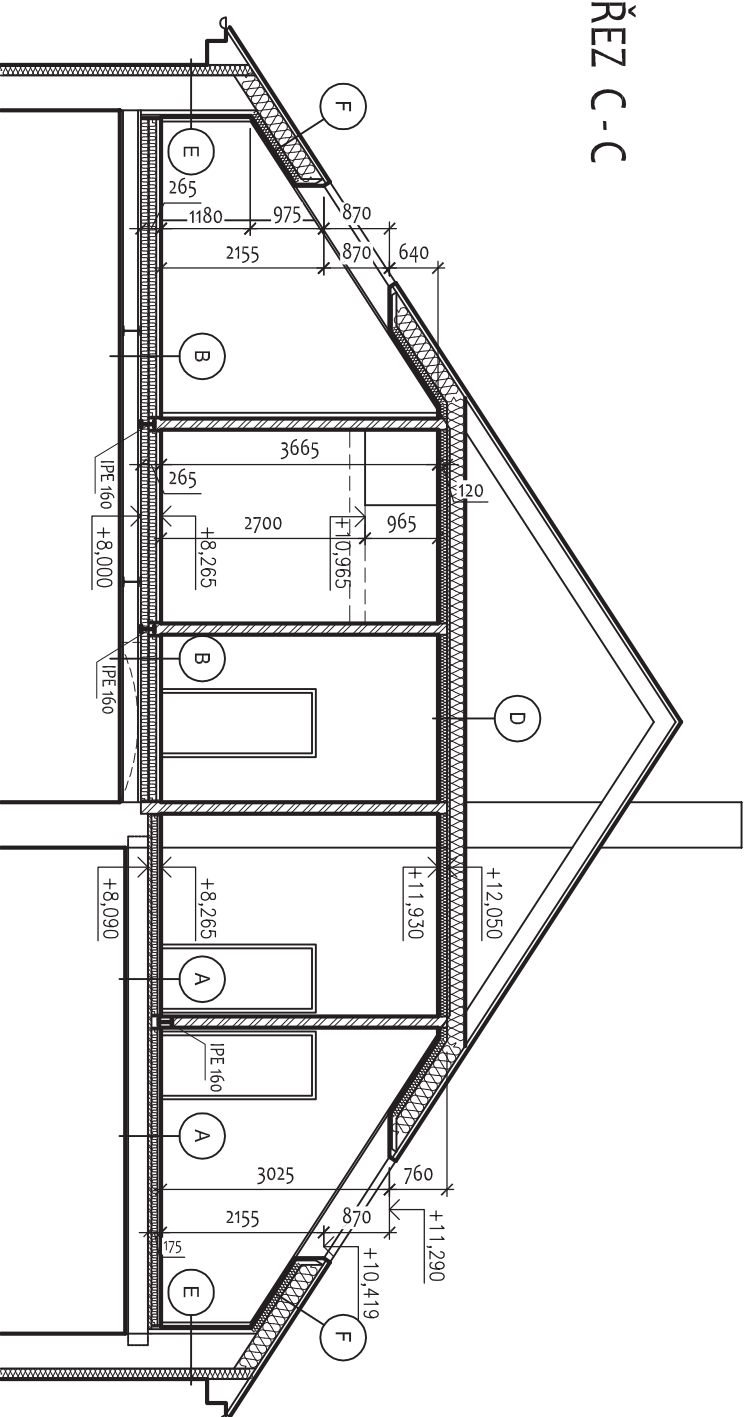
www.TUZE.cz

TUZE projekt

Pernerova 13/294, 186 00 Praha 8 - Karlín

KRESLIL	PROJEKTANT	TECH. KONTROLA	DOKUMENTACE	STAVEBNÍ ŘÍZENÍ
František Zemek, DIS.	František Zemek, DIS.	František Zemek, DIS.	DATUM	VII / 2012
PARE	ZÁKAZNÍK	Obec Slapy	POČET FORMÁTŮ	2 x A4
	STAVBA	Slapy 72_352 08 Slapy nad Vltavou	ZÁK. ČÍSLO	
	<b>PODKROVÍ - ZŠ a MŠ Slapy</b>		MĚŘITKO	
	Slapy 50_252 08 Slapy nad Vltavou, parc.č. st:127			
	<b>NAVRŽENÝ STAV</b>			
ČÍSLO VÝKRESU	DÍLČÍ ČÁST			
<b>15</b>	<b>F. ŘEZ A - A, ŘEZ B - B</b>			<b>1 : 100</b>

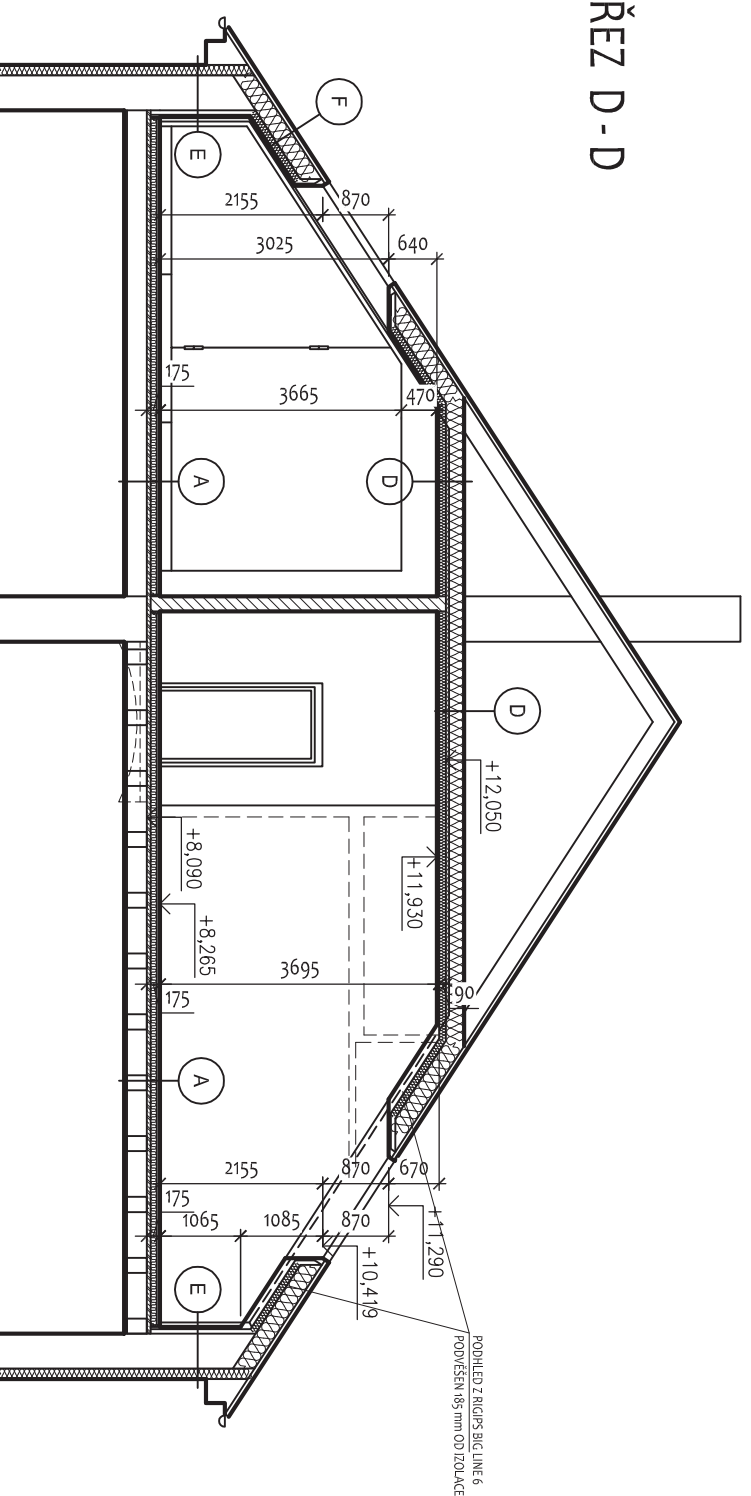
## ŘEZ C - C



SKLADBY KONSTRUKCE:

- A** - PVC ZÁTĚŽOVÉ SVĚTLÉ BARVY tl. 14 mm  
- 2x OSB DESKY BROUŠENÉ P + D tl. 20 mm, KŘÍŽEM KLADENÉ, STĚRKOVANÉ SPÁRY  
- IZOLACE tl. 80 mm ESP 1505  
- ŽELEZOBETONOVÁ DESKA tl. 50 mm, PROVEDENA DLE NÁVRHU STATIKA - SPRÁŽENA S TRÁMY  
- PE FÓLIE PROTI PROTĚČENÍ PŘI BETONÁŽI (VYNECHÁNA NAD TRÁMY)  
- PRKENNÝ ZAPUŠTĚNÝ ZAKLOP
- B** - PVC ZÁTĚŽOVÉ SVĚTLÉ BARVY tl. 14 mm  
- 3x OSB DESKY BROUŠENÉ P + D tl. 20 mm, KŘÍŽEM KLADENÉ, STĚRKOVANÉ SPÁRY  
- IZOLACE tl. 200 mm ESP 1505  
- PE FÓLIE PROTI PROTĚČENÍ PŘI BETONÁŽI (VYNECHÁNA NAD TRÁMY)  
- PRKENNÝ ZAPUŠTĚNÝ ZAKLOP
- C** - PVC ZÁTĚŽOVÉ SVĚTLÉ BARVY tl. 14 mm  
- 2x OSB DESKY BROUŠENÉ P + D tl. 20 mm, KŘÍŽEM KLADENÉ, STĚRKOVANÉ SPÁRY  
- IZOLACE tl. 120 mm ESP 1505  
- ŽELEZOBETONOVÁ DESKA tl. 100 mm + KARI 150 x 150 x 5 PŘI OBROU KRALJICH  
- KERAMZITOVÝ ZÁSTP - VYROVNANÝ, ZHUTNĚNÝ  
- STÁVAJÍCÍ KLENBA Z CP
- D** - 2x SDK DESKA tl. 12,5 mm  
- PAROTĚSNÁ POLIŠTNÁ FÓLIE - PAROTĚSNÉ PROVEDENÍ SPOJŮ A DETAILŮ  
- SDK OCELOVÝ NOSNÝ ROŠT - VYROVNANÝ  
- TEPELNÁ IZOLACE Z MINERÁLNÍ VATY tl. 100 mm  
- STÁVAJÍCÍ VODOROVNÁ KONSTRUKCE KROUV
- E** - 2 x SDK DESKA tl. 12,5 mm  
- PAROTĚSNÁ POLIŠTNÁ FÓLIE - PAROTĚSNÉ PROVEDENÍ SPOJŮ A DETAILŮ  
- STÁVAJÍCÍ STĚNA ATIKY
- F** - 2x SDK DESKA tl. 12,5 mm  
- PAROTĚSNÁ POLIŠTNÁ FÓLIE - PAROTĚSNÉ PROVEDENÍ SPOJŮ A DETAILŮ  
- TEPELNÁ IZOLACE Z MINERÁLNÍ VATY tl. 100 mm  
- STÁVAJÍCÍ ŠIKMÁ KONSTRUKCE KROUV
- G** - KERAMICKÁ DLAŽBA PROTISKLUZUNÁ + LEPIDLO  
- PENETRAČNÍ HYDROFÓBNÍ NÁTĚŘ  
- 2 x CETNIS DESKY tl. 20 mm, KŘÍŽEM KLADENÉ, STĚRKOVANÉ SPÁRY  
- IZOLACE tl. 120 mm ESP 1505  
- ŽELEZOBETONOVÁ DESKA tl. 100 mm + KARI 150 x 150 x 5 PŘI OBROU KRALJICH  
- KERAMZITOVÝ ZÁSTP - VYROVNANÝ, ZHUTNĚNÝ  
- STÁVAJÍCÍ KLENBA Z CP
- H** - 2 x OSB DESKY BROUŠENÉ P + D tl. 20 mm, KŘÍŽEM KLADENÉ  
- VZDUCHOVÁ MEZERA  
- SDK OCELOVÝ NOSNÝ ROŠT  
- SDK DESKA GREEN tl. 12,5 mm
- I** - TEPELNÁ IZOLACE Z MINERÁLNÍ VATY tl. 100 mm  
- SDK OCELOVÝ NOSNÝ ROŠT  
- SDK DESKA GREEN tl. 12,5 mm

## ŘEZ D - D



**TUZE projekt**

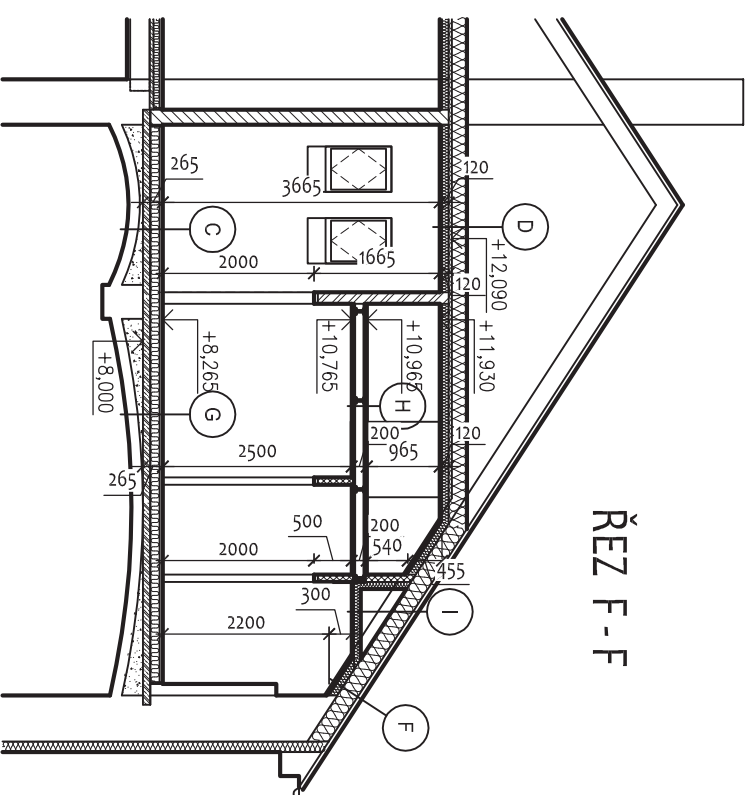
projekční a realizační činnost ve výstavbě

www.TUZE.cz TUZE projekt

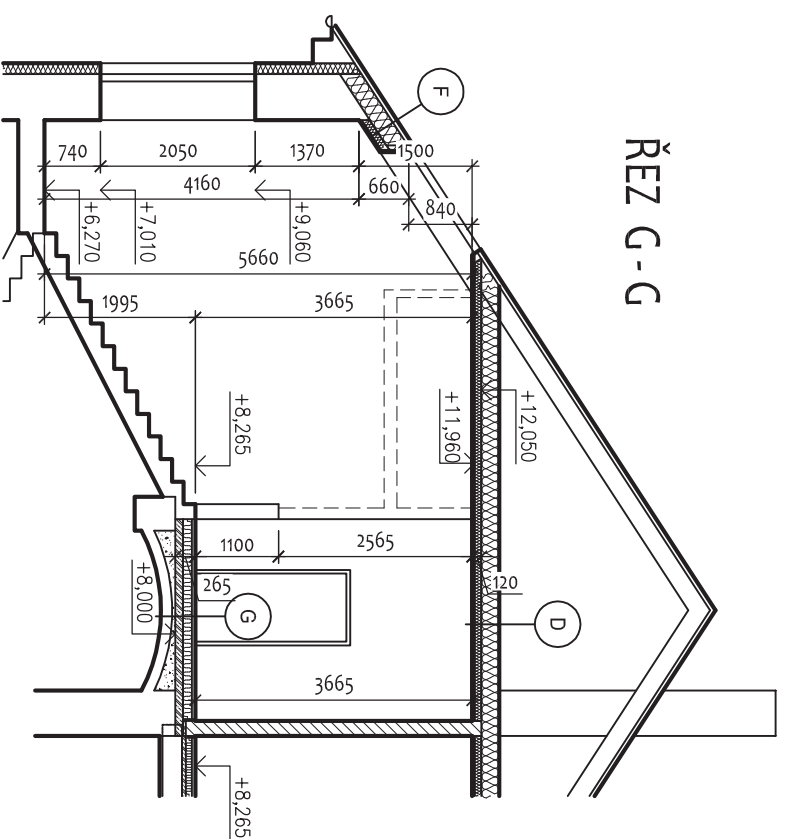
Pernerova 13/294, 186 00 Praha 8 - Karlín

KRESLIL	PROJEKTANT	TECH. KONTROLA	DOKUMENTACE	STAVEBNÍ ŘÍZENÍ
František Zemek, DIS.	František Zemek, DIS.	František Zemek, DIS.	DATUM	VII / 2012
PARE	ZAKAZNÍK	Obec Slapy		POČET FORMÁTŮ
	Slapy 72, 52 08 Slapy nad Vltavou			2 x A4
	STAVBA	MĚŘITKO		
	<b>PODKROVÍ - ZŠ a MŠ Slapy</b>			
	Slapy 50, 252 08 Slapy nad Vltavou, parc.č. st:127			
	DÍLČÍ ČÁST	NAVRŽENÝ STAV		
ČÍSLO VÝKRESU	16		VÝKRES	
	F. ŘEZ C - C, ŘEZ D - D			
			1 : 100	





ŘEZ F - F



ŘEZ G - G

SKLADBY KONSTRUKCE:

- A** - PVC ZÁTĚŽOVÉ SVĚTLÉ BARVY tl. 14 mm  
- 2x OSB DESKY BROUŠENÉ P + D tl. 20 mm, KŘÍŽEM KLADENÉ, STĚRKOVANÉ SPÁRY  
- IZOLACE tl. 80 mm ESP 1505  
- ŽELEZOBETONOVÁ DESKA tl. 50 mm, PROVEDENA DLE NÁVRHU STATIKA - SPRÁŽENA S TRÁMY  
- PE FOLIE PROTI PROTĚČENÍ PŘI BETONÁŽI (VYNECHÁNA NAD TRÁMY)  
- PRKENNÝ ZAPUŠTĚNÝ ZAKLOP
- B** - PVC ZÁTĚŽOVÉ SVĚTLÉ BARVY tl. 14 mm  
- 3x OSB DESKY BROUŠENÉ P + D tl. 20 mm, KŘÍŽEM KLADENÉ, STĚRKOVANÉ SPÁRY  
- IZOLACE tl. 200 mm ESP 1505  
- PE FOLIE PROTI PROTĚČENÍ PŘI BETONÁŽI (VYNECHÁNA NAD TRÁMY)  
- PRKENNÝ ZAPUŠTĚNÝ ZAKLOP
- C** - PVC ZÁTĚŽOVÉ SVĚTLÉ BARVY tl. 14 mm  
- 2x OSB DESKY BROUŠENÉ P + D tl. 20 mm, KŘÍŽEM KLADENÉ, STĚRKOVANÉ SPÁRY  
- IZOLACE tl. 120 mm ESP 1505  
- ŽELEZOBETONOVÁ DESKA tl. 100 mm + KARI 150 x 150 x 5 PŘI OBROU KRALJICH  
- KERAMZITOVÝ ZÁSYV - VYROVNANÝ, ZHUTNĚNÝ  
- STĀVAJÍCÍ KLENBA Z CP
- D** - 2x SDK DESKA tl. 12,5 mm  
- PAROTĚSNÁ POJISTNÁ FÓLIE - PAROTĚSNÉ PROVEDENÍ SPOJŮ A DETAILŮ  
- SDK OCELOVÝ NOSNÝ ROŠT - VYROVNANÝ  
- TEPELNÁ IZOLACE Z MINERÁLNÍ VATY tl. 100 mm  
- STĀVAJÍCÍ VODODROVNÁ KONSTRUKCE KROUV
- E** - 2 x SDK DESKA tl. 12,5 mm  
- PAROTĚSNÁ POJISTNÁ FÓLIE - PAROTĚSNÉ PROVEDENÍ SPOJŮ A DETAILŮ  
- STĀVAJÍCÍ STĚNA ATIKY
- F** - 2x SDK DESKA tl. 12,5 mm  
- PAROTĚSNÁ POJISTNÁ FÓLIE - PAROTĚSNÉ PROVEDENÍ SPOJŮ A DETAILŮ  
- TEPELNÁ IZOLACE Z MINERÁLNÍ VATY tl. 100 mm  
- STĀVAJÍCÍ ŠIKMÁ KONSTRUKCE KROUV
- G** - KERAMICKÁ DLAŽBA PROTISKLUZNÁ + LEPIDLO  
- PENETRAČNÍ HYDROFODNÍ NÁTĚŘ  
- 2 x CETNIS DESKY tl. 20 mm, KŘÍŽEM KLADENÉ, STĚRKOVANÉ SPÁRY  
- IZOLACE tl. 120 mm ESP 1505  
- ŽELEZOBETONOVÁ DESKA tl. 100 mm + KARI 150 x 150 x 5 PŘI OBROU KRALJICH  
- KERAMZITOVÝ ZÁSYV - VYROVNANÝ, ZHUTNĚNÝ  
- STĀVAJÍCÍ KLENBA Z CP
- H** - 2 x OSB DESKY BROUŠENÉ P + D tl. 20 mm, KŘÍŽEM KLADENÉ  
- VZDUCHOVÁ MEZERA  
- SDK OCELOVÝ NOSNÝ ROŠT  
- SDK DESKA GREEN tl. 12,5 mm
- I** - TEPELNÁ IZOLACE Z MINERÁLNÍ VATY tl. 100 mm  
- SDK OCELOVÝ NOSNÝ ROŠT  
- SDK DESKA GREEN tl. 12,5 mm

**TUZE projekt**

projekční a realizační činnost ve výstavbě

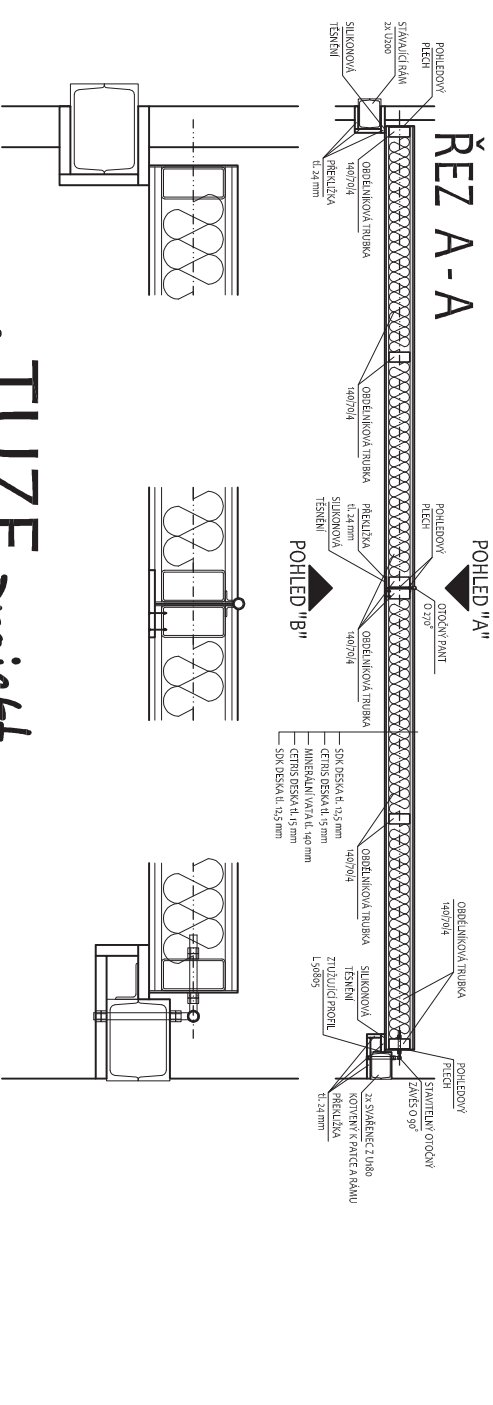
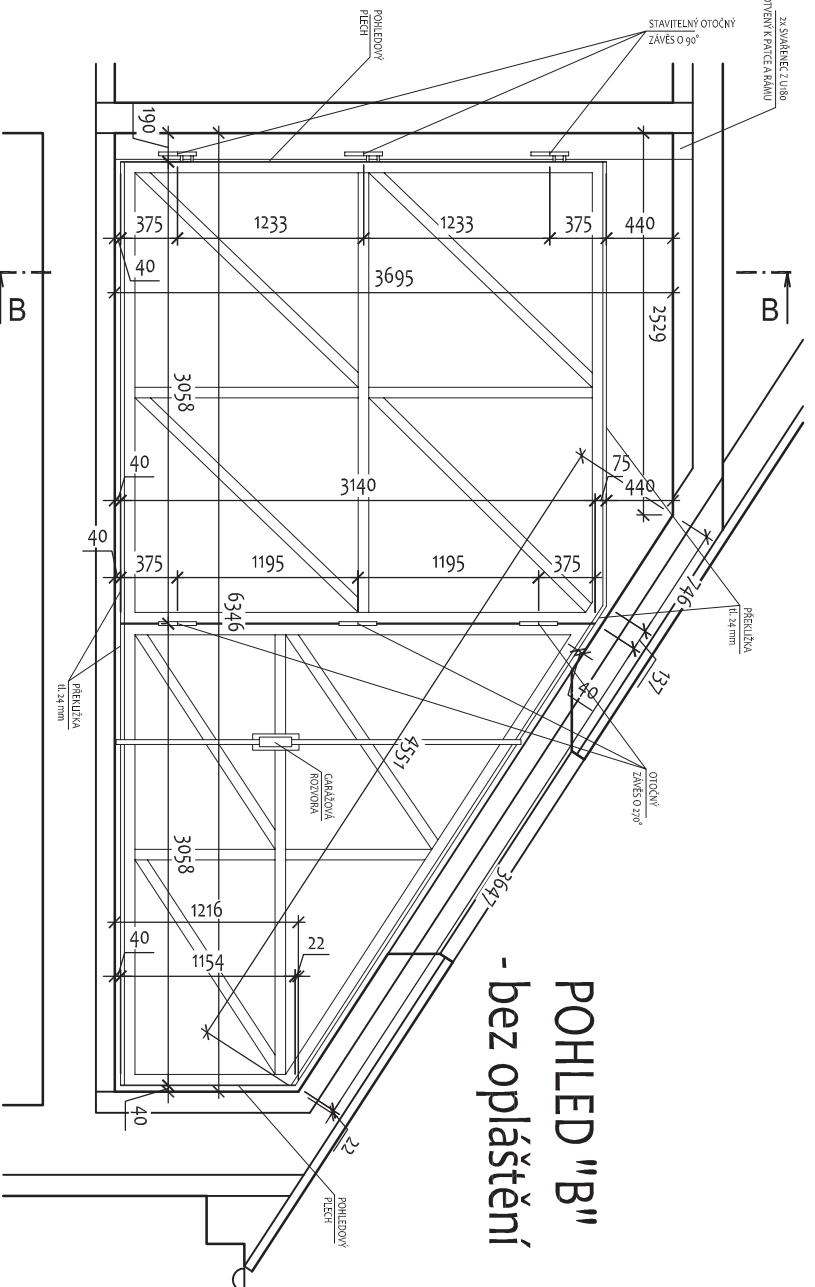
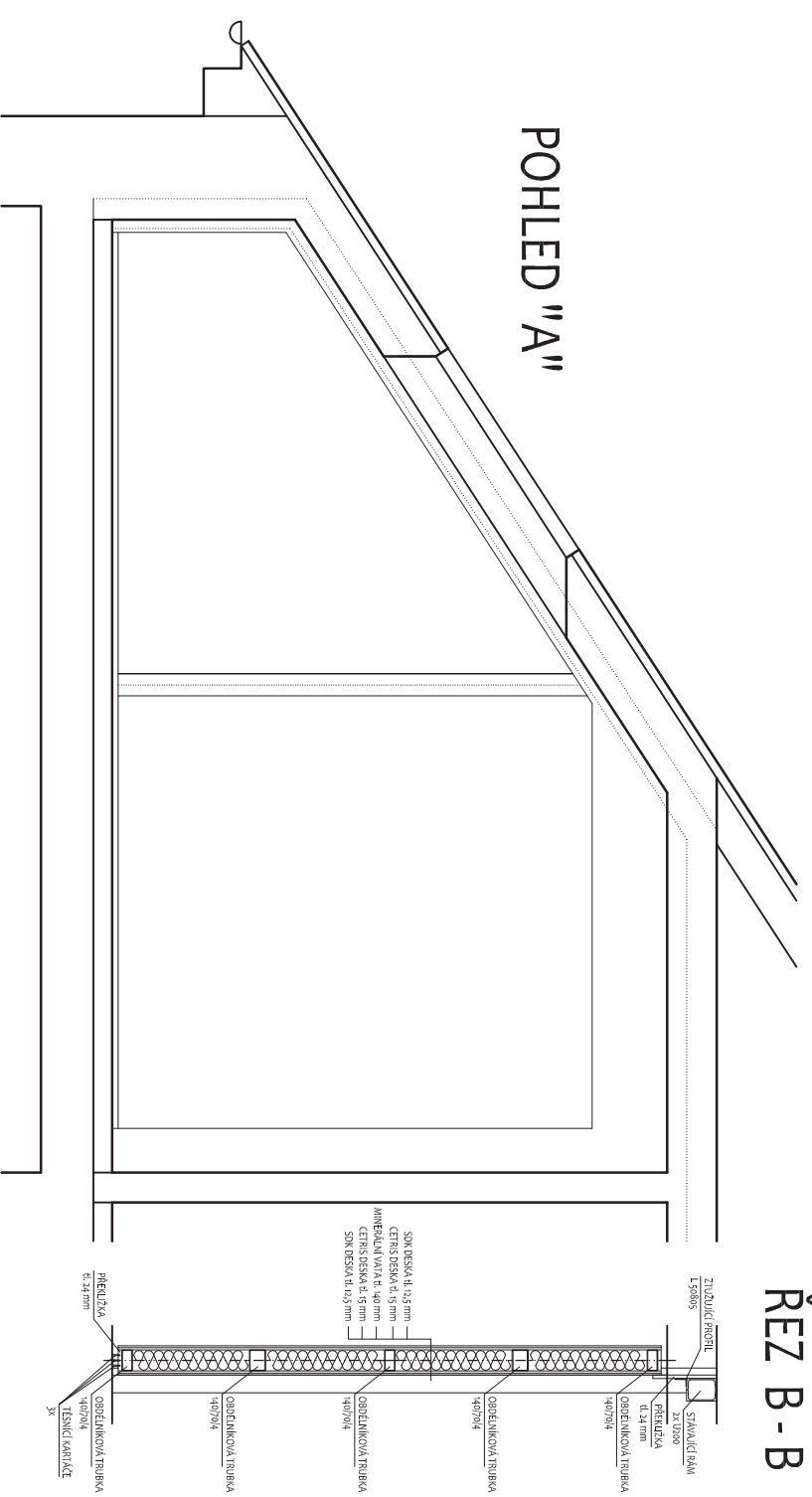
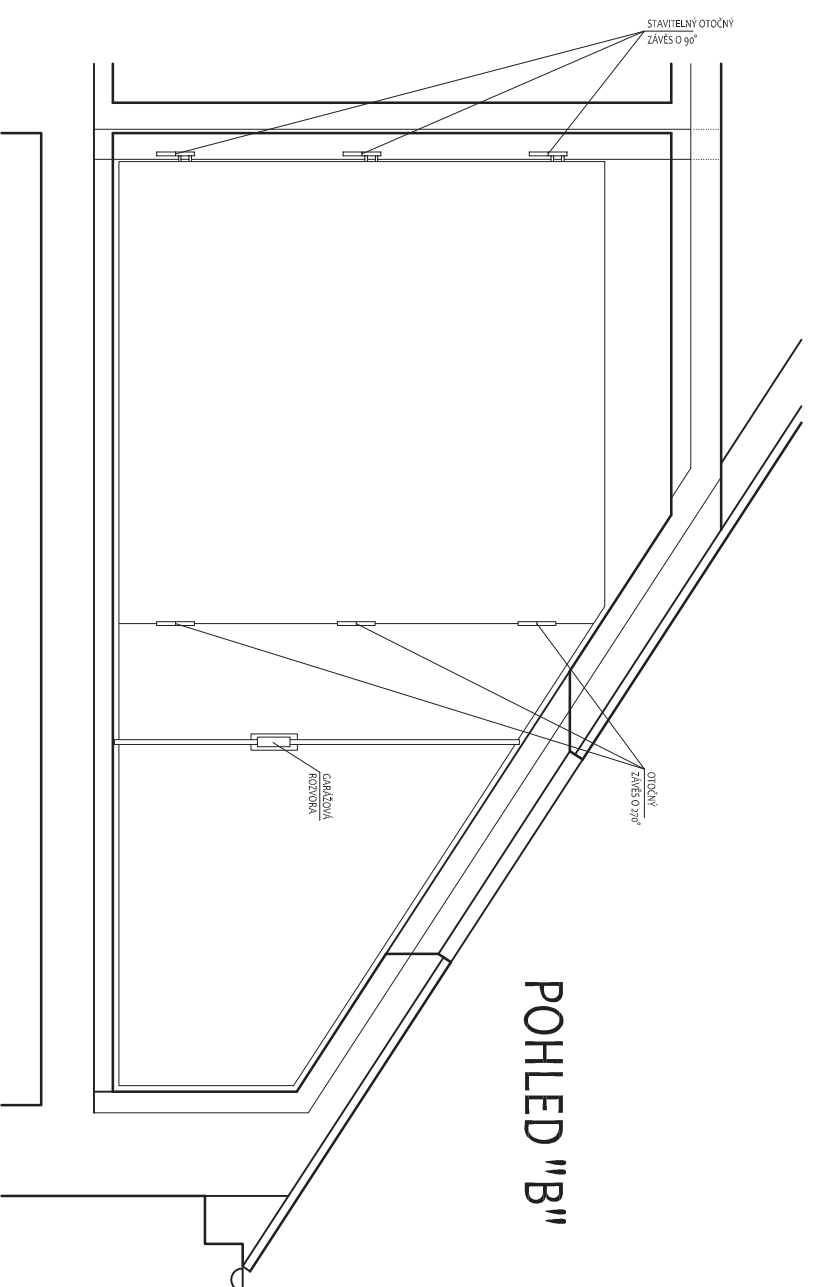
www.TUZE.cz

TUZE projekt

Pernerova 13/294, 186 00 Praha 8 - Karlín

KRESLIL	PROJEKTANT	TECH. KONTROLA	DOKUMENTACE	STAVEBNÍ ŘÍZENÍ
František Zemek, DIS.	František Zemek, DIS.	František Zemek, DIS.	DATUM	VII / 2012
			POČET FORMÁTŮ	2 x A4
PARE	ZAKAZNÍK	Obec Slapy	ZÁK. ČÍSLO	
	STAVBA	Slapy 72_352 08 Slapy nad Vltavou	MĚŘITKO	
	<b>PODKROVÍ - ZŠ a MŠ Slapy</b>			
	Slapy 50i_252 08 Slapy nad Vltavou, parc.č. st:127			
	<b>NAVRŽENÝ STAV</b>			
ČÍSLO VÝKRESU	DÍLČÍ ČÁST			
<b>17</b>	<b>F. ŘEZ F - F, ŘEZ G - G</b>			

**1 : 100**



**TUZE projekt**

www.TUZE.cz  
Pernerova 13/294, 186 00 Praha 8 - Karlín

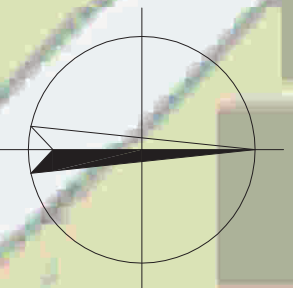
projekční a realizační činnost ve výstavbě

KRESLIL	PROJEKTANT	ODPOVĚDNÝ PROJ.	TECH. KONTROLA	DOKUMENTACE	STAVEBNÍ ŘÍZENÍ
František Zemek, DIS.	František Zemek, DIS.	František Zemek, DIS.		VII / 2012	
PARE	ZAKAZNÍK	Obec Slapy		POČET FORMÁTŮ	2 x A4
	STAVBA	Slapy 72, 52 08 Slapy nad Vltavou		ZÁK. ČÍSLO	
	<b>PODKROVÍ - ZŠ a MŠ Slapy</b>				MĚŘITKO
	Slapy 50, 252 08 Slapy nad Vltavou, parc.č. st:127				
ČÍSLO VÝKRESU	DÍLČÍ ČÁST	NAVRŽENÝ STAV			
<b>18</b>	VÝKRES	<b>MOBILNÍ PŘÍČKA</b>			

**1:50**



**POZNÁMKA:**  
 - SKLÁDKY MATERIÁLŮ BUDOU OHRANIČENY PLOTEM min. VÝŠKY 1,6 m  
 - DO PROSTORU DVORU BUDE ZAMEZEN PŘÍSTUP NEPOVOLANÝM OSOBÁM

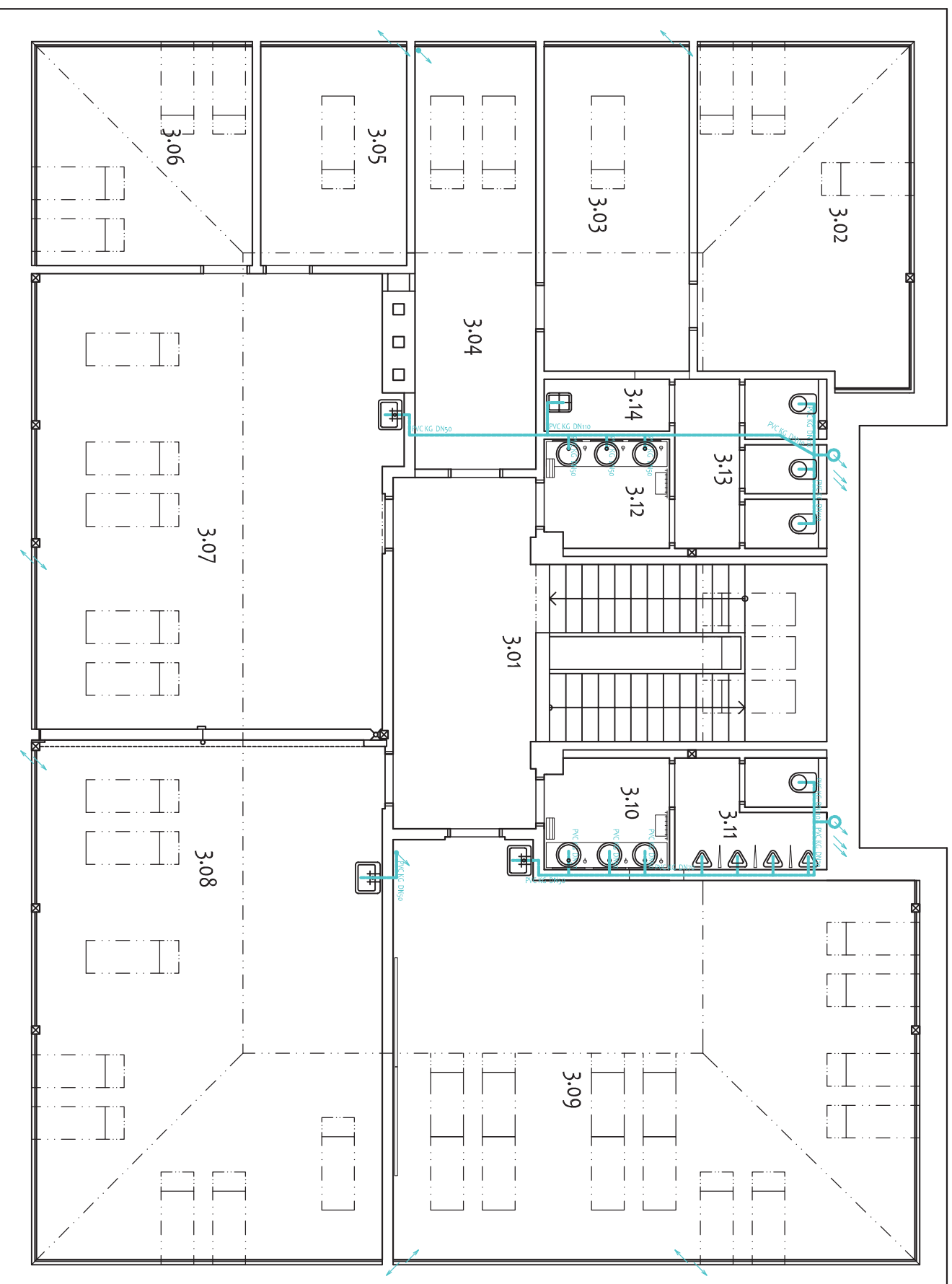


# TUZE projekt

projekční a realizační činnost ve výstavbě

www.TUZE.cz TUZE projekt  
 Pernerova 13/294, 186 00 Praha 8 - Karlín

KRESLIL	PROJEKTANT	ODPOVĚDNÝ PROJ.	TECH. KONTROLA	DOKUMENTACE	STAVEBNÍ ŘÍZENÍ
František Zemek, DIS.	František Zemek, DIS.	František Zemek, DIS.		VII / 2012	
PARE	ZÁKAZNÍK	Obec Slapy		POČET FORMÁTŮ	2 x A4
	STAVBA	Slapy 72, 52, 08 Slapy nad Vltavou		ZÁK. ČÍSLO	
	PODKROVÍ - ZŠ a MŠ Slapy	Slapy 50, 252, 08 Slapy nad Vltavou, parc.č. st:127		MĚŘITKO	
ČÍSLO VÝKRESU	DÍLČÍ ČÁST	NAVRŽENÝ STAV	SITUACE VYZNAČENÍ ZÁBORŮ		
19	VÝKRES				



— rozvody kanalizace PVC KG

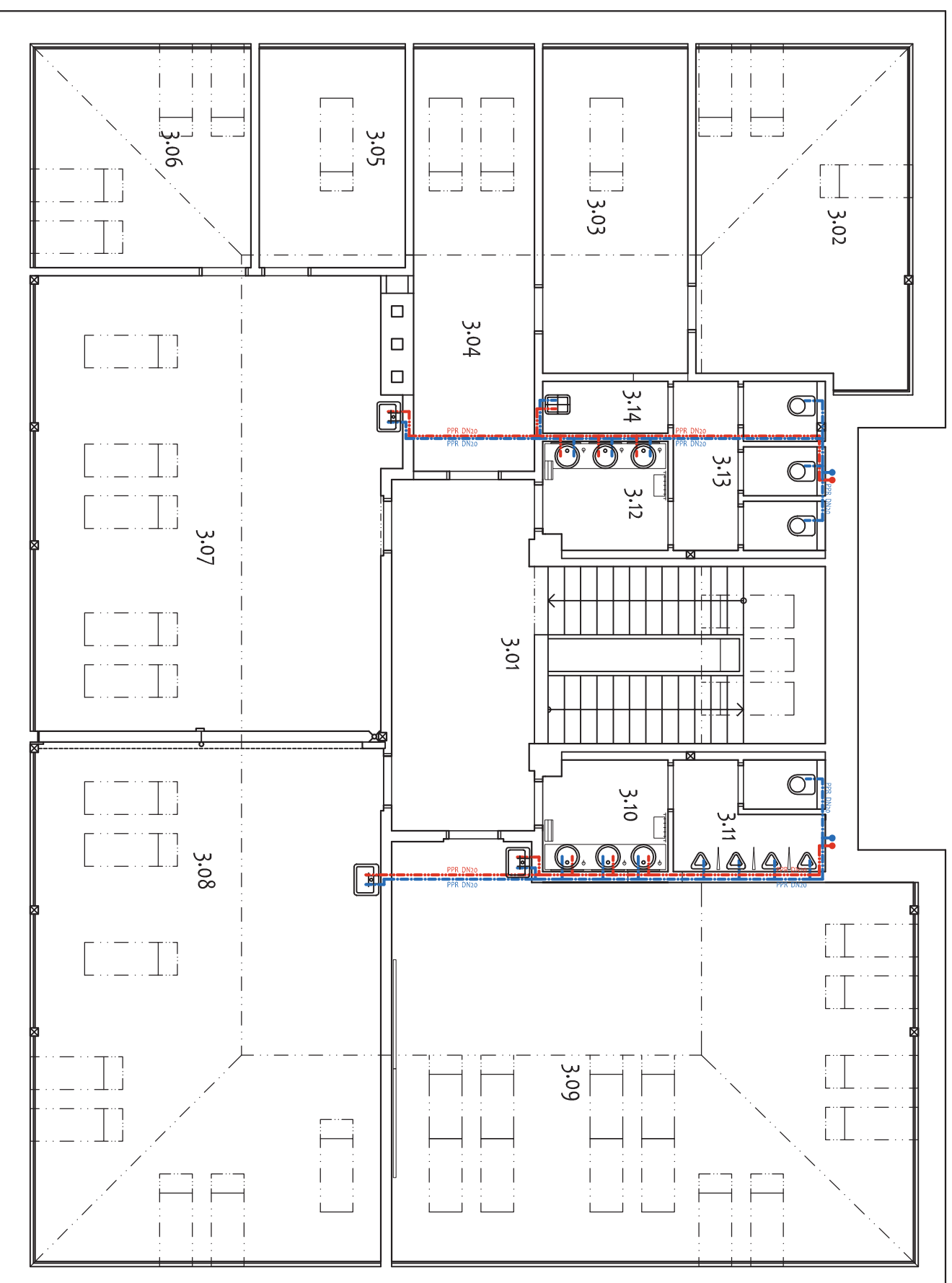
**TUZE projekt**  
 projekční a realizační činnost ve výstavbě

www.TUZE.cz  
 Pernerova 13/294, 186 00 Praha 8 - Karlín


TUZE projekt

KRESLIL	PROJEKTANT	ODPOVĚDNÝ PROJ.	TECH. KONTROLA	DOKUMENTACE	STAVEBNÍ ŘÍZENÍ
František Zemek, DIS.	František Zemek, DIS.	František Zemek, DIS.		DATUM	VIII / 2012
				POČET FORMÁTŮ	2 x A4
PARE	ZÁKAZNÍK	Obec Slapy		ZÁK. ČÍSLO	
	Slapy 72, 52 08 Slapy nad Vltavou	STAVBA		MĚŘITKO	
	Slapy 50, 252 08 Slapy nad Vltavou, parc.č. st:127	<b>PODKROVÍ - ZŠ a MŠ Slapy</b>			
		Slapy 50, 252 08 Slapy nad Vltavou, parc.č. st:127			
ČÍSLO VÝKRESU	DÍLČÍ ČÁST	TZB - KANALIZACE, zjednodušeně			
20	VÝKRES	3.NP - PŮDORYS			

**1 : 100**



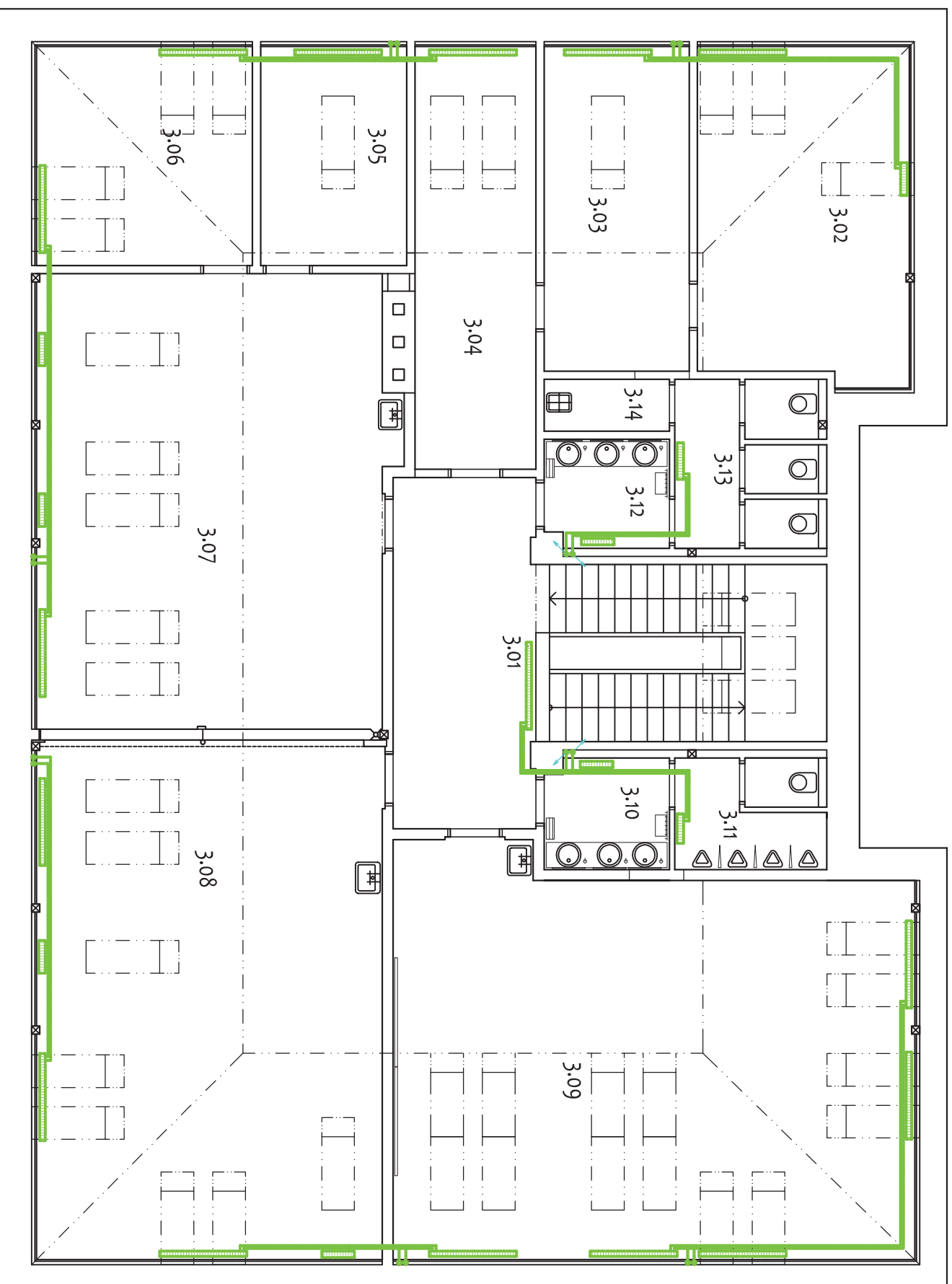
- vodovod - studená voda PPR DN20
- - - vodovod - teplá voda PPR DN20






www.TUZE.cz TUZE projekt  
Pernerova 13/294, 186 00 Praha 8 - Karlín

projekční a realizační činnost ve výstavbě

KRESLIL	PROJEKTANT	ODPOVĚDNÝ PROJ.	TECH. KONTROLA	DOKUMENTACE	STAVEBNÍ ŘÍZENÍ
František Zemek, DIS.	František Zemek, DIS.	František Zemek, DIS.		DATUM	VII / 2012
	ZÁKAZNÍK	Obec Slapy		POČET FORMÁTŮ	2 x A4
	Slapy 72, 592 08 Slapy nad Vltavou		ZÁK. ČÍSLO		
PARE	STAVBA		MĚŘITKO		
	Slapy 50, 292 08 Slapy nad Vltavou, parc.č. st:127		<b>1 : 100</b>		
	<b>PODKROVÍ - ZŠ a MŠ Slapy</b>				
	Slapy 50, 292 08 Slapy nad Vltavou, parc.č. st:127				
	DÍLČÍ ČÁST				
	TZB - VODOVOD, zjednodušeně				
ČÍSLO VÝKRESU	VÝKRES				
<b>21</b>	3.NP - PŮDORYS				



-  rozvody vytápění
-  radiátor deskový typ klasik 22 v.600/š.800 mm včetně termostatické hlavice
-  radiátor deskový typ klasik 22 v.600/š.1600 mm včetně termostatické hlavice

**TUZE projekt**

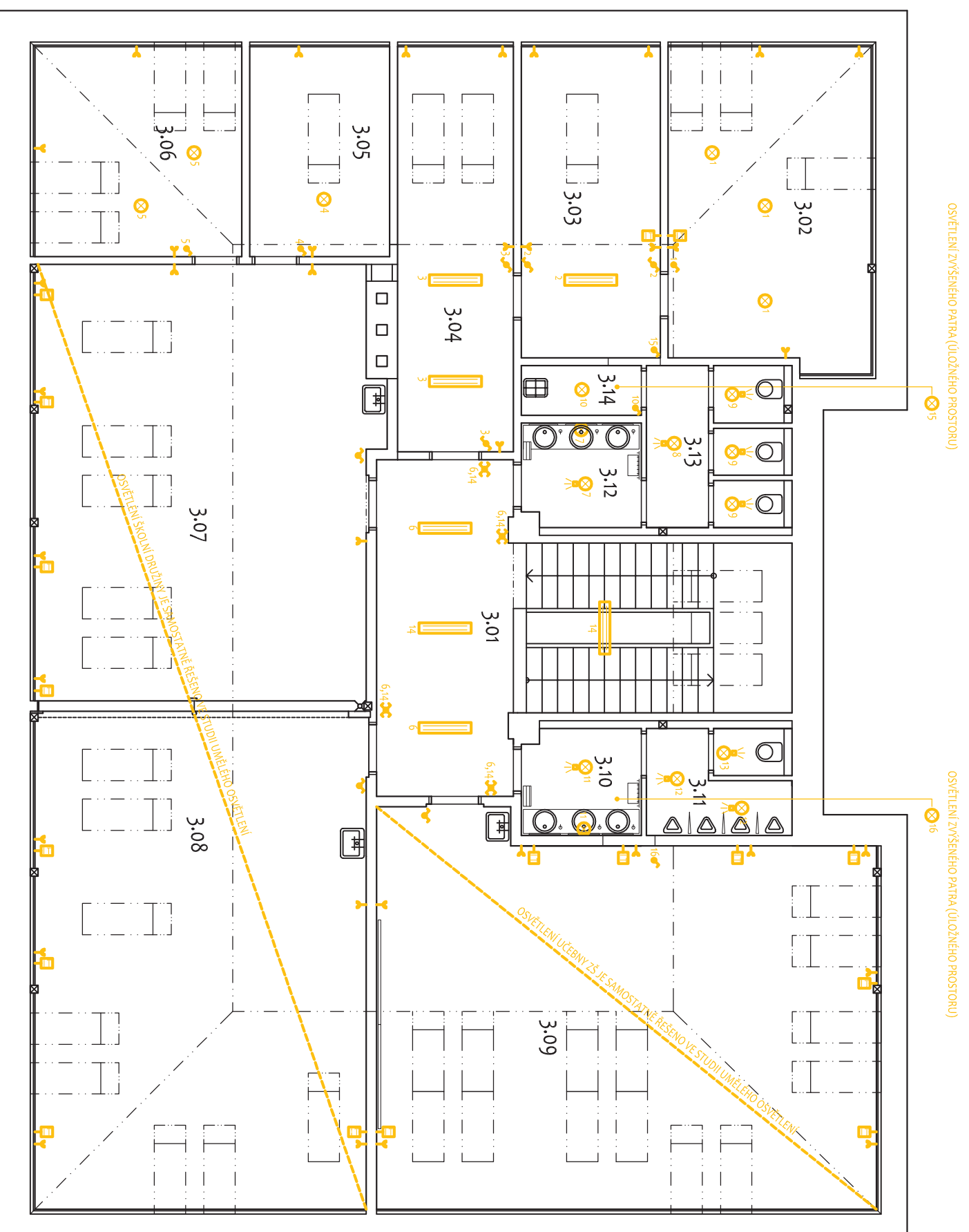
projekční a realizační činnost ve výstavbě

www.tuze.cz

Pernerova 13/294, 186 00 Praha 8 - Karlín

TUZE projekt

KRESLIL	PROJEKTANT	ODPOVĚDNÝ PROJ.	TECH. KONTROLA	DOKUMENTACE	STAVEBNÍ ŘÍZENÍ
František Zemek, DIS.	František Zemek, DIS.	František Zemek, DIS.		DATEM	VII / 2012
PARE	ZAKAZNÍK	Obec Slapy		POČET FORMÁTŮ	2 x A4
	STAVBA	Slapy 72, 52, 08 Slapy nad Vltavou		ZÁK. ČÍSLO	
	<b>PODKROVÍ - ZŠ a MŠ Slapy</b>				
	Slapy 50, 252, 08 Slapy nad Vltavou, parc.č. st:127				
ČÍSLO VÝKRESU	DÍLČÍ ČÁST	MĚŘITKO			
<b>22</b>	TZB - VYTÁPĚNÍ, zjednodušeně	<b>1 : 100</b>			
VÝKRES	<b>3.NP - PŮDORYS</b>				



- rozvody elektřiny:
- : stropní svítidlo zářivkové zapuštěné s číslem označení
  - : stropní svítidlo s číslem označení
  - : stropní svítidlo s pohybovým čidlem a číslem označení
  - : nástěnné svítidlo s číslem označení
  - : jednopólový vypínač s číslem označení
  - : sériový/lustrový vypínač s číslem označení
  - : střídaný/schodišťový vypínač s číslem označení
  - : křížový vypínač s číslem označení
  - : zásuvka dvojitá datová
  - : zásuvka dvojitá (standardní výška)
  - : - další viz. popíska ve výkresu

# TUZE projekt

projektování a realizace činností ve výstavbě

www.TUZE.cz TUZE projekt  
Pernerova 13/294, 186 00 Praha 8 - Karlín

KRESLIL	PROJEKTANT	ODPOVĚDNÝ PROJ.	TECH. KONTROLA	DOKUMENTACE	STAVEBNÍ ŘÍZENÍ
František Zemek, DIS.	František Zemek, DIS.	František Zemek, DIS.		VII / 2012	
PARE	ZAKAZNÍK	Obec Slapy		POČET FORMÁTŮ	2 x A4
	Slapy 72, 52, 08 Slapy nad Vltavou			ZÁK. ČÍSLO	
	STAVBA	PODKROVÍ - ZŠ a MŠ Slapy		MĚŘÍTKO	
	Slapy 50, 252, 08 Slapy nad Vltavou, parc.č. st.127				
ČÍSLO VÝKRESU	DÍLČÍ ČÁST	TZB - ROZVODY ELEKTRINY, zjednodušeně			
23	VÝKRES	3.NP - PŮDORYS			

# 1 : 100