

TUZE projekt

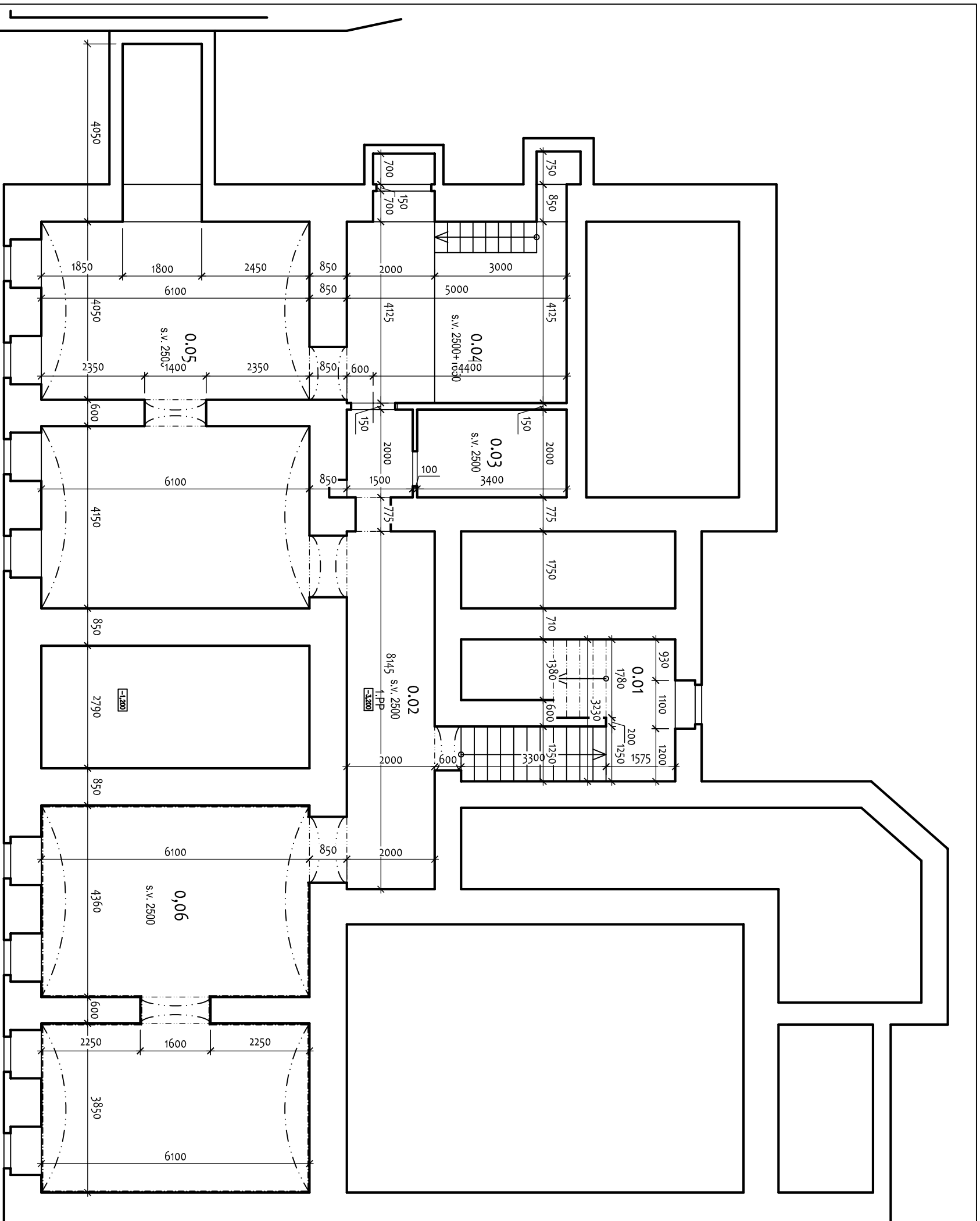
projekt a realizaci dle územního schválení

www.tuze.cz TUZE projekt

Permerova 13/294, 186 00 Praha 8 - Karlín

KRESLIL	PROJEKTANT	ODPOVĚDNÝ PROJ.	TECH. KONTROLA	DOCUMENTACE	STAVEBNÍ ŘÍZENÍ
František Zemek, DIS.	František Zemek, DIS.	František Zemek, DIS.		VIH / 2012	
PÁRE	ZÁKAZNÍK	Obec Slapy		POČET FORMÁTŮ	2 x A4
	STAVBA	Slapy 72, 53, 08 Slapy nad Vltavou		ZÁK. ČÍSLO	MĚŘÍTKO
	PODKROVÍ - ZŠ a MŠ Slapy				
	Slapy 50, 53, 08 Slapy nad Vltavou, parc.č. st.1,27				
	DÍLČÍ ČÁST	STAVAJÍCÍ STAV			
ČÍSLO VÝKRESU	1				
VÝKRES	C. SITUACE ŠIRŠÍCH VZTAHŮ				

1 : 1000



LEGENDA MÍSTNOSTÍ

ČÍSLO MÍSTN.	NÁZEV MÍSTNOSTI	PLOCHA (M ²)	POVRCHOVÁ ÚPRAVA
0.01	SCHODIŠTĚ	11,95	TĚRACO + ŠTUK. OMITKA
0.02	CHOODBA	20,00	TĚRACO + ŠTUK. OMITKA
0.03	SKLAD	6,80	TĚRACO + ŠTUK. OMITKA
0.04	KOTELNA	20,63	BĚT. POTĚR + ŠTUK. OMITKA
0.05	SKLAD	50,86	BĚT. POTĚR + ŠTUK. OMITKA
0.06	SKLAD	51,00	BĚT. POTĚR + ŠTUK. OMITKA

TUZE projekt

www.tuze.cz TUZE projekt

projektní a realizační činnost ve výstavbě

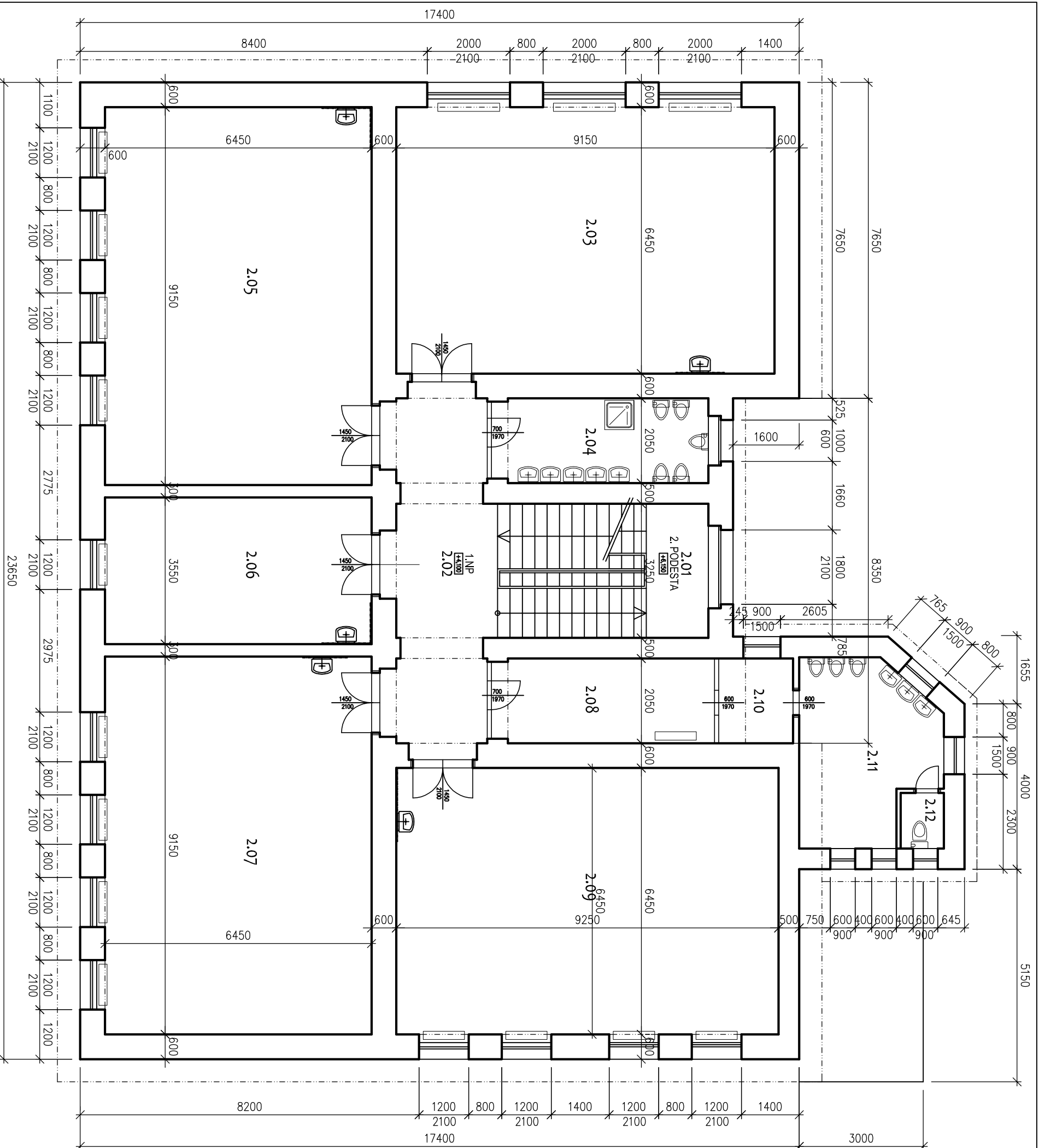
Permerova 13/294, 186 00 Praha 8 - Karlín

KRESLIL	PROJEKTANT	ODPOVĚDNÝ PROJ.	TECH. KONTROLA	DOKUMENTACE	STAVEBNÍ ŘÍZENÍ
František Zemek, DIS.	František Zemek, DIS.	František Zemek, DIS.		DATEM	VII / 2012

PÁŘE	ZÁKÁZNIK	Obec Slapy	POČET FORMÁTŮ	2 x A4
	STAVBA	Slapy 72, 53, 08 Slapy nad Vltavou	ZÁK. ČÍSLO	

ČÍSLO VÝKRESU	DÍLČÍ ČÁST	PODKROVÍ - ZŠ a MŠ Slapy	MĚŘÍTKO	
3	STAVAJÍCÍ STAV	Slapy 50, 352, 08 Slapy nad Vltavou, parc.č. st.127		

VÝKRES	F. 1.PP - PŮDORYS	1 : 100
--------	-------------------	---------



LEGENDA MÍSTNOSTÍ

ČÍSLO MÍSTN.	NÁZEV MÍSTNOSTI	PLOCHA (M ²)	POVRCHOVÁ ÚPRAVA
2.01	SCHODIŠTĚ	16,60	TERACO + ŠTUK. OMITKA
2.02	CHODBA	22,30	TERACO + ŠTUK. OMITKA
2.03	TRÍDA ZŠ	60,20	PVC + ŠTUK. OMITKA
2.04	WC ZŠ – DĚVKY	10,70	KER. DLAŽBA + KER. OBKLAD 2,0M
2.05	TRÍDA ZŠ	60,00	PVC + ŠTUK. OMITKA
2.06	ŘEDITELNA	20,40	PVC + ŠTUK. OMITKA
2.07	TRÍDA ZŠ	60,00	PVC + ŠTUK. OMITKA
2.08	CHODBA	11,00	TERACO + ŠTUK. OMITKA
2.09	TRÍDA ZŠ – DRUŽINA	60,60	PVC + ŠTUK. OMITKA
2.10	CHODBA	3,70	TERACO + ŠTUK. OMITKA
2.11	WC ZŠ – CHLAPCI	13,50	KER. DLAŽBA + KER. OBKLAD 2,0M
2.12	WC UČITELĚ ZŠ	1,40	KER. DLAŽBA + KER. OBKLAD 2,0M

TUZE projekt

projekt a realizaci dle výstavby

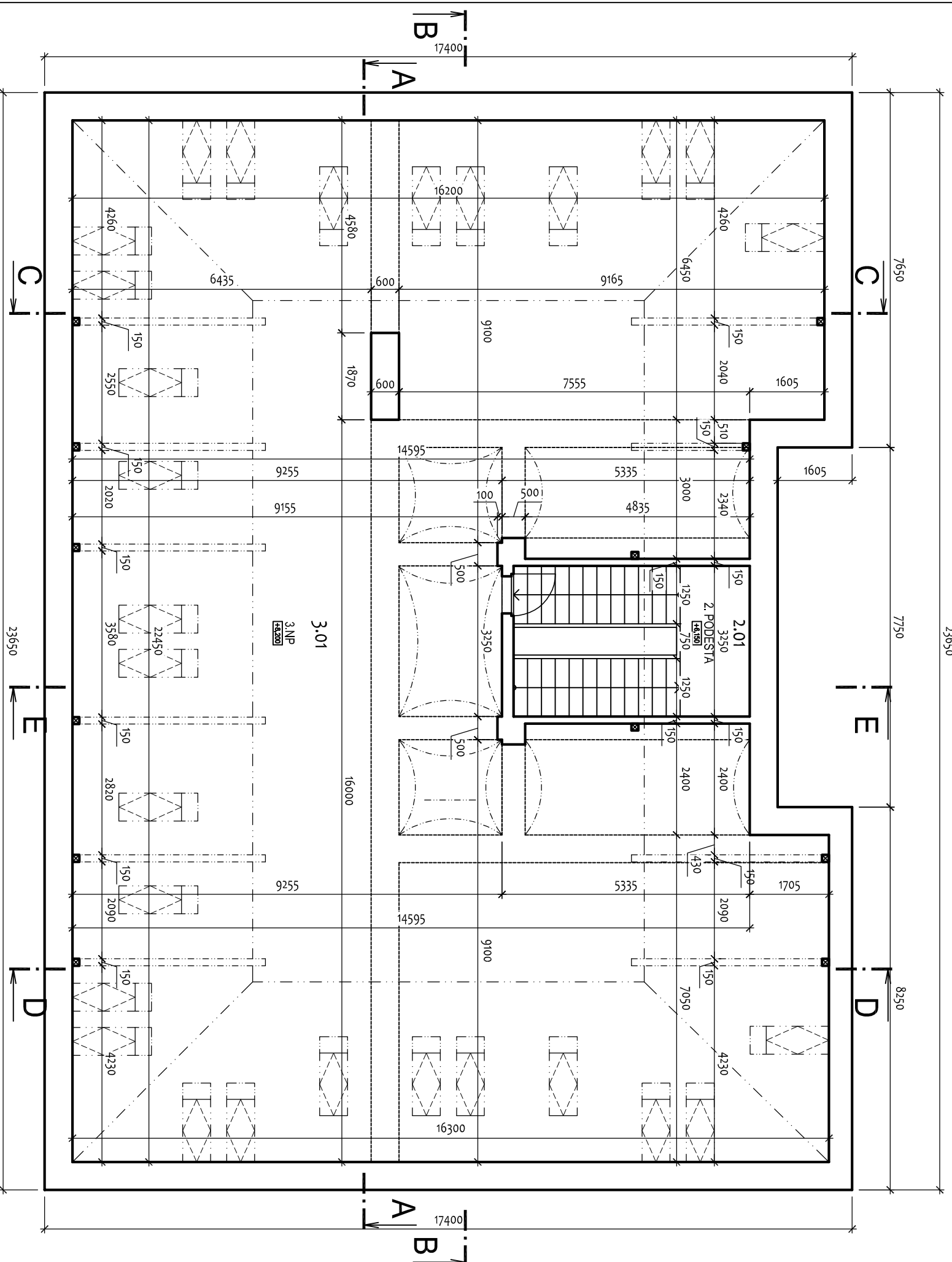
www.tuze.cz TUZE projekt
Pernerova 13/294, 186 00 Praha 8 - Karlín

KRESLIL	PROJEKTANT	ODPOVĚDNÝ PROJ.	TECH. KONTROLA	DOCUMENTACE	STAVEBNÍ ŘÍZENÍ
František Zemek, DIS.	František Zemek, DIS.	František Zemek, DIS.		DATEM	VII / 2012

PÁRE	ZÁKAZNÍK	Obec Slapy	POČET FORMÁTŮ	2 x A4
	Slapy 72, 53, 08 Slapy nad Vltavou		ZÁK. ČÍSLO	

STAVBA	PODKROVÍ - ZŠ a MŠ Slapy	MĚŘÍTKO
	Slapy 50, 352, 08 Slapy nad Vltavou, parc.č. sč.127	

ČÍSLO VÝKRESU	DÍLČÍ ČÁST	VÝKRES	1 : 100
5	STAVAJÍCÍ STAV	F. 2.NP - PŮDORYS	



LEGENDA MÍSTNOSTÍ

ČÍSLO MÍSTN.	NÁZEV MÍSTNOSTI	PLOCHA (M ²)	POVRCHOVÁ ÚPRAVA
3.01	PŮDA	326,5	DŘEVĚNÝ ZAKLOP

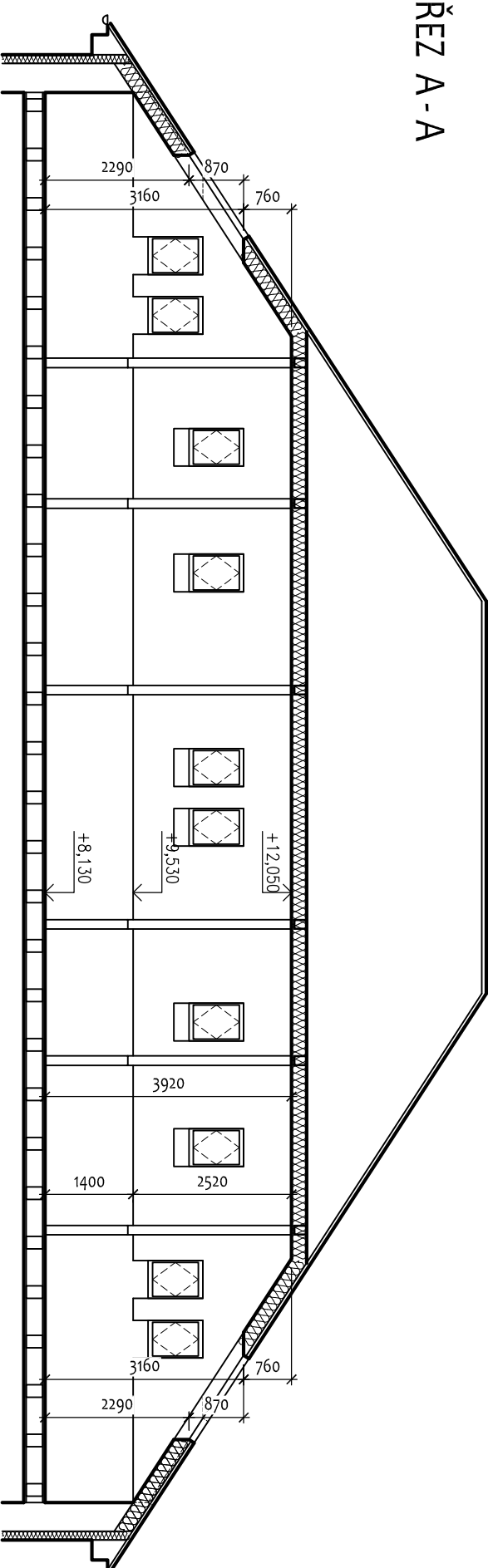
TUZE projekt

projektování a realizace staveb ve výstavbě

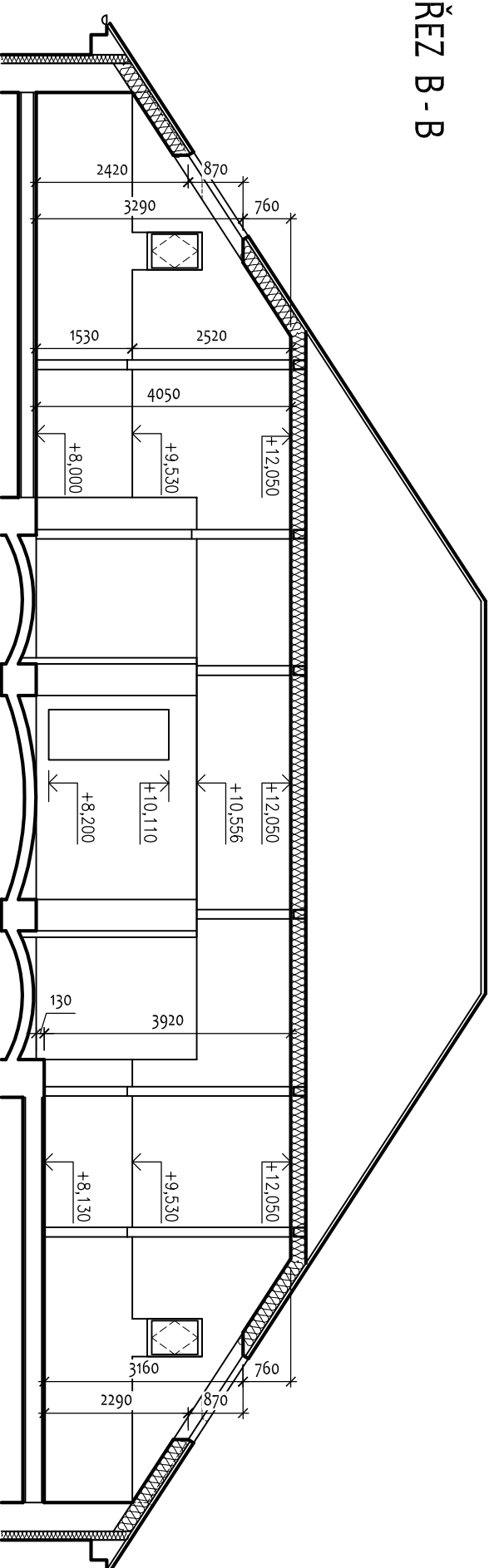
www.tuze.cz TUZE projekt
 Pennerova 13/294, 186 00 Praha 8 - Karlín

KRESLIL	PROJEKTANT	ODPOVĚDNÝ PROJ.	TECH. KONTROLA	DOKUMENTACE	STAVEBNÍ ŘÍZENÍ
František Zemek, DIS.	František Zemek, DIS.	František Zemek, DIS.		DATEM	VII / 2012
PÁRE	ZÁKAZNÍK	Obec Slapy		POČET FORMÁTŮ	2 x A4
	STAVBA	Slapy 72, 53, 08 Slapy nad Vltavou		ZÁK. ČÍSLO	MĚŘÍTKO
	PODKROVÍ - ZŠ a MŠ Slapy				
	Slapy 50, 352, 08 Slapy nad Vltavou, parc.č. st.17				
	DÍLČÍ ČÁST STAVAJÍCÍ STAV				
ČÍSLO VÝKRESU	VÝKRES	F. 3. NP - PŮBORYS			1 : 100
6					

ŘEZ A - A



ŘEZ B - B



TUZE projekt

projektční a realizační činnost ve výstavbě

www.tuze.cz

Pernerova 13/294, 186 00 Praha 8 - Karlín

TUZE projekt

PROJEKTANT

KRESLIL

František Zemek, DIS.

ODPOVĚDNÝ PROJ.

František Zemek, DIS.

TECH. KONTROLA

František Zemek, DIS.

DOKUMENTACE

VII / 2012

STAVEBNÍ ŘÍZENÍ

PÁRE

ZAKAZNÍK

POČET FORMÁTŮ

2 x A4

STAVBA

Slapy 72, 52, 08 Slapy nad Vltavou

ZÁK. ČÍSLO

DÍLČÍ ČÁST

Slapy 50, 252, 08 Slapy nad Vltavou, parc.č. st.127

MĚŘÍTKO

ČÍSLO VÝKRESU

9

STÁVAJÍCÍ STAV

VÝKRES

F. ŘEZ A - A, ŘEZ B - B

1 : 100

PODKROVÍ - ZŠ a MŠ Slapy

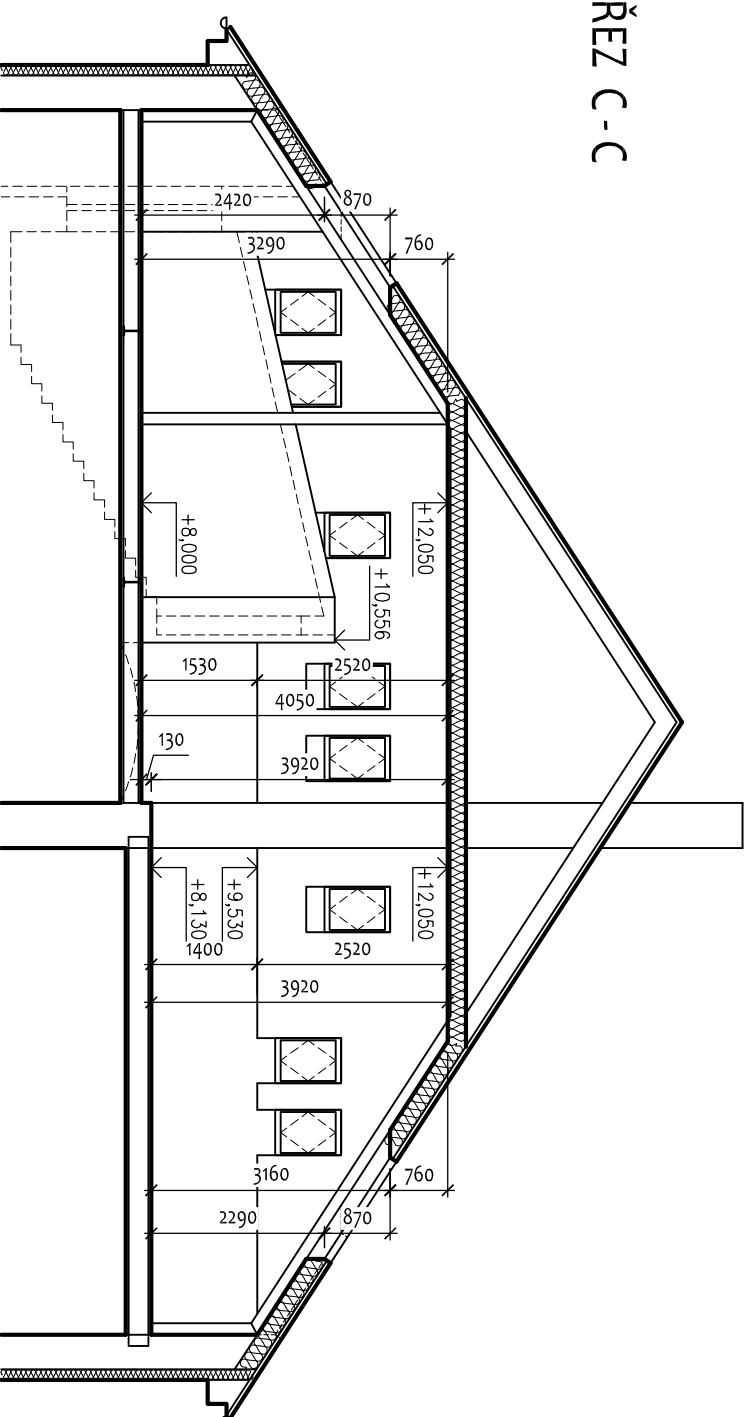
STÁVAJÍCÍ STAV

F. ŘEZ A - A, ŘEZ B - B

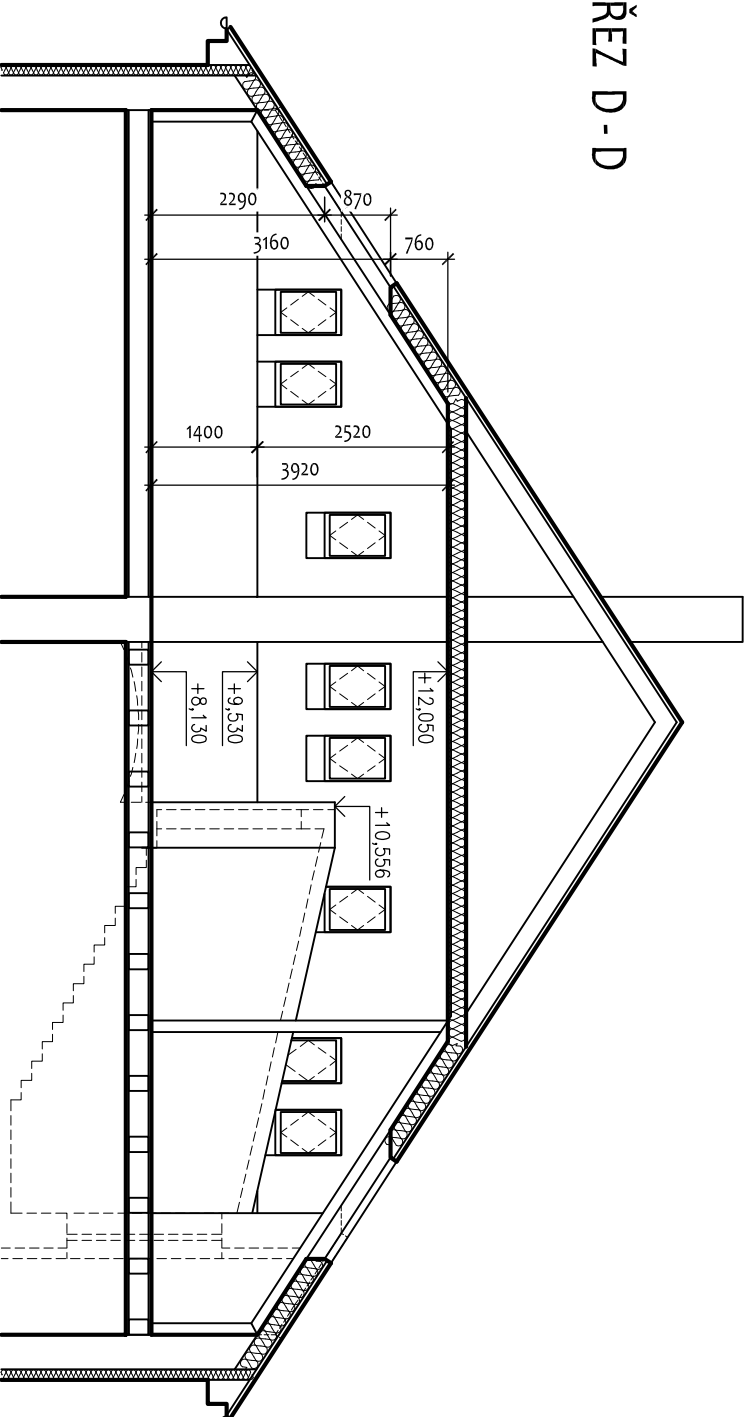
9

1 : 100

ŘEZ C - C



ŘEZ D - D



TUZE projekt

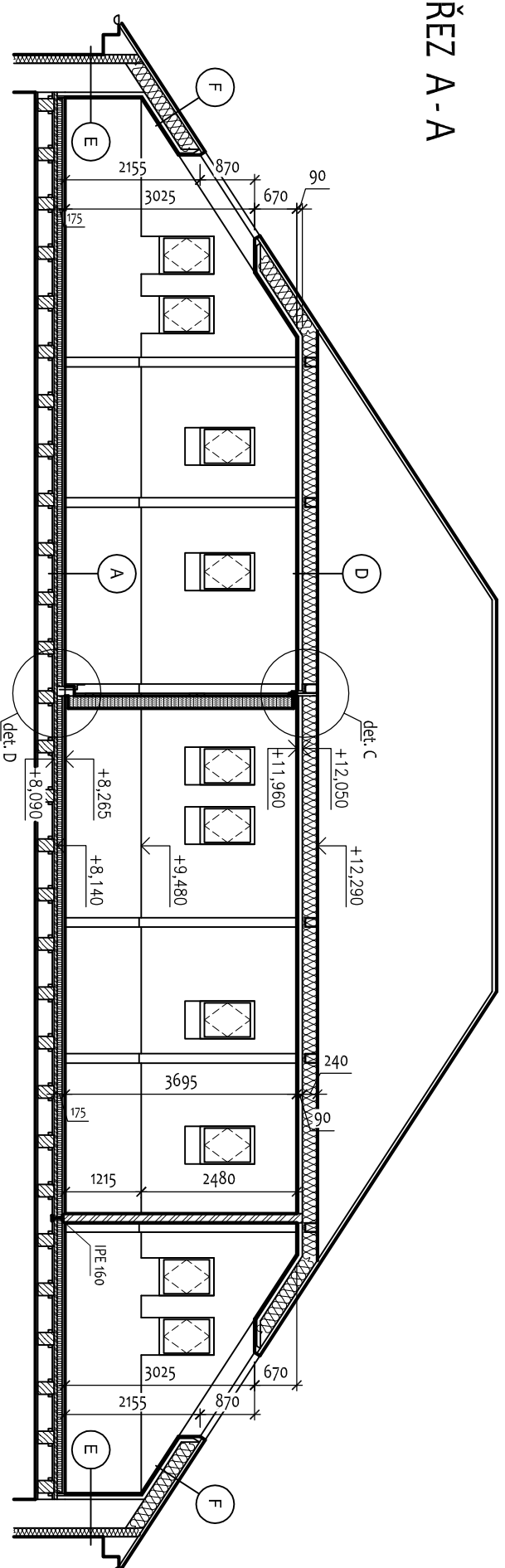
projekční a realizační činnost ve výstavbě

www.tuze.cz

TUZE projekt
Pernerova 13/294, 186 00 Praha 8 - Karlín

KRESLIL	PROJEKTANT	ODPOVĚDNÝ PROJ.	TECH. KONTROLA	DOKUMENTACE	STAVEBNÍ ŘÍZENÍ
František Zemek, DIS.	František Zemek, DIS.	František Zemek, DIS.		DATUM	VII / 2012
PARE	ZAKAZNÍK	Obec Slapy	POČET FORMÁTŮ	ZÁK. ČÍSLO	2 x A4
	STAVBA	Slapy 72, 252 08 Slapy nad Vltavou	MĚŘÍTKO		
	PODKROVÍ - ZŠ a MŠ Slapy				
	Slapy 50, 252 08 Slapy nad Vltavou, parc.č. st.127				
ČÍSLO VÝKRESU	DÍLČÍ ČÁST	STÁVAJÍCÍ STAV			
10	VÝKRES	F. ŘEZ C - C, ŘEZ D - D		1 : 100	

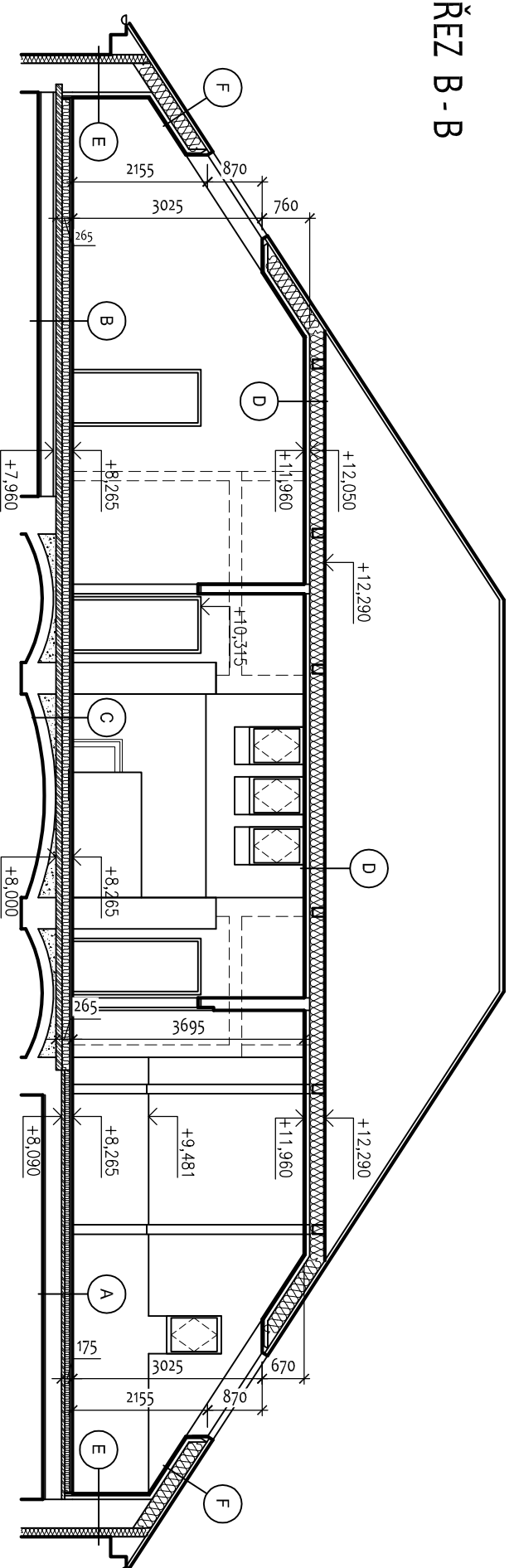
ŘEZ A - A



SKLADBY KONSTRUKCE:

- A** - PVC ZATĚŽOVÉ SVĚTLÉ BARVY tl. 14 mm
- 2x OSB DESKY BROUŠENÉ P + D tl. 20 mm, KŘÍŽEM KLADENÉ, STĚRKOVANÉ SPÁRY
- IZOLACE tl. 80 mm ESP 1505
- ŽELEZOBETONOVÁ DESKA tl. 50 mm, PROVEDENA DLE NÁVRHU STATIKA - SPRÁŽENA S TRÁMY
- PE FOLIE PROTI PROTĚČENÍ PŘI BETONÁŽI (VYNECHÁNA NAD TRÁMY)
- PRKENNÝ ZAPUŠTĚNÝ ZÁKLOP
- B** - PVC ZATĚŽOVÉ SVĚTLÉ BARVY tl. 14 mm
- 2x OSB DESKY BROUŠENÉ P + D tl. 20 mm, KŘÍŽEM KLADENÉ, STĚRKOVANÉ SPÁRY
- IZOLACE tl. 20 mm ESP 1505
- ŽELEZOBETONOVÁ DESKA tl. 100 mm + KARI 150 x 150 x 5 PŘI OBOU KRAJÍCH
- PE FOLIE PROTI PROTĚČENÍ PŘI BETONÁŽI (VYNECHÁNA NAD TRÁMY)
- PRKENNÝ ZAPUŠTĚNÝ ZÁKLOP
- C** - PVC ZATĚŽOVÉ SVĚTLÉ BARVY tl. 14 mm
- 2x OSB DESKY BROUŠENÉ P + D tl. 20 mm, KŘÍŽEM KLADENÉ, STĚRKOVANÉ SPÁRY
- IZOLACE tl. 120 mm ESP 1505
- ŽELEZOBETONOVÁ DESKA tl. 100 mm + KARI 150 x 150 x 5 PŘI OBOU KRAJÍCH
- KERAMZITOVÝ ZÁSYP - VYROVNANÝ, ZHUTNĚNÝ
- STAVAJÍCÍ KLENBA Z CP
- D** - 2x SDK DESKA tl. 12,5 mm
- PAROTĚSNÁ POJISTNÁ FÓLIE - PAROTĚSNÉ PROVEDENÍ SPOJŮ A DETAILŮ
- SDK OCELOVÝ NOSNÝ ROŠT - VYROVNANÝ
- STAVAJÍCÍ VODOROVNÁ KONSTRUKCE KROVU
- E** - 2 x SDK DESKA tl. 12,5 mm
- PAROTĚSNÁ POJISTNÁ FÓLIE - PAROTĚSNÉ PROVEDENÍ SPOJŮ A DETAILŮ
- STAVAJÍCÍ STĚNA ATIKY
- F** - 2x SDK DESKA tl. 12,5 mm
- PAROTĚSNÁ POJISTNÁ FÓLIE - PAROTĚSNÉ PROVEDENÍ SPOJŮ A DETAILŮ
- STAVAJÍCÍ ŠIKMÁ KONSTRUKCE KROVU
- G** - KERAMICKÁ DLAŽBA PROTISKUZUNÁ + LEPIDLO
- PENETRACNÍ HYDROFODBNÍ NÁTĚR
- 2 x CETRIS DESKY tl. 20 mm, KŘÍŽEM KLADENÉ, STĚRKOVANÉ SPÁRY
- IZOLACE tl. 20 mm ESP 1505
- ŽELEZOBETONOVÁ DESKA tl. 100 mm + KARI 150 x 150 x 5 PŘI OBOU KRAJÍCH
- KERAMZITOVÝ ZÁSYP - VYROVNANÝ, ZHUTNĚNÝ
- STAVAJÍCÍ KLENBA Z CP
- H** - 2 x OSB DESKY BROUŠENÉ P + D tl. 20 mm, KŘÍŽEM KLADENÉ
- VZDUCHOVÁ MEZERA
- SDK OCELOVÝ NOSNÝ ROŠT
- SDK DESKA GREEN tl. 12,5 mm
- I** - SDK OCELOVÝ NOSNÝ ROŠT
- SDK DESKA GREEN tl. 12,5

ŘEZ B - B



TUZE projekt

projekční a realizační činnost ve výstavbě

www.TUZE.cz

Pernerova 13/294, 186 00 Praha 8 - Karlín

KRESLIL: František Zemek, DIS. / ODPovědný PROJ.: František Zemek, DIS. / TECH. KONTROLA: František Zemek, DIS. / DOKUMENTACE: VII / 2012 / STAVEBNÍ ŘÍZENÍ

PARÉ: ZAKAZNÍK: Obec Slapy / Slapy 72, 252 08 Slapy nad Vltavou / POČET FORMÁTŮ: 2 x A4 / ZÁK. ČÍSLO: MĚŘÍTKO: 1:100

STAVBA: **PODKROVÍ - ZŠ a MŠ Slapy**

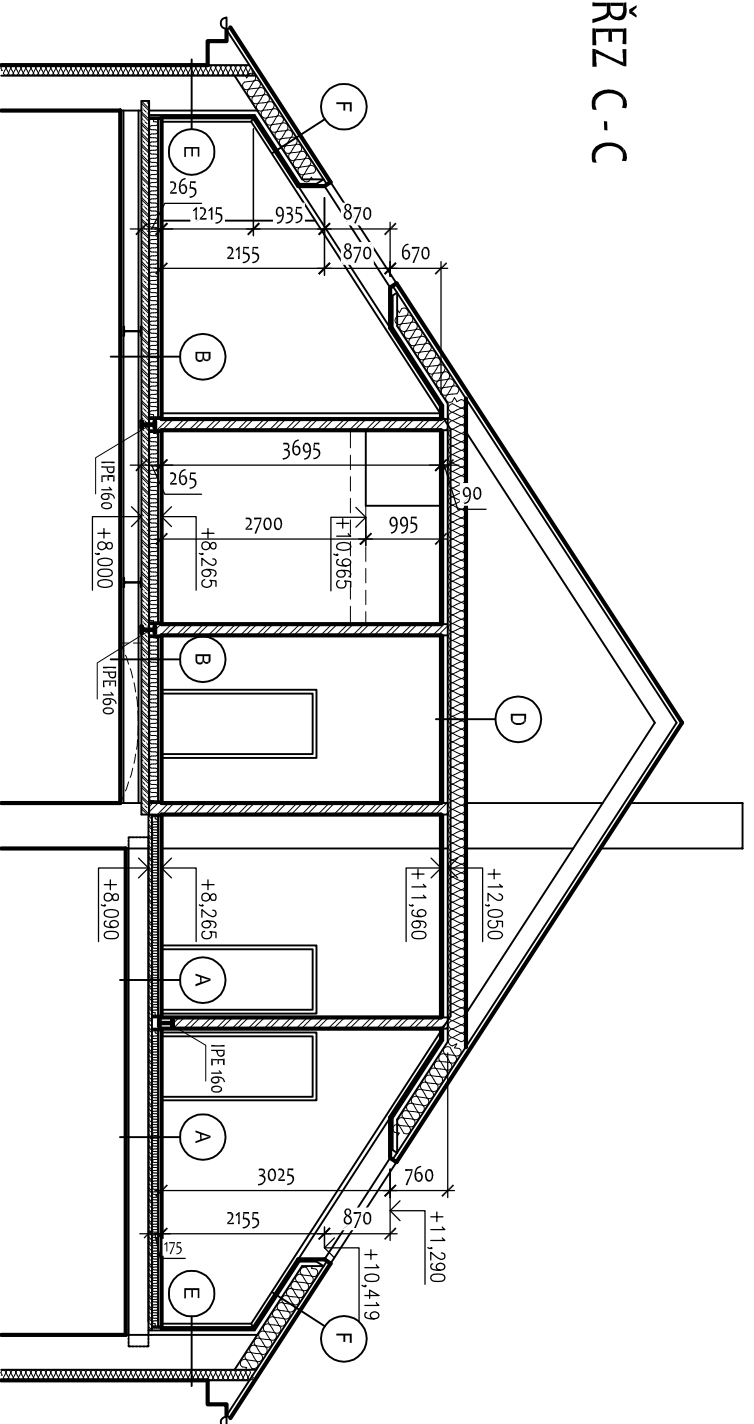
Slapy 50, 252 08 Slapy nad Vltavou, parc.č. st.127

NAVRŽENÝ STAV

14

F. ŘEZ A - A, ŘEZ B - B

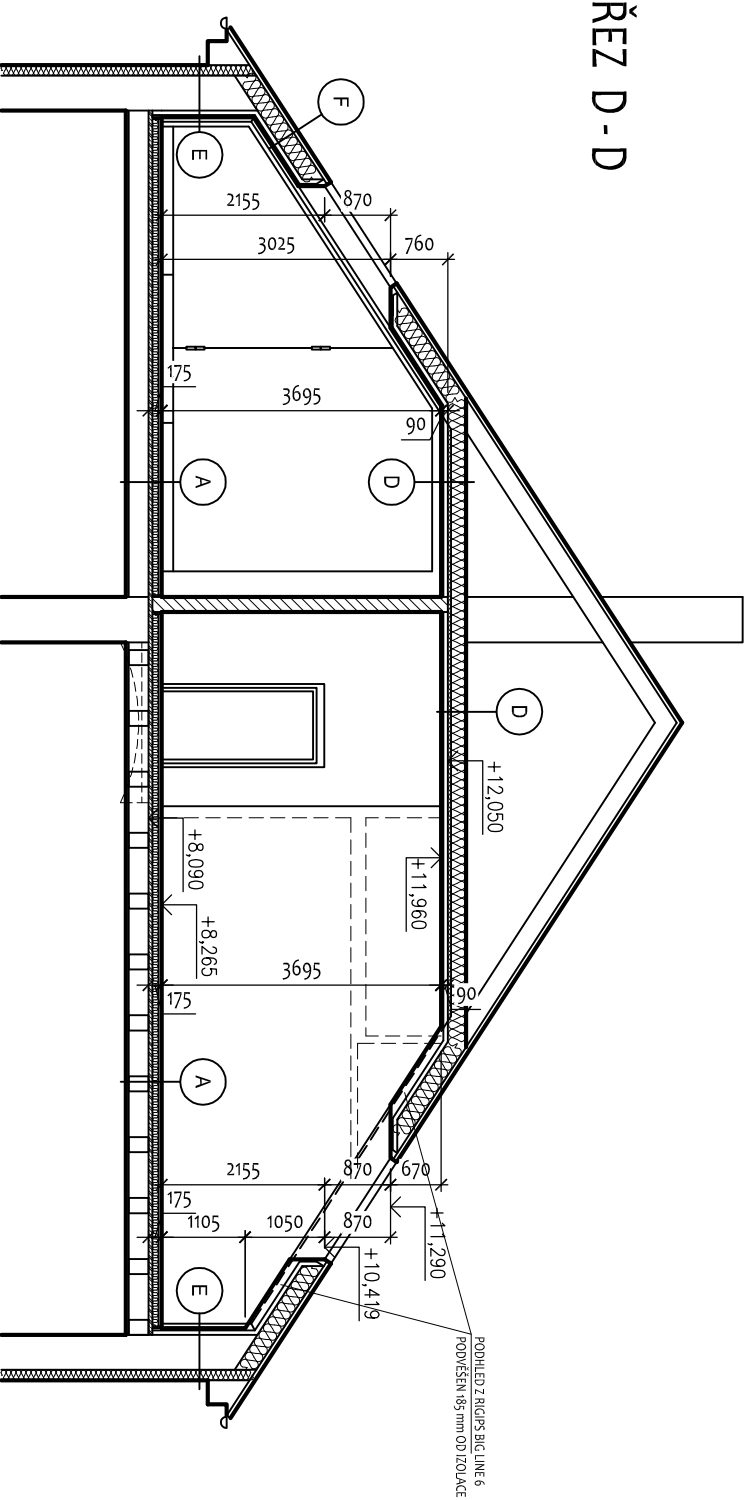
ŘEZ C - C



SKLADBY KONSTRUKCE:

- A**
 - PVC ZÁTĚŽOVÉ SVĚTLÉ BARVY tl. 14 mm
 - 2x OSB DESKY BROUŠENÉ P + D tl. 20 mm, KŘÍŽEM KLADENÉ, STĚRKOVANÉ SPÁRY
 - IZOLACE tl. 80 mm ESP 1505
 - ŽELEZOBETONOVÁ DESKA tl. 50 mm, PROVEDENA DLE NÁVRHU STATIKA - SPŘÁŽENA S TRÁMY
 - PE FÓLIE PROTI PROTĚČENÍ PŘI BETONÁŽI (VYNECHÁNA NAD TRÁMY)
 - PRKENNÝ ZAPUŠTĚNÝ ZÁKLOP
- B**
 - PVC ZÁTĚŽOVÉ SVĚTLÉ BARVY tl. 14 mm
 - 2x OSB DESKY BROUŠENÉ P + D tl. 20 mm, KŘÍŽEM KLADENÉ, STĚRKOVANÉ SPÁRY
 - IZOLACE tl. 20 mm ESP 1505
 - ŽELEZOBETONOVÁ DESKA tl. 100 mm + KARI 150 x 150 x 5 PŘI OBOU KRAJÍCH
 - PE FÓLIE PROTI PROTĚČENÍ PŘI BETONÁŽI (VYNECHÁNA NAD TRÁMY)
 - PRKENNÝ ZAPUŠTĚNÝ ZÁKLOP
- C**
 - PVC ZÁTĚŽOVÉ SVĚTLÉ BARVY tl. 14 mm
 - 2x OSB DESKY BROUŠENÉ P + D tl. 20 mm, KŘÍŽEM KLADENÉ, STĚRKOVANÉ SPÁRY
 - IZOLACE tl. 120 mm ESP 1505
 - ŽELEZOBETONOVÁ DESKA tl. 100 mm + KARI 150 x 150 x 5 PŘI OBOU KRAJÍCH
 - KERAMIZITOVÝ ZÁSYV - VYROVNANÝ, ZHUTNĚNÝ
 - STAVAJÍCÍ KLENBA Z CP
- D**
 - 2x SDK DESKA tl. 12,5 mm
 - PAROTĚSNÁ POJISTNÁ FÓLIE - PAROTĚSNÉ PŘEVEDENÍ SPOJŮ A DETAILŮ
 - SDK OCELOVÝ NOSNÝ ROŠT - VYROVNANÝ
 - STAVAJÍCÍ VODODOROVNÁ KONSTRUKCE KROUV
- E**
 - 2 x SDK DESKA tl. 12,5 mm
 - PAROTĚSNÁ POJISTNÁ FÓLIE - PAROTĚSNÉ PŘEVEDENÍ SPOJŮ A DETAILŮ
 - STAVAJÍCÍ STĚNA ATIKY
- F**
 - 2x SDK DESKA tl. 12,5 mm
 - PAROTĚSNÁ POJISTNÁ FÓLIE - PAROTĚSNÉ PŘEVEDENÍ SPOJŮ A DETAILŮ
 - STAVAJÍCÍ ŠIKMÁ KONSTRUKCE KROUV
- G**
 - KERAMICKÁ DLÁŽBA PROTISKLUZNÁ + LEPIDLO
 - PENETRACIČNÍ HYDROFODBNÍ NÁTĚŘ
 - 2 x CETRIS DESKY tl. 20 mm, KŘÍŽEM KLADENÉ, STĚRKOVANÉ SPÁRY
 - IZOLACE tl. 20 mm ESP 1505
 - ŽELEZOBETONOVÁ DESKA tl. 100 mm + KARI 150 x 150 x 5 PŘI OBOU KRAJÍCH
 - KERAMIZITOVÝ ZÁSYV - VYROVNANÝ, ZHUTNĚNÝ
 - STAVAJÍCÍ KLENBA Z CP
- H**
 - 2 x OSB DESKY BROUŠENÉ P + D tl. 20 mm, KŘÍŽEM KLADENÉ
 - VZDUCHOVÁ MEZERA
 - SDK OCELOVÝ NOSNÝ ROŠT
 - SDK DESKA GREEN tl. 12,5 mm
- I**
 - SDK OCELOVÝ NOSNÝ ROŠT
 - SDK DESKA GREEN tl. 12,5

ŘEZ D - D



PODHLAD Z RIGIPS BIG LINE 6
PROVĚŠEN 85 mm OD IZOLACE

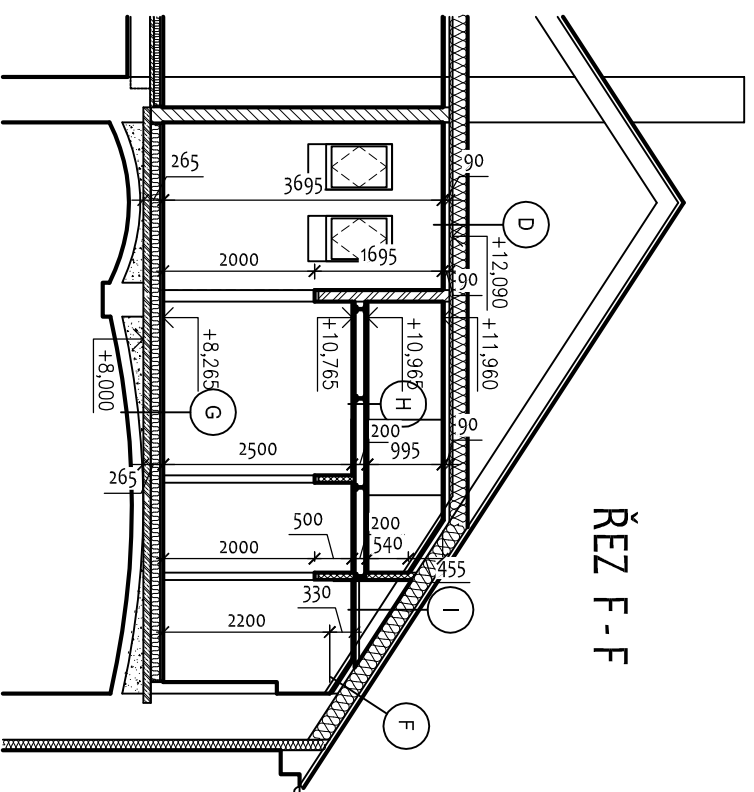
TUZE projekt

projekční a realizační činnost ve výstavbě

www.TUZE.cz

Pernerova 13/294, 186 00 Praha 8 - Karlín

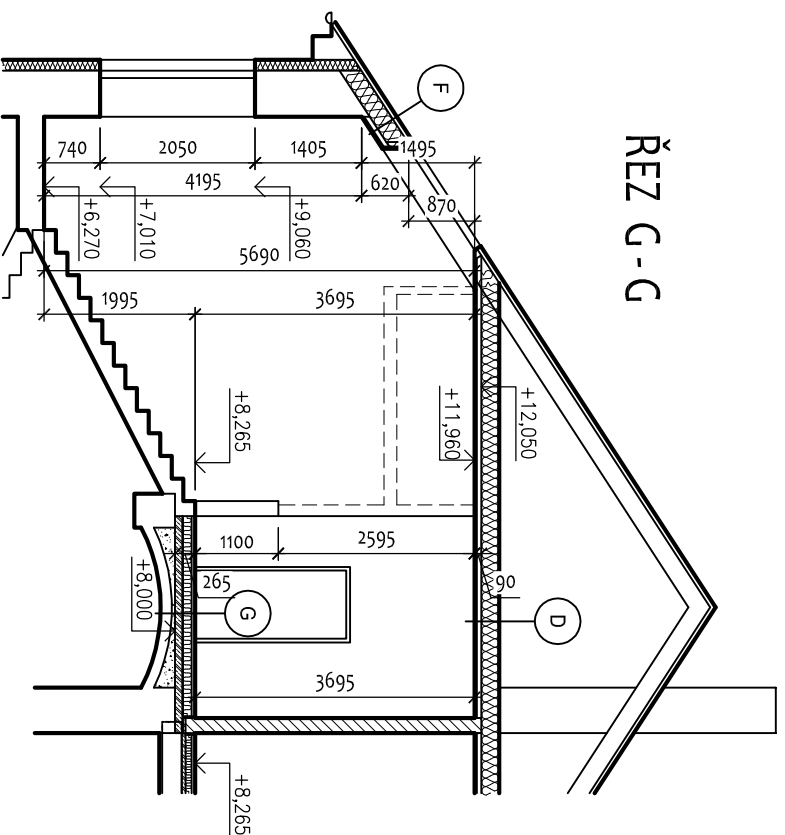
KRESLIL	PROJEKTANT	TECH. KONTROLA	DOKUMENTACE	STAVEBNÍ ŘÍZENÍ
František Zemek, DIS.	František Zemek, DIS.	František Zemek, DIS.	DATEM	VII / 2012
PARE	ZAKAZNÍK	STAVBA	POČET FORMÁTŮ	ZÁK. ČÍSLO
	Slapy 72, 252 08 Slapy nad Vltavou	PODKROVÍ - ZŠ a MŠ Slapy Slapy 50, 252 08 Slapy nad Vltavou, parc.č. st.127	2 x A4	MĚŘÍTKO
ČÍSLO VÝKRESU	DÍLČÍ ČÁST	NAVRŽENÝ STAV	1 : 100	
15	VÝKRES	F. ŘEZ C - C, ŘEZ D - D		



SKLADBY KONSTRUKCE:

- A** - PVC ZÁTĚŽOVÉ SVĚTLÉ BARVY tl. 14 mm
- 2x OSB DESKY BROUŠENÉ P + D tl. 20 mm, KŘÍŽEM KLADENÉ, STĚRKOVANÉ SPÁRY
- IZOLACE tl. 80 mm ESP 1505
- ŽELEZOBETONOVÁ DESKA tl. 50 mm, PROVEDENA DLE NÁVRHU STATIKA - SPŘÁŽENA S TRÁMY
- PE FOLIE PROTI PROTĚČENÍ PŘI BETONÁŽI (VYNECHÁNA NAD TRÁMY)
- PRKENNÝ ZAPUŠTĚNÝ ZÁKLOP
- B** - PVC ZÁTĚŽOVÉ SVĚTLÉ BARVY tl. 14 mm
- 2x OSB DESKY BROUŠENÉ P + D tl. 20 mm, KŘÍŽEM KLADENÉ, STĚRKOVANÉ SPÁRY
- IZOLACE tl. 20 mm ESP 1505
- ŽELEZOBETONOVÁ DESKA tl. 100 mm + KARI 150 x 150 x 5 PŘI OBOU KRAJÍCH
- PE FOLIE PROTI PROTĚČENÍ PŘI BETONÁŽI (VYNECHÁNA NAD TRÁMY)
- PRKENNÝ ZAPUŠTĚNÝ ZÁKLOP
- C** - PVC ZÁTĚŽOVÉ SVĚTLÉ BARVY tl. 14 mm
- 2x OSB DESKY BROUŠENÉ P + D tl. 20 mm, KŘÍŽEM KLADENÉ, STĚRKOVANÉ SPÁRY
- IZOLACE tl. 120 mm ESP 1505
- ŽELEZOBETONOVÁ DESKA tl. 100 mm + KARI 150 x 150 x 5 PŘI OBOU KRAJÍCH
- KERAMZITOVÝ ZÁSYP - VYROVNANÝ, ZHUTNĚNÝ
- STAVAJÍCÍ KLENBA Z CP
- D** - 2x SDK DESKA tl. 12,5 mm
- PAROTĚSNÁ POJISTNÁ FÓLIE - PAROTĚSNÉ PROVEDENÍ SPOJŮ A DETAILŮ
- SDK OCELOVÝ NOSNÝ ROŠT - VYROVNANÝ
- STAVAJÍCÍ VODOROVNÁ KONSTRUKCE KROUV
- E** - 2 x SDK DESKA tl. 12,5 mm
- PAROTĚSNÁ POJISTNÁ FÓLIE - PAROTĚSNÉ PROVEDENÍ SPOJŮ A DETAILŮ
- STAVAJÍCÍ STĚNA ATIKY
- F** - 2x SDK DESKA tl. 12,5 mm
- PAROTĚSNÁ POJISTNÁ FÓLIE - PAROTĚSNÉ PROVEDENÍ SPOJŮ A DETAILŮ
- STAVAJÍCÍ ŠIKMÁ KONSTRUKCE KROUV
- G** - KERAMICKÁ DLÁŽBA PROTISKLUZNÁ + LEPIDLO
- PENETRAČNÍ HYDROFODBNÍ NÁTĚŘ
- 2 x CETRIS DESKY tl. 20 mm, KŘÍŽEM KLADENÉ, STĚRKOVANÉ SPÁRY
- IZOLACE tl. 20 mm ESP 1505
- ŽELEZOBETONOVÁ DESKA tl. 100 mm + KARI 150 x 150 x 5 PŘI OBOU KRAJÍCH
- KERAMZITOVÝ ZÁSYP - VYROVNANÝ, ZHUTNĚNÝ
- STAVAJÍCÍ KLENBA Z CP
- H** - 2 x OSB DESKY BROUŠENÉ P + D tl. 20 mm, KŘÍŽEM KLADENÉ
- VZDUCHOVÁ MEZERA
- SDK OCELOVÝ NOSNÝ ROŠT
- SDK DESKA GREEN tl. 12,5 mm
- I** - SDK OCELOVÝ NOSNÝ ROŠT
- SDK DESKA GREEN tl. 12,5

ŘEZ G - G



<h1>TUZE projekt</h1> <p>www.TUZE.cz Pernerova 13/294, 186 00 Praha 8 - Karlín</p>		<p>projekční a realizační činnost ve výstavbě</p>		
		KRESLIL František Zemek, DIS.	ODPOVĚDNÝ PROJ. František Zemek, DIS.	TECH. KONTROLA František Zemek, DIS.
<p>PARÉ</p>		ZAKAZNÍK Slapy 72, 252 08 Slapy nad Vltavou	POČET FORMÁTŮ 2 x A4	ZÁK. ČÍSLO
<p>STAVBA</p>		<p>Obec Slapy Slapy 72, 252 08 Slapy nad Vltavou</p>		MĚŘÍTKO
<p>ČÍSLO VÝKRESU</p>		<p>PODKROVÍ - ZŠ a MŠ Slapy Slapy 50, 252 08 Slapy nad Vltavou, parc.č. st.127</p>		<h1>1 : 100</h1>
<p>16</p>		<p>DÍLČÍ ČÁST NAVRŽENÝ STAV</p>		
<p>VÝKRES</p>		<p>F. ŘEZ F - F, ŘEZ G - G</p>		

