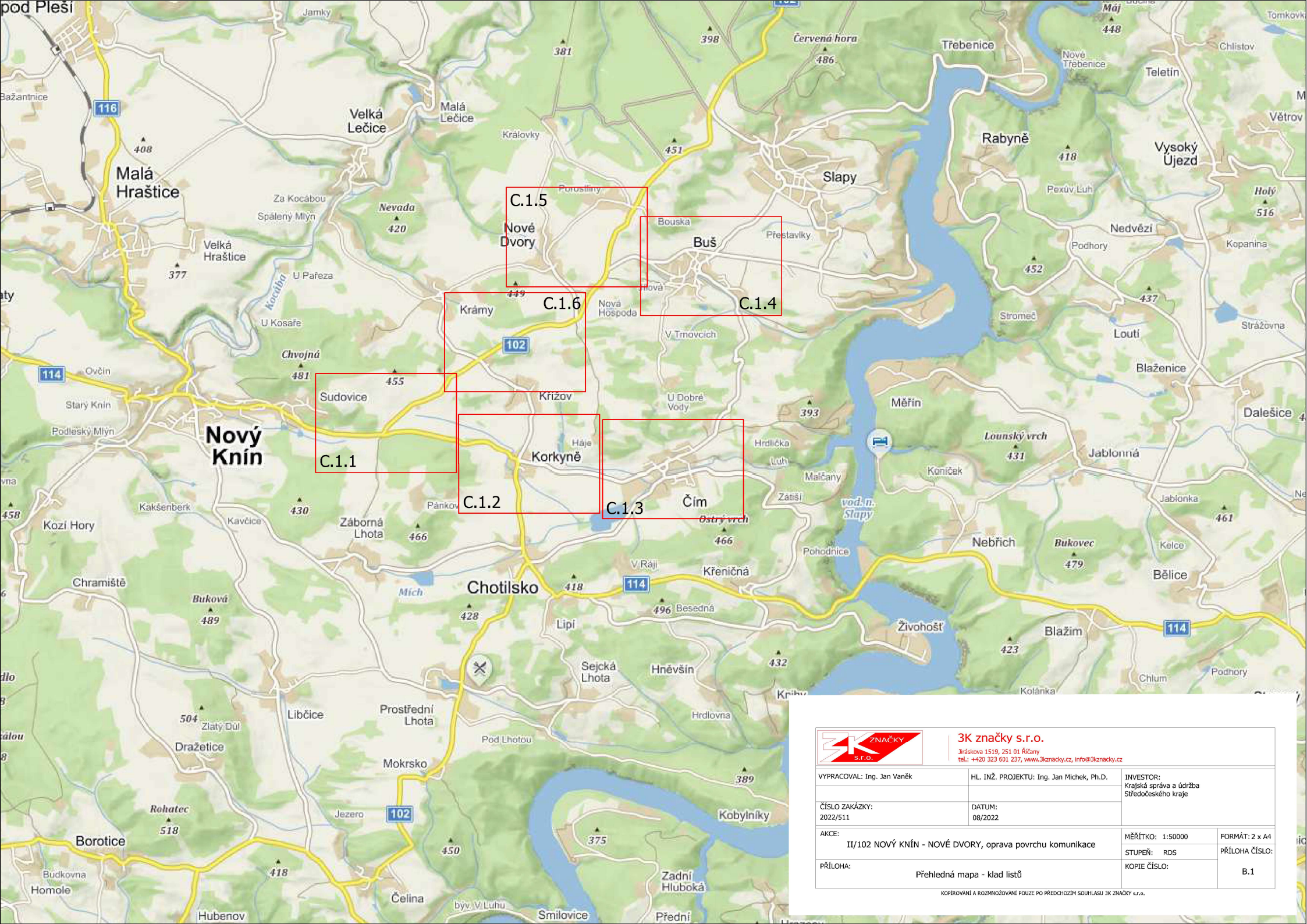


3K značky s.r.o.
 Jiráskova 1519, 251 01 Říčany
 tel.: +420 323 601 237, www.3kznacky.cz, info@3kznacky.cz

VYPRACOVAL: Ing. Jan Vaněk	HL. INŽ. PROJEKTU: Ing. Jan Michek, Ph.D.	INVESTOR: Krajská správa a údržba Středočeského kraje
ČÍSLO ZAKÁZKY: 2022/511	DATUM: 08/2022	MĚŘÍTKO: 1:50000
AKCE: II/102 NOVÝ KNÍN - NOVÉ DVORY, oprava povrchu komunikace	MĚŘÍTKO: 1:50000	FORMÁT: 2 x A4
PŘÍLOHA: Zájemová mapa	STUPEŇ: RDS	PŘÍLOHA ČÍSLO: A.1
KOPIJE ČÍSLO:		

KOPÍROVÁNÉ A ROZMNOŽOVÁNÉ POUZE PO PŘEDCHOZÍM SOUHLASÍ 3K ZNAČKY s.r.o.

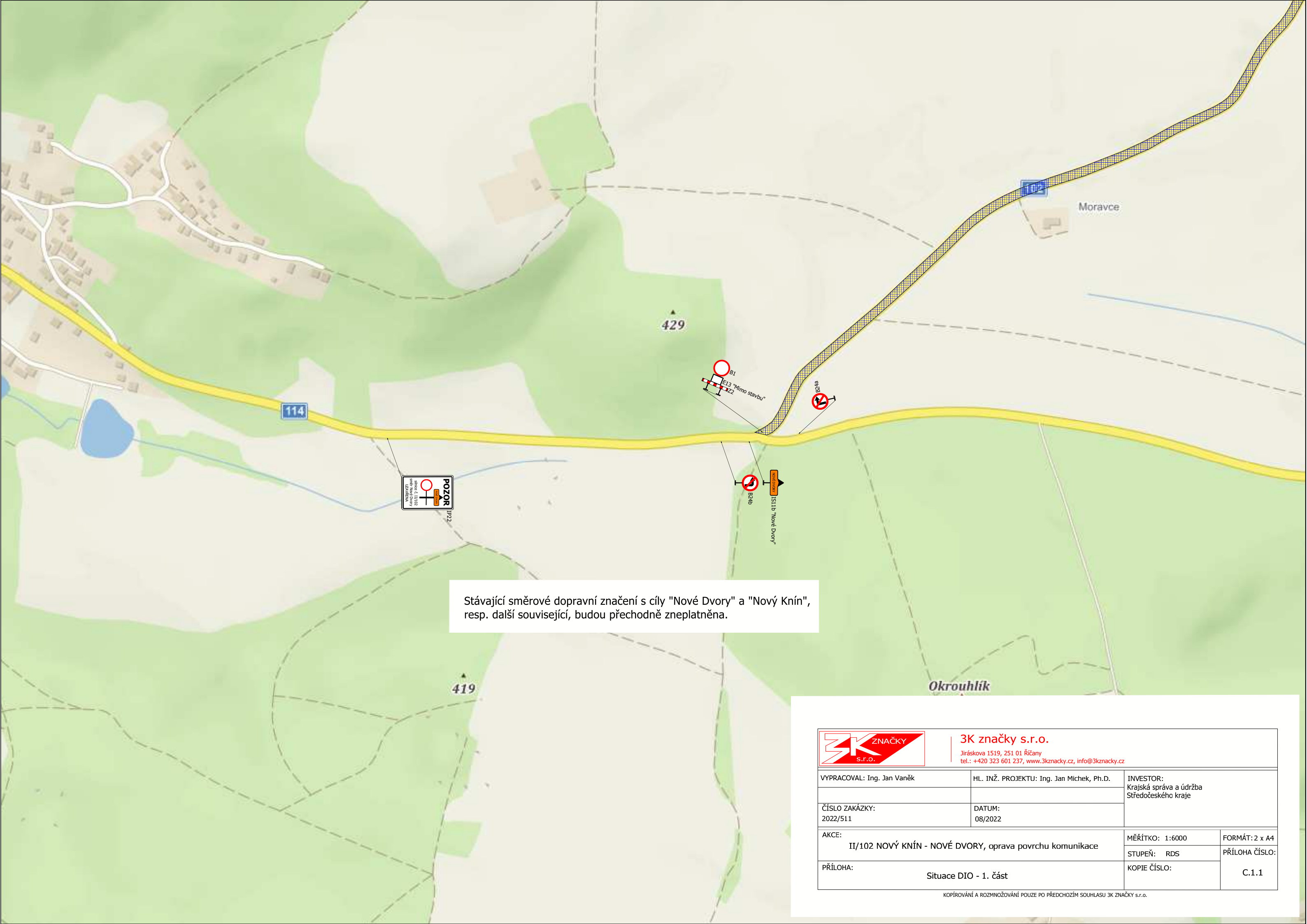


3K značky s.r.o.

Jiráskova 1519, 251 01 Říčany
tel.: +420 323 501 237, www.3kznacky.cz, info@3kznacky.cz

VYPRACOVAL: Ing. Jan Vaněk		HL. INŽ. PROJEKTU: Ing. Jan Michek, Ph.D.		INVESTOR: Krajská správa a údržba Středočeského kraje	
ČÍSLO ZAKÁZKY: 2022/511		DATUM: 08/2022		MĚŘÍTKO: 1:50000	
AKCE: II/102 NOVÝ KNÍN - NOVÉ DVORY, oprava povrchu komunikace		STUPEŇ: RDS		FORMÁT: 2 x A4	
PŘÍLOHA: Přehledná mapa - klad listů		KOPIE ČÍSLO:		PŘÍLOHA ČÍSLO: B.1	

KOPIROVÁNÍ A ROZMNOŽOVÁNÍ POUŽE PO PŘEDCHOZÍM SOUHLASÍ 3K ZNAČKY s.r.o.



Stávající směrové dopravní značení s cíly "Nové Dvory" a "Nový Knín", resp. další související, budou přechodně zneplatněna.

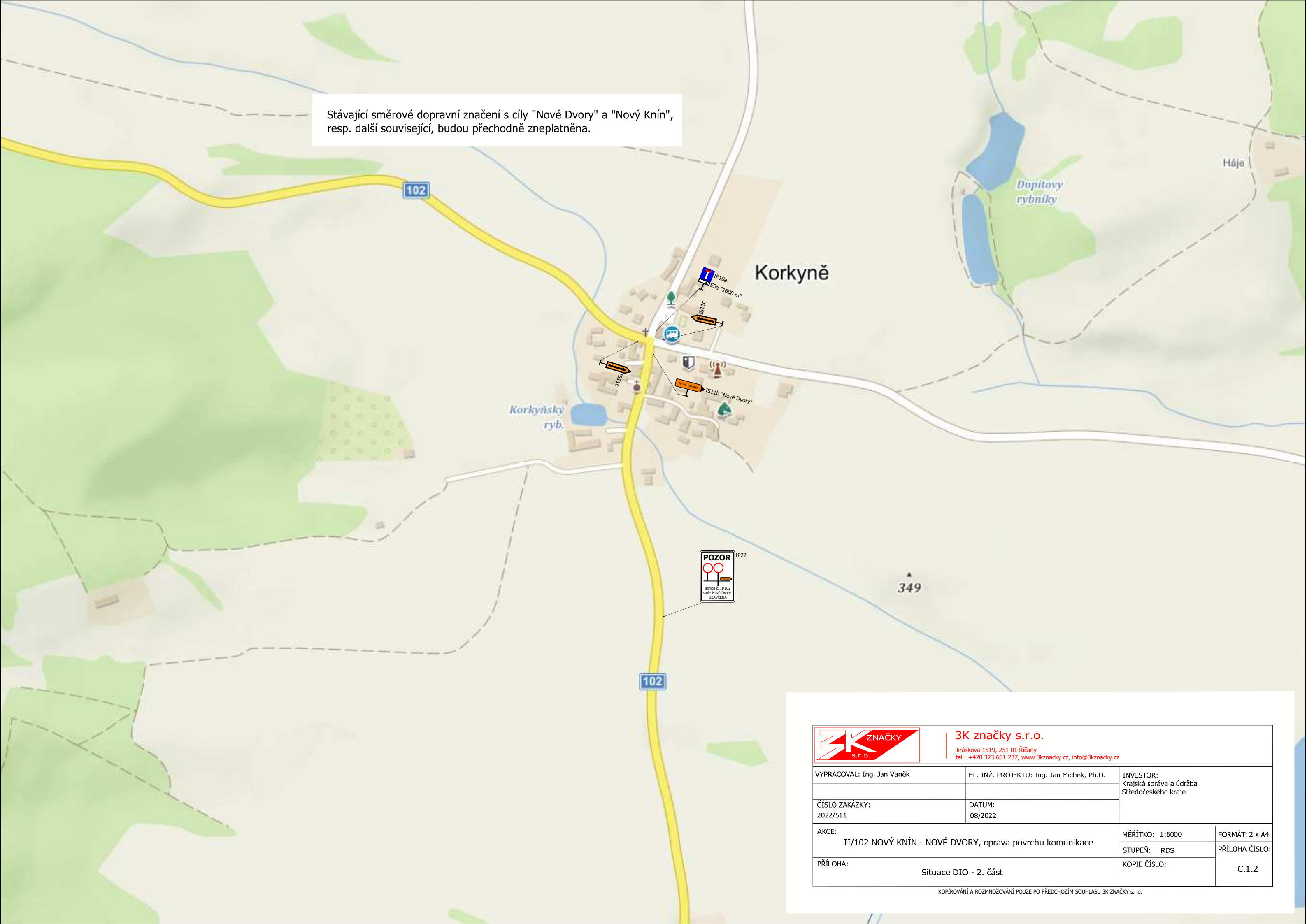


3K značky s.r.o.

Jiráskova 1519, 251 01 Říčany
tel.: +420 323 601 237, www.3kzacky.cz, info@3kzacky.cz

VYPRACOVAL: Ing. Jan Vaněk	HL. INŽ. PROJEKTU: Ing. Jan Michek, Ph.D.	INVESTOR: Krajská správa a údržba Středočeského kraje	
ČÍSLO ZAKÁZKY: 2022/511	DATUM: 08/2022		
AKCE: II/102 NOVÝ KNÍN - NOVÉ DVORY, oprava povrchu komunikace		MĚŘÍTKO: 1:6000	FORMÁT: 2 x A4
PŘÍLOHA: Situace DIO - 1. část		STUPEŇ: RDS	PŘÍLOHA ČÍSLO: C.1.1
		KOPIE ČÍSLO:	

Stávající směrové dopravní značení s cíly "Nové Dvory" a "Nový Knín", resp. další související, budou přechodně zneplatněna.



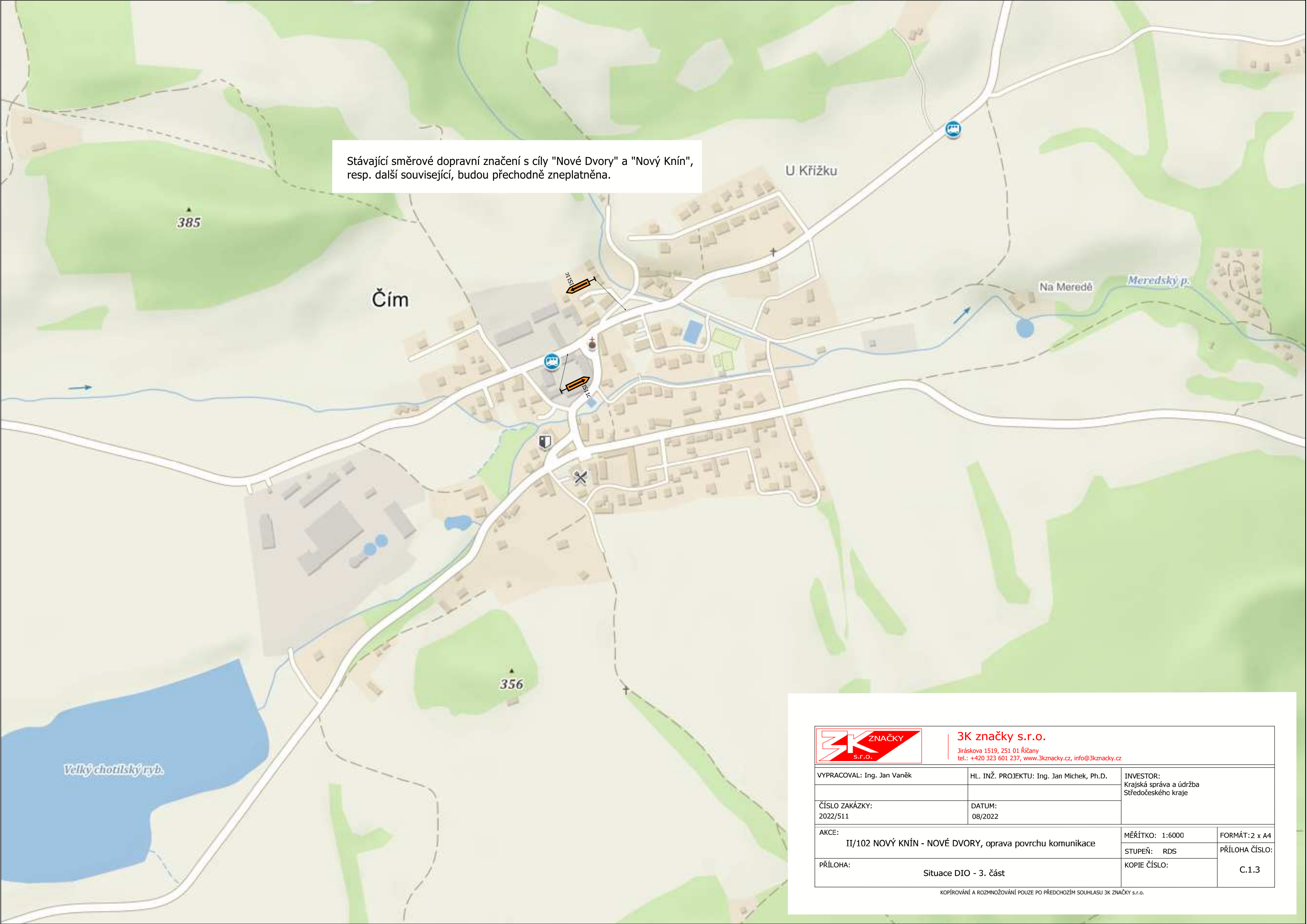
3K značky s.r.o.

Jiráskova 1519, 251 01 Říčany
tel.: +420 323 601 237, www.3kznacky.cz, info@3kznacky.cz

VYPRACOVAL: Ing. Jan Vaněk	HL. INŽ. PROJEKTU: Ing. Jan Michek, Ph.D.	INVESTOR: Krajská správa a údržba Středočeského kraje	
ČÍSLO ZAKÁZKY: 2022/511	DATUM: 08/2022	MĚŘÍTKO: 1:6000	FORMÁT: 2 x A4
AKCE: II/102 NOVÝ KNÍN - NOVÉ DVORY, oprava povrchu komunikace		STUPEŇ: RDS	PŘÍLOHA ČÍSLO:
PŘÍLOHA: Situace DIO - 2. část	KOPIE ČÍSLO:	C.1.2	

KOPIROVÁNÍ A ROZMNOŽOVÁNÍ POUZE PO PŘEDCHOZÍM SOUHLASU 3K ZNAČKY s.r.o.

Stávající směrové dopravní značení s cíly "Nové Dvory" a "Nový Knín", resp. další související, budou přechodně zneplatněna.



3K značky s.r.o.

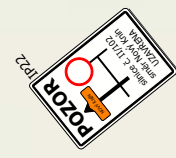
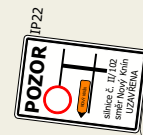
Jiráskova 1519, 251 01 Říčany
tel.: +420 323 601 237, www.3kznacky.cz, info@3kznacky.cz

VYPRACOVAL: Ing. Jan Vaněk	HL. INŽ. PROJEKTU: Ing. Jan Michek, Ph.D.	INVESTOR: Krajská správa a údržba Středočeského kraje	
ČÍSLO ZAKÁZKY: 2022/511	DATUM: 08/2022		
AKCE: II/102 NOVÝ KNÍN - NOVÉ DVORY, oprava povrchu komunikace	MĚŘÍTKO: 1:6000	FORMÁT: 2 x A4	
PŘÍLOHA: Situace DIO - 3. část	STUPEŇ: RDS	KOPIE ČÍSLO:	PŘÍLOHA ČÍSLO: C.1.3

Bouska
▲
450

Stávající směrové dopravní značení s cíly "Nové Dvory" a "Nový Knín", resp. další související, budou přechodně zneplatněna.

▲
325



Loužka

Buš

Na Hlinech

Sladovský p.

Klíč

Kamenný
Volešek
▲
357

Jilová

Starcovy rybníčky

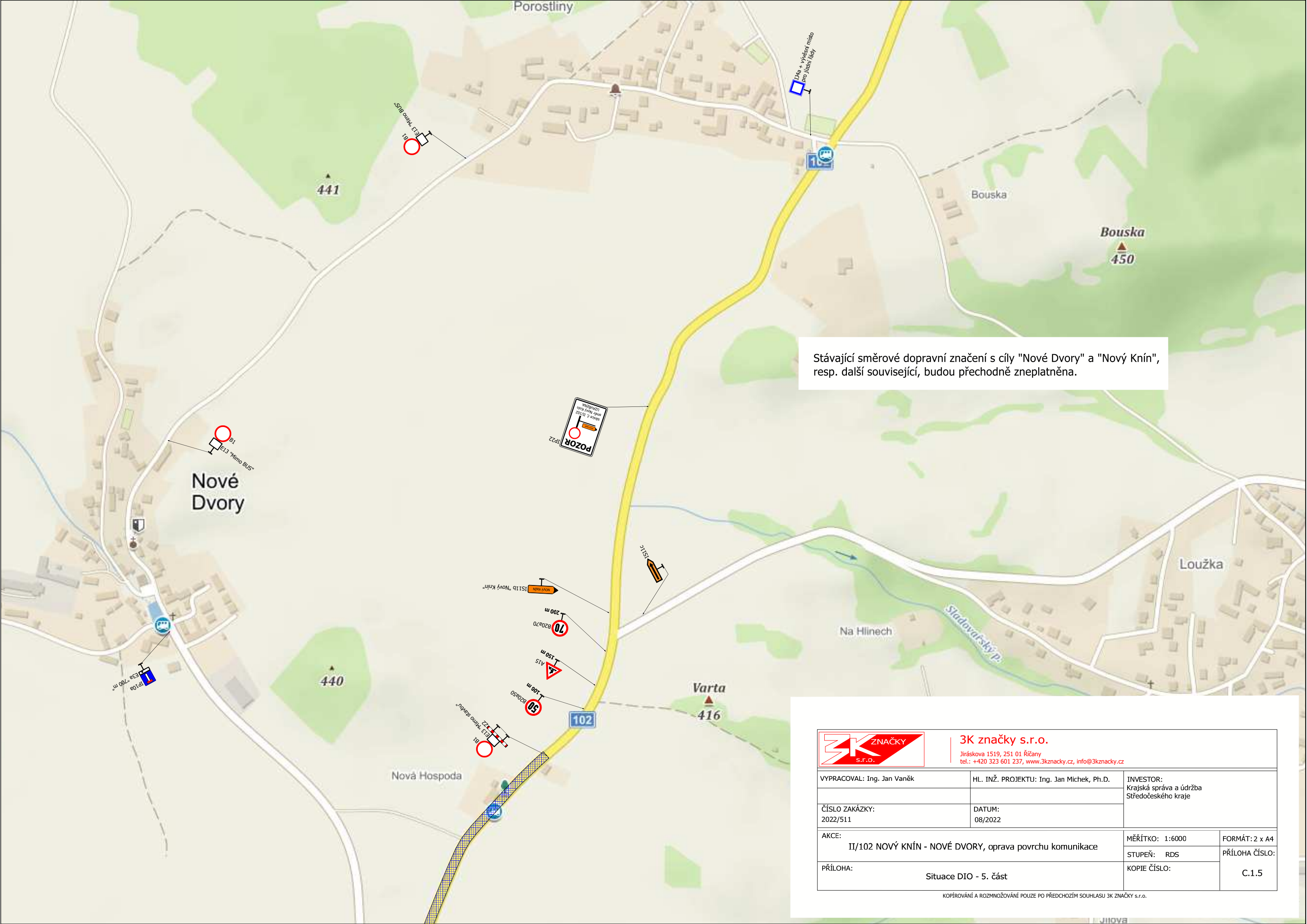


3K značky s.r.o.

Jiráskova 1519, 251 01 Říčany
tel.: +420 323 601 237, www.3kznacky.cz, info@3kznacky.cz

VYPRACOVAL: Ing. Jan Vaněk		HL. INŽ. PROJEKTU: Ing. Jan Michek, Ph.D.	INVESTOR: Krajská správa a údržba Středočeského kraje
ČÍSLO ZAKÁZKY: 2022/511	DATUM: 08/2022		
AKCE: II/102 NOVÝ KNÍN - NOVÉ DVORY, oprava povrchu komunikace	MĚŘÍTKO: 1:6000	FORMÁT: 2 x A4	PŘÍLOHA ČÍSLO: C.1.4
PŘÍLOHA: Situace DIO - 4. část	STUPEŇ: RDS	KOPIE ČÍSLO:	

KOPÍROVÁNÍ A ROZMNOŽOVÁNÍ POUZE PO PŘEDCHOZÍM SOUHLASU 3K ZNAČKY s.r.o.



Stávající směrové dopravní značení s cíly "Nové Dvory" a "Nový Knín", resp. další související, budou přechodně zneplatněna.

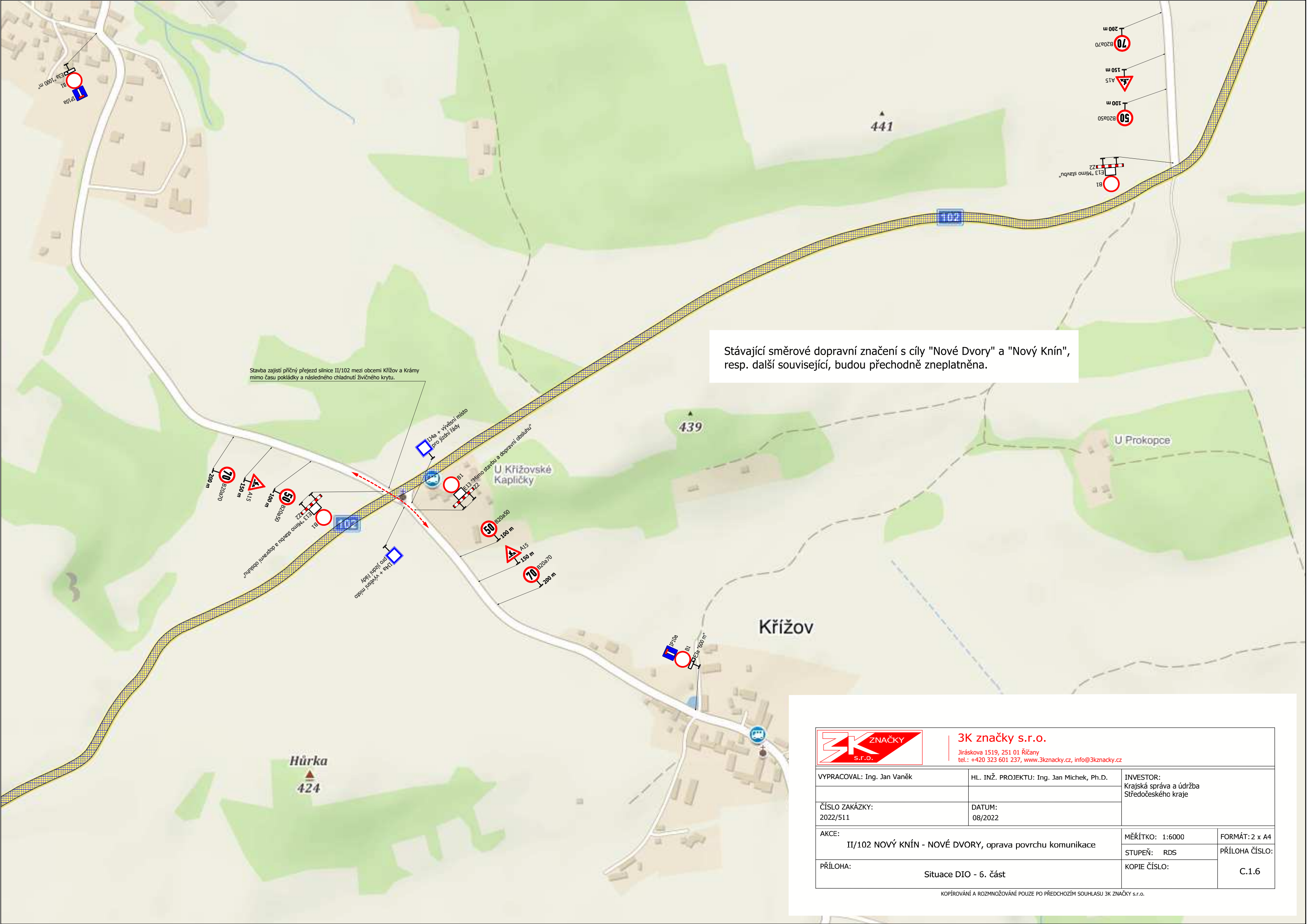


3K značky s.r.o.

Jiráskova 1519, 251 01 Říčany
tel.: +420 323 601 237, www.3kzacky.cz, info@3kzacky.cz

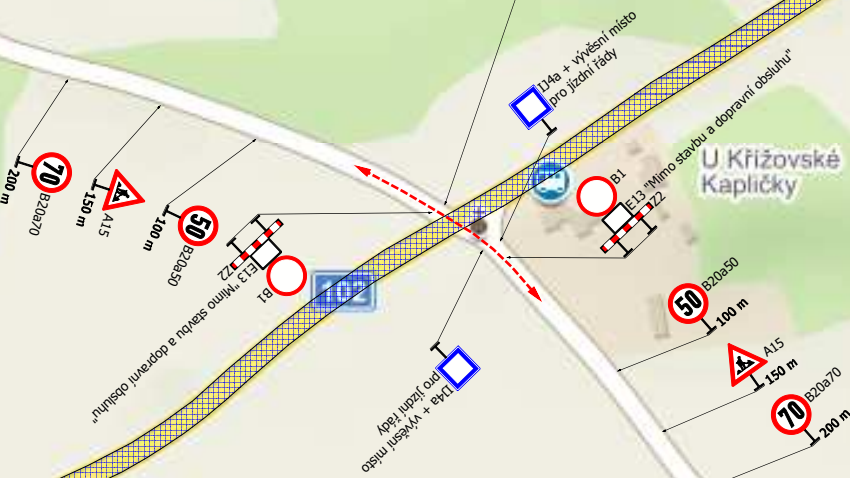
VYPRACOVAL: Ing. Jan Vaněk	HL. INŽ. PROJEKTU: Ing. Jan Michek, Ph.D.	INVESTOR: Krajská správa a údržba Středočeského kraje	
ČÍSLO ZAKÁZKY: 2022/511	DATUM: 08/2022	MĚŘÍTKO: 1:6000	FORMÁT: 2 x A4
AKCE: II/102 NOVÝ KNÍN - NOVÉ DVORY, oprava povrchu komunikace		STUPEŇ: RDS	PŘÍLOHA ČÍSLO:
PŘÍLOHA: Situace DIO - 5. část		KOPIE ČÍSLO:	C.1.5

KOPIROVÁNÍ A ROZMNOŽOVÁNÍ POUZE PO PŘEDCHOZÍM SOUHLASU 3K ZNAČKY s.r.o.



Stavba zajistí příčný přejezd silnice II/102 mezi obcemi Křížov a Krámy mimo času pokládky a následného chlazení živичného krytu.

Stávající směrové dopravní značení s cíly "Nové Dvory" a "Nový Knín", resp. další související, budou přechodně zneplatněna.



3K značky s.r.o.

Jiráskova 1519, 251 01 Říčany
tel.: +420 323 601 237, www.3kznacky.cz, info@3kznacky.cz

VYPRACOVAL: Ing. Jan Vaněk	HL. INŽ. PROJEKTU: Ing. Jan Michek, Ph.D.	INVESTOR: Krajská správa a údržba Středočeského kraje	
ČÍSLO ZAKÁZKY: 2022/511	DATUM: 08/2022		
AKCE: II/102 NOVÝ KNÍN - NOVÉ DVORY, oprava povrchu komunikace		MĚŘÍTKO: 1:6000	FORMÁT: 2 x A4
PŘÍLOHA: Situace DIO - 6. část		STUPEŇ: RDS	PŘÍLOHA ČÍSLO: C.1.6
		KOPIE ČÍSLO:	

KOPÍROVÁNÍ A ROZMNŽOVÁNÍ POUZE PO PŘEDCHOZÍM SOUHLASU 3K ZNAČKY s.r.o.