

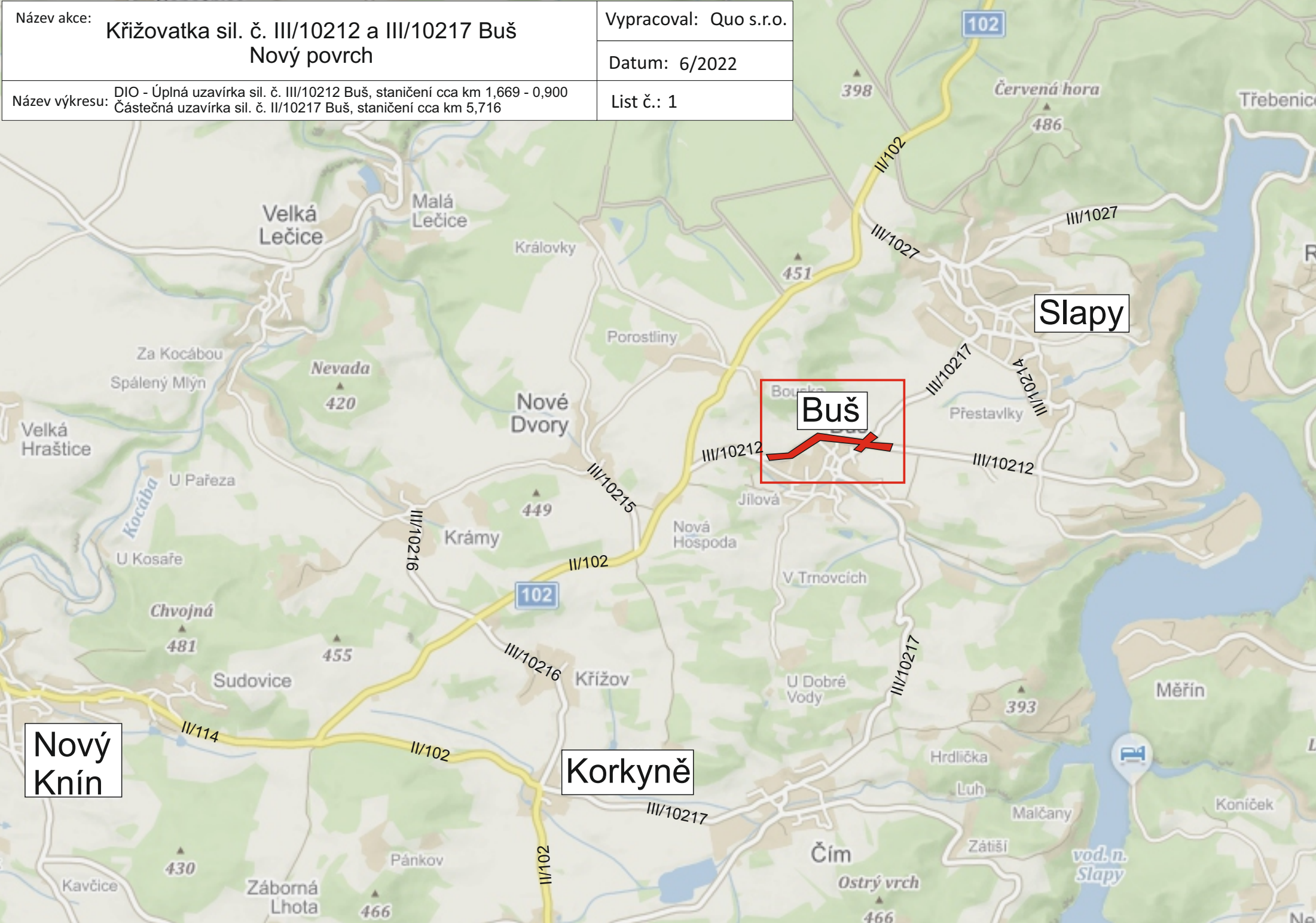
Název akce: **Křižovatka sil. č. III/10212 a III/10217 Buš
Nový povrch**

Vypracoval: Quo s.r.o.

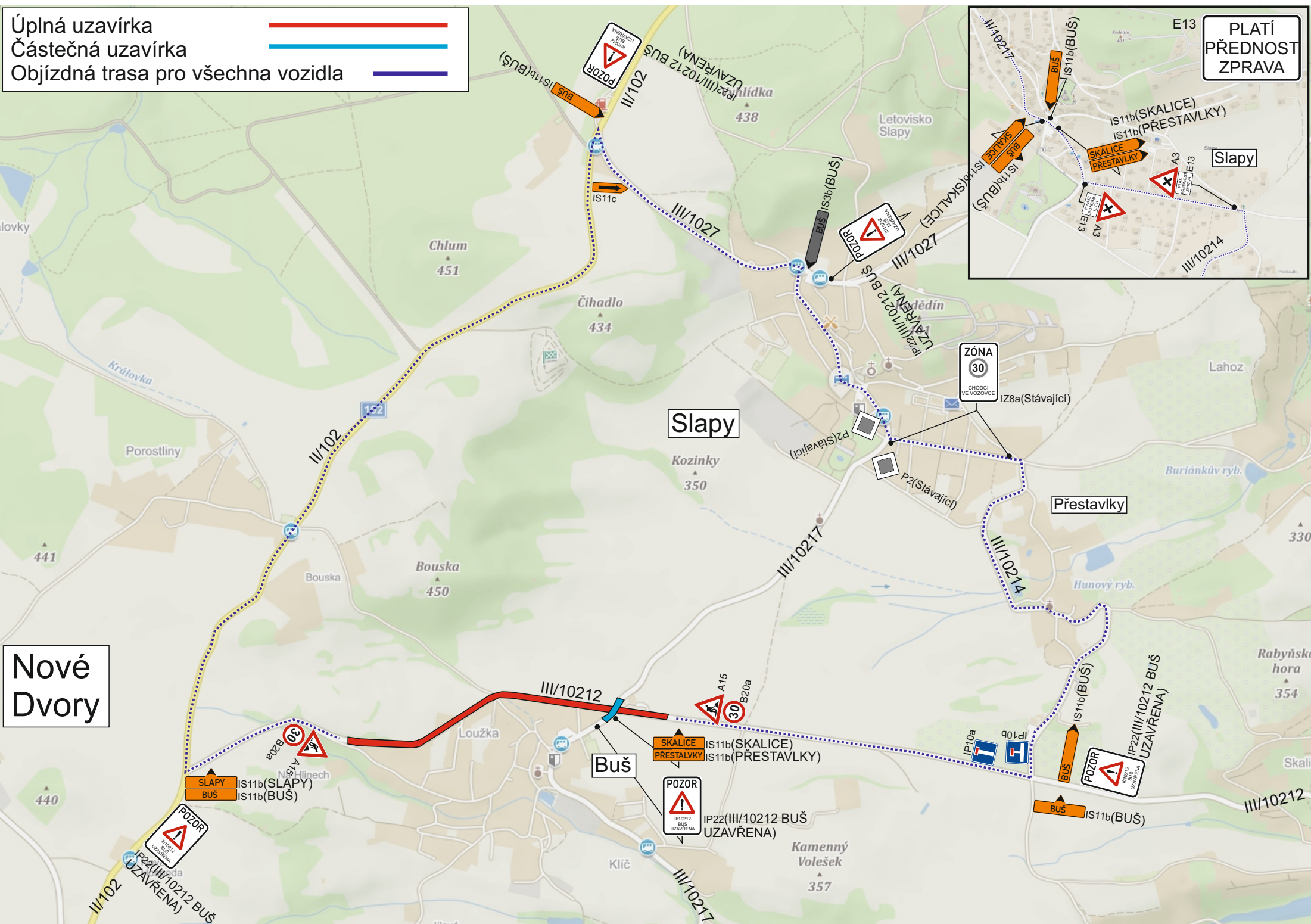
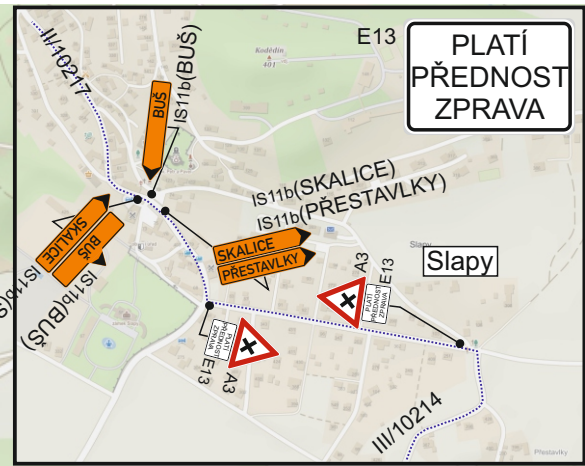
Datum: 6/2022

Název výkresu: DIO - Úplná uzavírka sil. č. III/10212 Buš, staničení cca km 1,669 - 0,900
Částečná uzavírka sil. č. II/10217 Buš, staničení cca km 5,716

List č.: 1



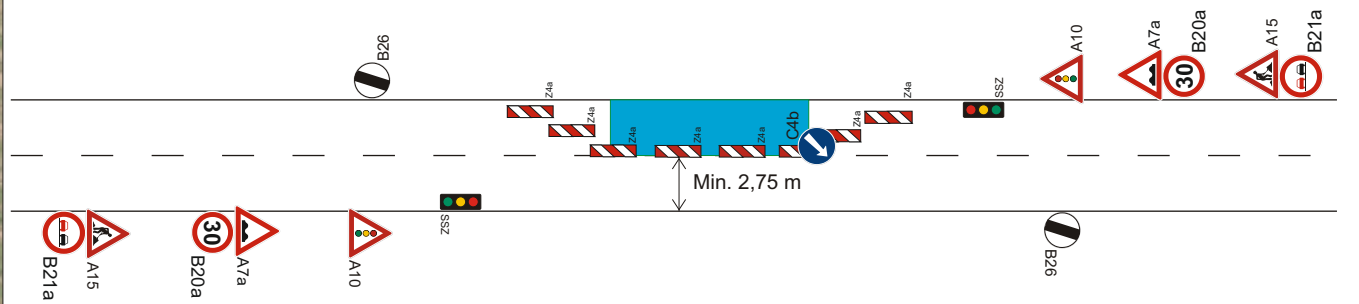
Úplná uzavírka —
 Částečná uzavírka —
 Objízdná trasa pro všechna vozidla —



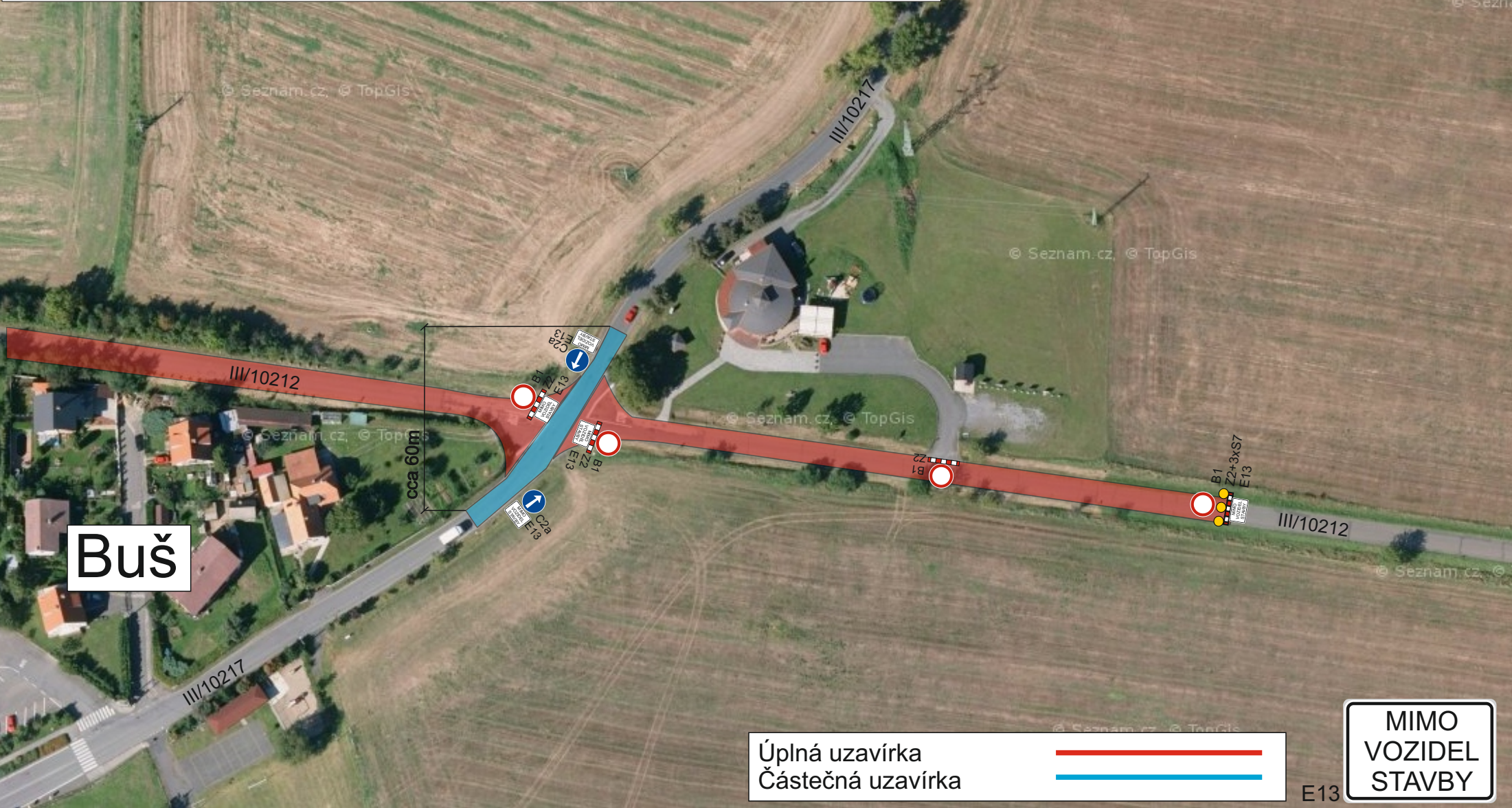
Nové Dvory

PLATÍ PŘEDNOST ZPRAVA

Detail pracovního místa - dle upraveného schéma B/6 bude realizováno dle vyznačených úseků.



SLADY



Buš

Úplná uzavírka
Částečná uzavírka




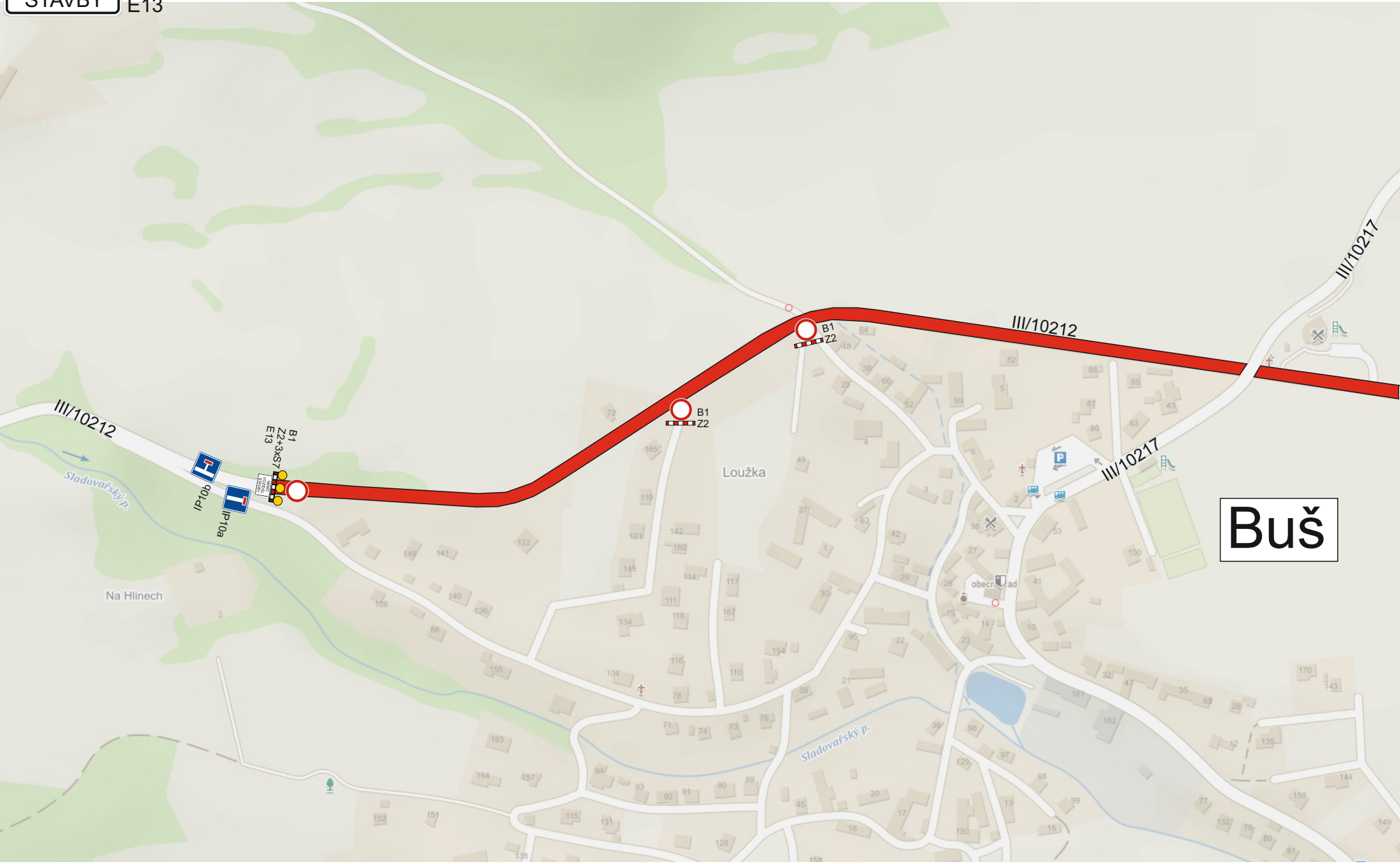
MIMO
VOZIDEL
STAVBY

E13

MIMO
VOZIDEL
STAVBY

E13

Úplná uzavírka 



Buš