

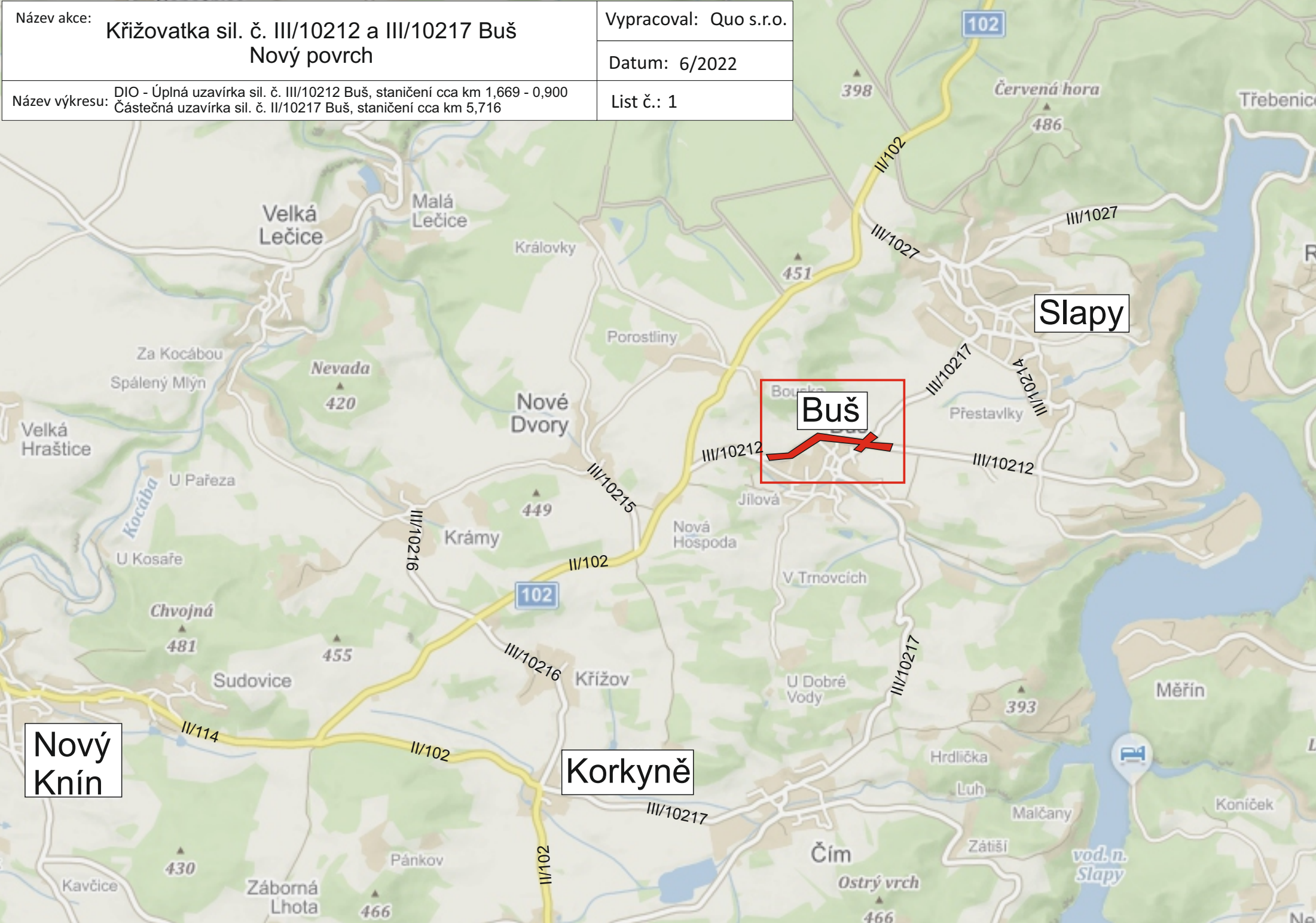
Název akce: **Křižovatka sil. č. III/10212 a III/10217 Buš
Nový povrch**

Vypracoval: Quo s.r.o.

Datum: 6/2022

Název výkresu: DIO - Úplná uzavírka sil. č. III/10212 Buš, staničení cca km 1,669 - 0,900
Částečná uzavírka sil. č. II/10217 Buš, staničení cca km 5,716

List č.: 1



Nový
Knín

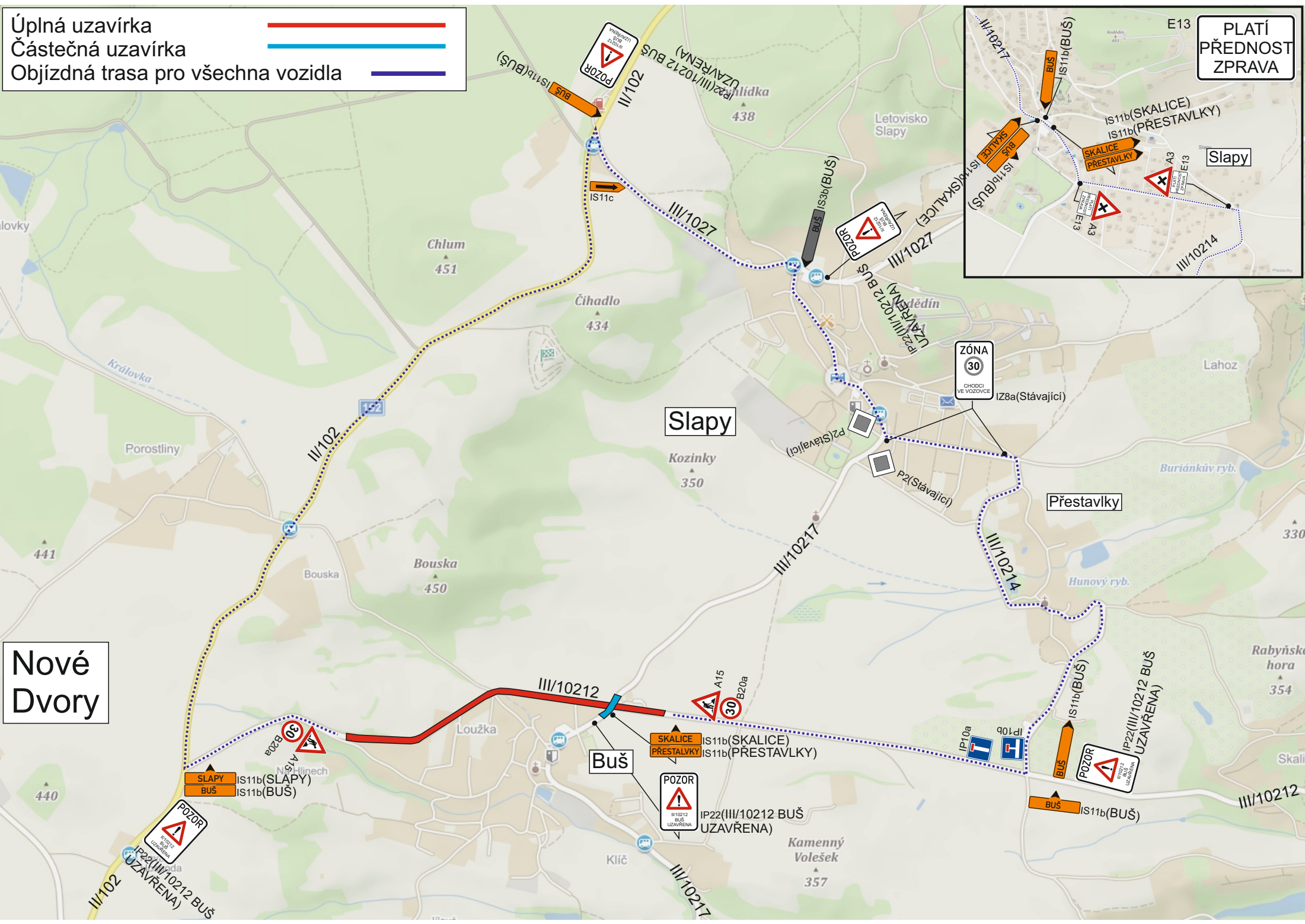
Korkyně

Buš

Slapy

- Úplná uzavírka
- Částečná uzavírka
- Objízdná trasa pro všechna vozidla

PLATÍ
PŘEDNOST
ZPRAVA



Nové
Dvory

Slapy

Přestavlky

Buš

SKALICE
PŘESTAVLKY
IS11b(SKALICE)
IS11b(PŘESTAVLKY)

POZOR
IP22(III/10212 BUŠ
UZAVŘENA)

POZOR
IP22(III/10212 BUŠ
UZAVŘENA)

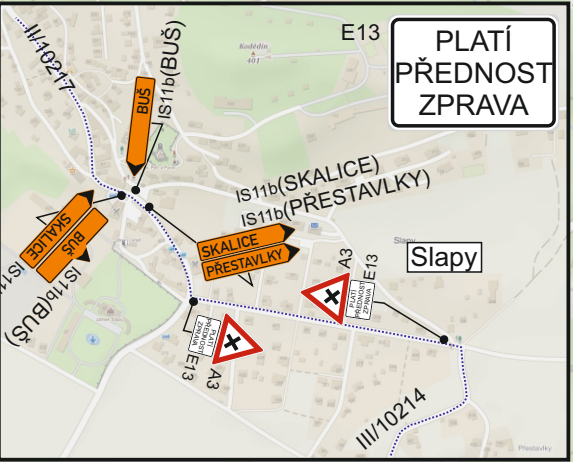
SLAPY
BUŠ
IS11b(SLAPY)
IS11b(BUŠ)

POZOR
IP22(III/10212 BUŠ
UZAVŘENA)

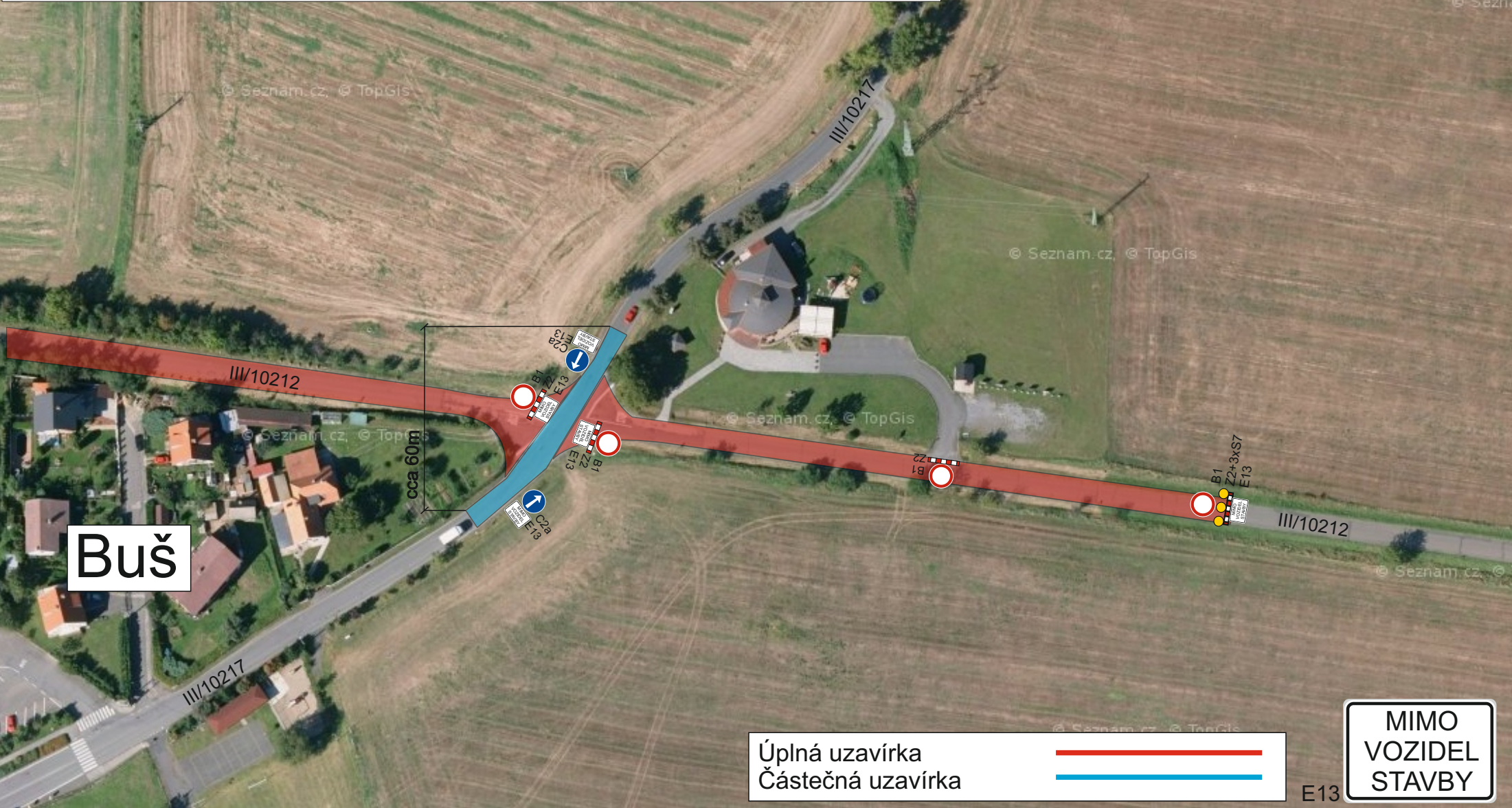
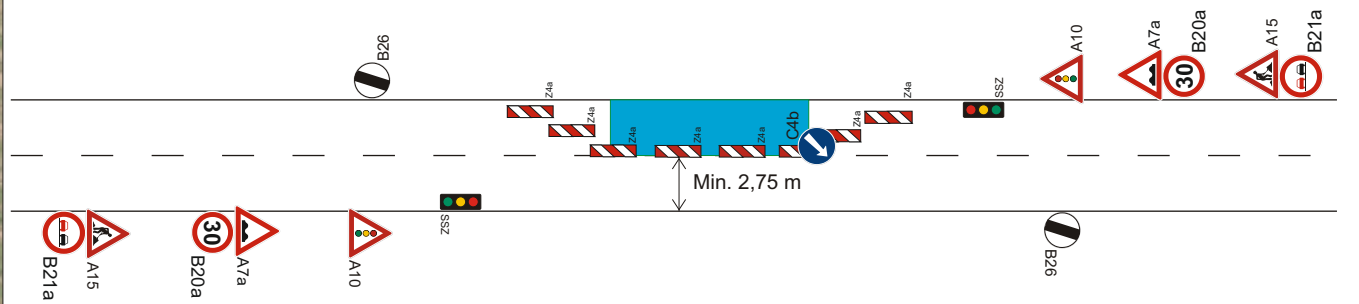
ZÓNA
30
CHODCI
VE VOZOVCE
IZ8a(Stávající)

IP22(III/10212 BUŠ
UZAVŘENA)

III/10212



Detail pracovního místa - dle upraveného schéma B/6 bude realizováno dle vyznačených úseků.



Úplná uzavírka
Částečná uzavírka




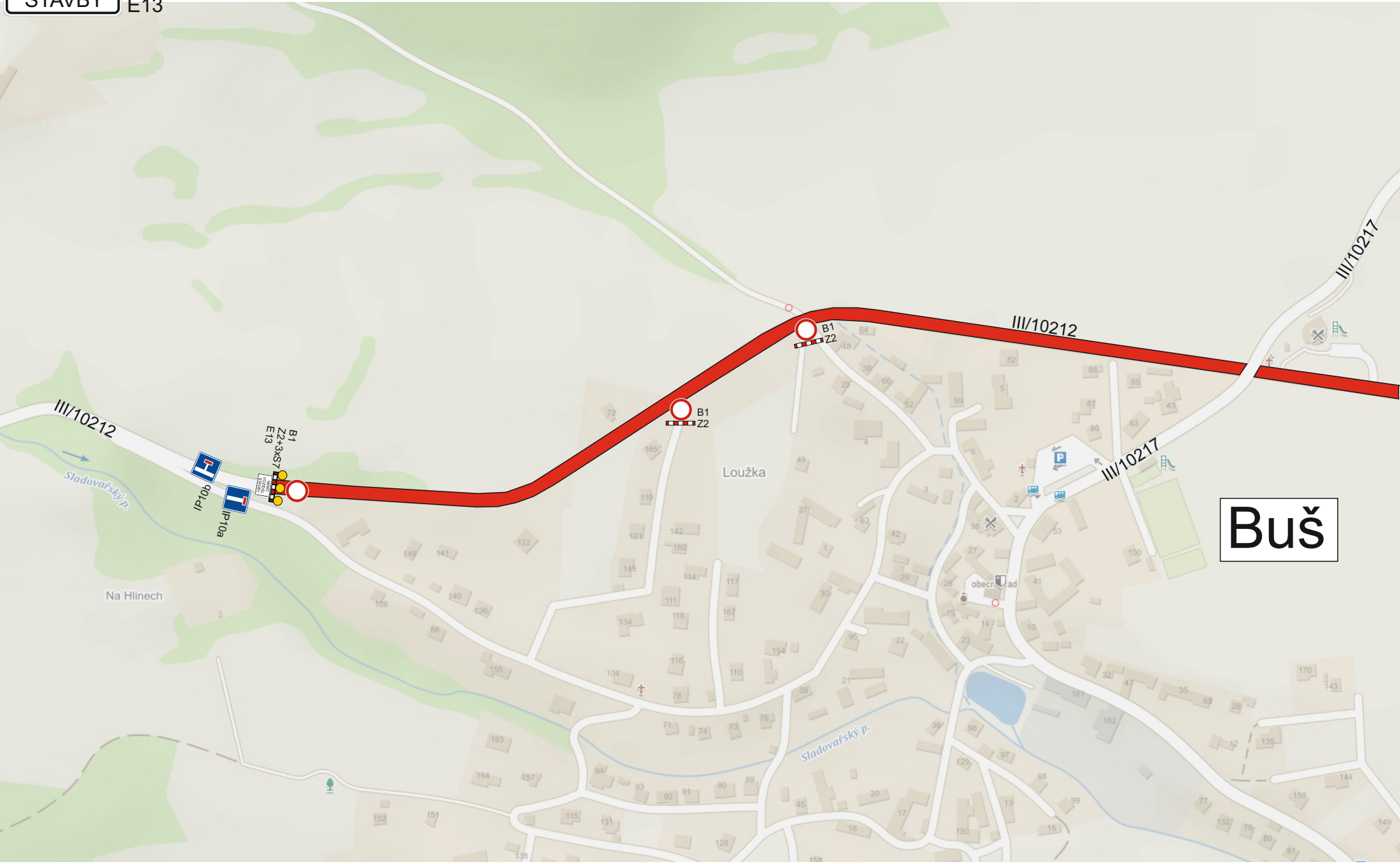
MIMO
VOZIDEL
STAVBY

E13

MIMO
VOZIDEL
STAVBY

E13

Úplná uzavírka 



Buš